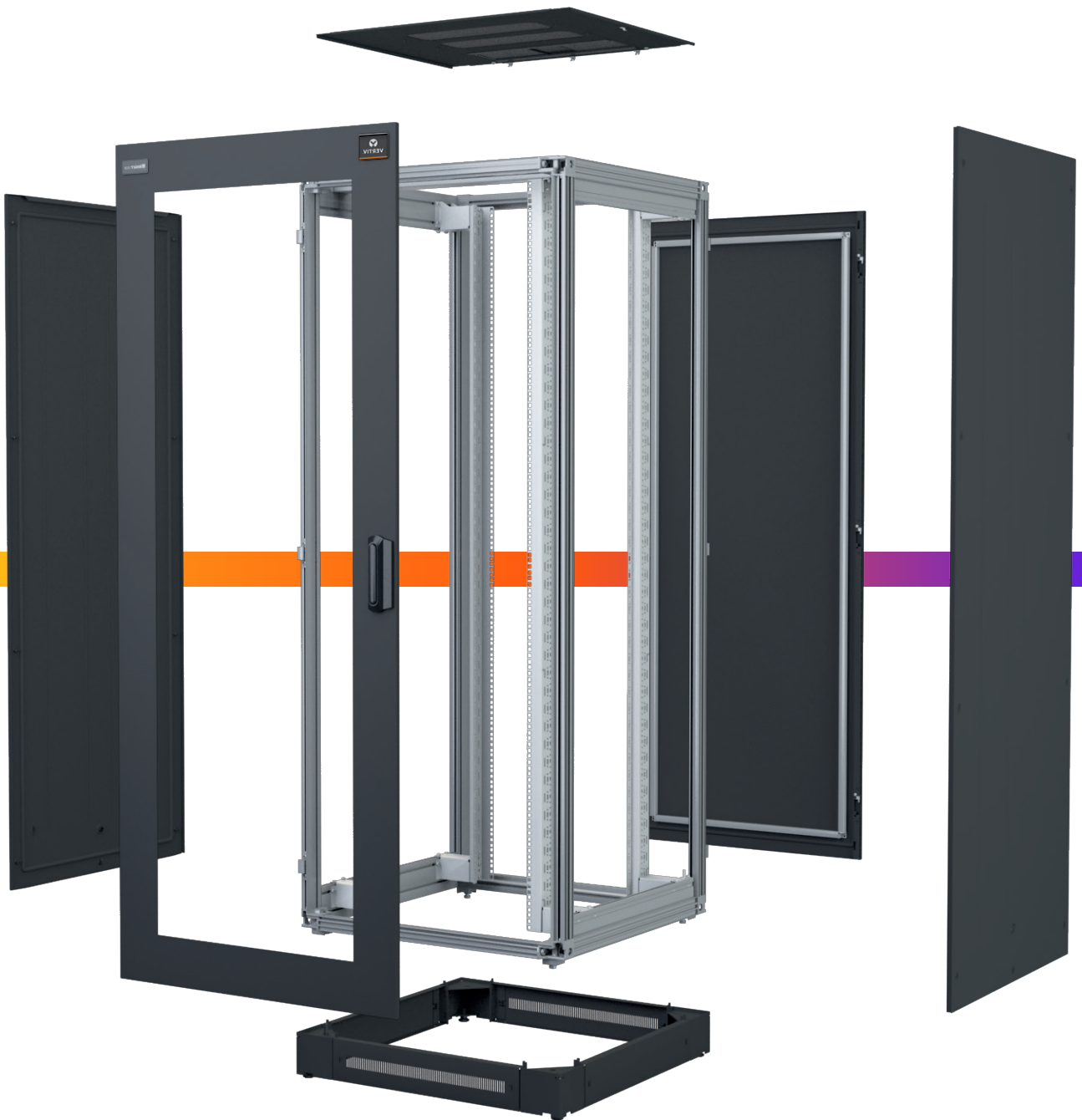




Vertiv™ Knürr™
Priority-Programm



Vertiv

Vertiv entwirft, baut und wartet unternehmenskritische Technologien für Rechenzentren, Kommunikationsnetzwerke und gewerbliche sowie industrielle Umgebungen. Mit unserem Produktportfolio für Stromversorgung, Temperatur- und Infrastrukturmanagement, Software und Lösungen, ergänzt durch unser globales Servicenetz, unterstützen wir die wachsenden Märkte für Mobil- und Cloud-Computing. Mit globaler Reichweite und lokalem Know-how sowie jahrzehntelanger Erfahrung mit Marken wie Liebert® und NetSure™ nimmt unser Expertenteam auch hochkomplexe Anliegen in Angriff und entwickelt Lösungen zum nahtlosen Betrieb Ihrer Systeme – und damit zu Ihrem Erfolg. Gemeinsam arbeiten wir an einer Zukunft, in der missionskritische Technologien immer funktionieren.

Your vision, Our passion.

Vertiv.de



Inhaltsverzeichnis



Seite

4

[Vertiv™ Knürr™ Racks](#)



Seite

12

[Komponenten und Zubehör](#)



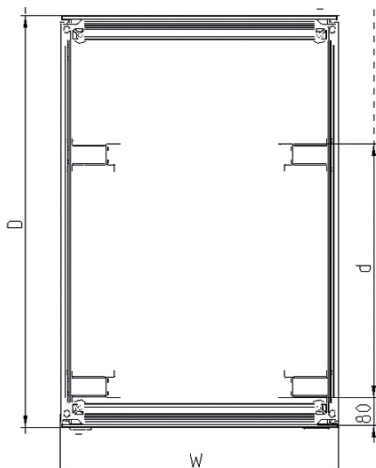
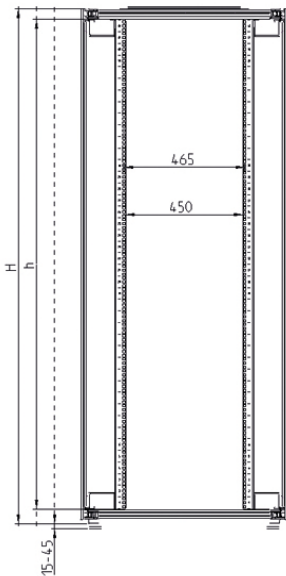
Seite

29

[Stromverteilung](#)



Vertiv™ Knürr™ MIR2 Server-Rack



Vertiv™ Knürr™ MIR2 – Serverschrank

Funktionen

- Mit festem 19"-Einbau frontseitig und rückseitig für Einbauten nach IEC 297-3.
- Perforierte einflügelige Front- und Rücktüren.
- Spezielle 19-Zoll-Serverprofile zur Aufnahme aller 19-Zoll-Standardserver.
- Installationen gemäß IEC 297-3.
- Kabeleinführung durch Boden und Abdeckung.
- Kabeleinführung am Deckel rückseitig komplett demontierbar, dadurch Deckelmontage bzw. -demontage nach der Verkabelung möglich.

Stauraum

- Nach vorne 80 mm.

Belastbarkeit

- 8000 N statisch.

Schutzklasse

- IP 20.

Prüfungen

- Erdung gemäß VDE 0100 T 540.
- Erdung gemäß DIN EN 60950.
- IP-Prüfung gemäß EN 60529.

Werkstoff/Oberfläche

- Grundgestell: Strangpressprofil Aluminium.
- Eckverbinder: Aluminium-Druckguss, blank.
- Verzinkte Stahlbleche, pulverbeschichtete Struktur.

- Stahlblechtüren, pulverbeschichtete Struktur.
- 19-Zoll-Profile, 2,0 mm Stahlblech, verzinkt.

Farbe

- x = .1 Sichtflächen und Verkleidungen RAL 7035 Lichtgrau.
- x = .8 Sichtflächen und Verkleidungen RAL 7021 Schwarzgrau.

Lieferumfang

- 1 x Grundgestell.
- 4 x 19-Zoll-Serverprofile, Stahlblech mit HE-Markierung.
- 2 x Seitenwände mit Schnellverschlüssen.
- 1 x Abdeckung mit rückseitiger Kabeleinführung (dreiteilige Schiebebleche, auch vollständig zu öffnen).
- 1 x Fronttür, einflügelig, perforiert, mit Griff und Aufnahme für Schließzylinder.
- 1 x Rücktür, einflügelig, perforiert, mit Griff und Aufnahme für Schließzylinder.
- 1 x Erdungssatz, komplett (VDE 0100).
- 4 x Nivellierfüße.

Lieferzustand

- Montiert.

Hinweis

- Für Schubfächer, Auszugfächer und Gehäuseschienen, bitte auch Profiladapter 01.147.640.9 mitbestellen.

B	H	T	HE	h	t	kg	Bestellnummer	VE
800	1969	1000	42	1873	740	107	01.157.011.x-026	1 Stk.
800	2191	1000	47	2095	740	116	01.157.011.x-036	1 Stk.
800	1969	1200	42	1873	740	111	01.157.011.x-028	1 Stk.
800	2191	1200	47	2095	740	123	01.157.011.x-038	1 Stk.

Vertiv™ Knürr™ MIR2 Server- und Netzwerk-Rack

Konfigurator

Vertiv™ Knürr™ MIR2 – von Ihnen konfiguriert

Vertiv Knürr MIR2 ist eine unserer konfigurierbaren Rack-Plattformen.

Sie können die Optionen, die Sie für Ihr Einzel-Rack benötigen, ganz einfach anhand der Matrix auswählen.



Beispiel-Produktnummer

Produkt	Abmessungen			Türen		19"-Profile		Abdeckungen			Verpackung	Rangiertiefe 19" Profil, Einbauposition vorne und Zwischenraum	Frei	Farben
	Höhe	Breite	Tiefe	Tür vorne	Tür hinten	19"-Vertikal- profil vorne	19"-Vertikal- profil hinten	Deckel	Sockel	Seitenteil				Farbe
N	B	8	E	A	B	S	S	B	F	B	X	F	X	8

Priority-Programm

Weitere Konfigurationsoptionen finden Sie in unserem IT-Spezialkatalog von Vertiv™ Knürr™

Vertiv™ Knürr™ MIR2 All-in-One-Server- und Netzwerkschränke

Material

- Stranggepresstes Aluminiumprofil.
- Eckverbinder aus Aluminiumdruckguss.
- Verkleidung aus verzinktem Stahlblech.
- Türen aus Stahlblech.

Installationsabmessungen gemäß IEC 60297-1 und IEC 60297-2

- Höhe: 42 HE / 47 HE.

Kapazität

- Rangiertiefe vorne 80 bis 215 mm.
- Innenliegendes Scharnier: 130° als Schrankreihe, 160° als Einzelschrank.

Installationsarten

- Stationär oder mobil.

Oberfläche/Farbe

- Grundgestell: blank.
- Sichtbare Blechoberflächen. Pulverbeschichtet in Schwarzgrau RAL 7021 und Lichtgrau RAL 7035.

Statische Belastung

- 8000 N (stationäre Version).
- 4000 N (fahrbare Version).

Prüfungen je nach Version

- Prüfung der Erdung und des Schutzleiters. Gemäß DIN EN 62368.

Optionsmatrix	Abmessungen			Türen		19"-Profile		Abdeckungen			Farbe			
	2	3	4	5	6	7	8	9	10	11	12	13	14	15
	Rack-Höhe	Rack-Breite	Rack-Tiefe	Tür vorne	Tür hinten	19" Vertikalprofil vorne	19" Vertikalprofil hinten	Deckel	Basis	Seitenwände	Verpackung	Rangiertiefe 19" Profil, Einbauposition vorne und Zwischenraum	Frei	Farbe
N= Vertiv™ Knürr™ MIR2-Rack	B= 42 HE	8= 800 mm	E= 1000 mm	A= Glastür, einflügelig, rechts	A= Glastür, einflügelig, rechts	A= Vertikales 19-Zoll-Serverprofil mit Lufttrennung und 1HE-Abdeckungen	S= 19-Zoll-Serverprofil	B= Abdeckung mit rückseitiger Kabeleinführung und Coolblast-Lüfteroption	F= ohne Sockel, mit verstellbaren Füßen	B= Linke und rechte Seitenwand	X= Standardverpackung	A= 80/740 mm*	X	1= RAL 7035
	D= 47 HE		G= 1200 mm	B= Stahlblechtür, einflügelig, rechts	B= Stahlblechtür, einflügelig, rechts	S= 19-Zoll-Serverprofil	X= ohne Profile	C= Abdeckung mit rückseitiger Kabeleinführung	G= Stationärer Sockel, 100 mm, perforiert vorne/hinten	L= Linke Seitenwand		D= 123/740 mm*		8= RAL 7021
				C= Stahlblechtür perforiert, einflügelig, rechts	C= Stahlblechtür perforiert, einflügelig, rechts	X= ohne Profile		E= Abdeckung mit seitlicher Kabeleinführung	R= mobil mit Rollen	R= Rechte Seitenwand		G= 150/740 mm*		X= keine Farbe**
				F= Stahlblechtür, zweiflügelig	F= Stahlblechtür, zweiflügelig			X= ohne Abdeckung		X= nach links und rechts offen				
				G= Stahlblechtür perforiert, zweiflügelig	G= Stahlblechtür perforiert, zweiflügelig									
				X= Ohne Tür	X= Ohne Tür									

= **Vorzugsartikel** (Versand innerhalb von 5 Werktagen).
Achtung: Bei größeren Aufträgen kann die Lieferzeit länger sein.

Hinweis:

* Diese Option ist nicht für alle Schrankbreiten und -tiefen, Einbautiefen und Einschubtiefen erhältlich.

** Verwenden Sie bitte „X“, wenn keine Verkleidungen ausgewählt werden.

OPTIONEN AUSWÄHLEN

Vertiv™ Miracel™ 2 Server Rack:

Allgemeine Beschreibung

- Mit festen 19-Zoll-Einbauprofilen für Installationen gemäß IEC 297-3.
- Geeignet für 19-Zoll-Server, Switches, Hub, Router, Gehäuseschienen, Schubfächer, ausziehbare Fächer, Kabelmanagement, usw.
- Kabeleinführung über Sockel oder Abdeckung, je nach Produktversion.
- Kabeleinführung an der Abdeckung, rückseitig. Abdeckung kann nach der Verkabelung montiert oder demontiert werden.
- Türöffnungswinkel 160° bei innenliegendem Scharnier.
- Schutzart IP 20. Prüfungen.
- Erdung gemäß VDE 0100 T 540.
- IP-Prüfung gemäß EN 60529. Werkstoff/Oberfläche.
- Sockelrahmen aus stranggepresstem Aluminiumprofil.
- Einfache Eckverbinder aus Aluminiumdruckguss.
- Verzinkte Stahlbleche, pulverbeschichtete Struktur.
- Belastbarkeit 8000 N statisch.

Vertiv™ Miracel™ 2 Server Rack					Überbrückungsabstand/ Einschubtiefe	Farbe	
Teile-Nr.	Modell	H	B	T	A = 80/740 mm	1 = RAL 7035 8 = RAL 7021 X = keine Farbe	
NB8ECGASEFXXAX8	Vertiv™ Knürr™ MIR2 42 HE B 800 mm D 1000 mm	2000 mm	800 mm	1000 mm	x	8	
NB8ECGASEFXXAX1	Vertiv Knürr MIR2 42 HE B 800 mm D 1000 mm	2000 mm	800 mm	1000 mm	x	1	
NB8GCGASEFXXAX8	Vertiv Knürr MIR2 42 HE B 800 mm D 1200 mm	2000 mm	800 mm	1200 mm	x	8	
NB8GCGASEFXXAX1	Vertiv Knürr MIR2 42 HE B 800 mm D 1200 mm	2000 mm	800 mm	1200 mm	x	1	
ND8ECGASEFXXAX8	Vertiv Knürr MIR2 47 HE B 800 mm D 1000 mm	2200 mm	800 mm	1000 mm	x	8	
ND8ECGASEFXXAX1	Vertiv Knürr MIR2 47 HE B 800 mm D 1000 mm	2200 mm	800 mm	1000 mm	x	1	
ND8GCGASEFXXAX8	Vertiv Knürr MIR2 47 HE B 800 mm D 1200 mm	2200 mm	800 mm	1200 mm	x	8	
ND8GCGASEFXXAX1	Vertiv Knürr MIR2 47 HE B 800 mm D 1200 mm	2200 mm	800 mm	1200 mm	x	1	

- Fronttüren, einflügelig, perforiert, Stahlblech, mit Griff und Vorrichtung für Schließzylinder.
- Rücktüren, zweiflügelig, perforiert, Stahlblech, mit Griff und Vorrichtung für Schließzylinder.

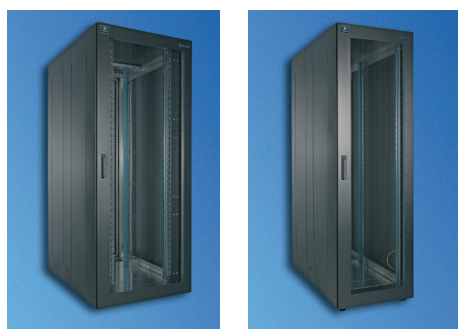
- 19-Zoll-Serverprofil mit Lufttrennung und 1HE-Abdeckungen, vorne.
- 19-Zoll-Serverprofil, Rückseite.
- Abdeckung mit seitlicher Kabeleinführung.
- Nivellierfüße.

Bemaßung in mm:

B = Breite	h = Einbauhöhe	HE = genormte Rackeinheit	kg = Gewicht	1 mm = 0,03937 inch
H = Höhe	t = Einschubtiefe	(1U = 44,45 mm)		1 kg = 2,2046 pounds
T = Tiefe	L = Länge	VE = Verpackungseinheit		

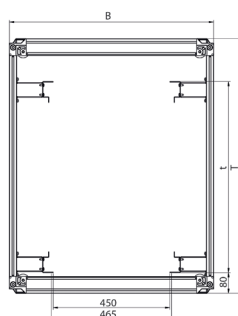
Umrechnung:

= **Vorzugsartikel** (Versand innerhalb von 5 Werktagen).
Achtung: Bei größeren Aufträgen kann die Lieferzeit länger sein.

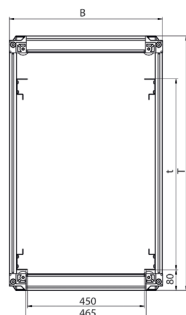


DCM20003
stationär

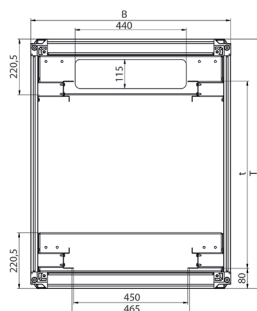
DCM20022
mobil



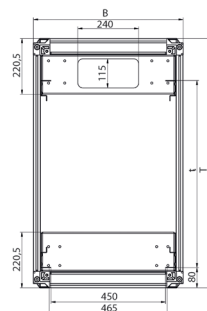
DCM20063
Ausschnittbreite 800 mm, stationär



DCM20062
Ausschnittbreite 600 mm, stationär



DCM20065
Ausschnittbreite 800 mm, mobil



DCM20064
Ausschnittbreite 600 mm, mobil

Vertiv™ Knürr DCM™ 19-Zoll Schwerlast-Serverschrank

Breite 600 und 800, stationär und mobil

- Perforierte Fronttür.
- Rückseitig perforierte Flügeltür.
- Spezielle 19-Zoll-Serverprofile zur Aufnahme aller 19-Zoll-Standardserver.
- Installationen gemäß IEC 297-3.
- Kabeleinführung über Boden und über Deckel.
- Die Kabeleinführung an der Rückseite der Abdeckung ist vollständig abnehmbar. So kann die Abdeckung nach der Verkabelung montiert/demontiert werden.
- In fahrbarer Ausführung mit Schwerlastrollen mit hervorragender Bodenfreiheit.
- Stahlblechtüren, pulverbeschichtete Struktur.
- Verzinkte Stahlbleche, pulverbeschichtete Struktur.
- 19-Zoll-Profile, 2,0 mm Stahlblech, verzinkt.

Farbe

- Sichtflächen und Abdeckungen beschichtet mit RAL 7021 Schwarzgrau

Lieferumfang

- 1 x Grundgestell.
- 4 x 19" Serverprofile, Stahlblech mit HE-Kennzeichnung
- 2 Seitenwände mit Schnellverschlüssen.
- 1 Abdeckung mit Kabeleinführung (dreiteilige Schiebleche, auch vollständig zu öffnen).
- 1 Fronttür, einflügelig, perforiert, mit Griff und Aufnahme für Schließzylinder.
- 1 Rücktür, zweiflügelig, perforiert, Stahlblech, mit Griff und Aufnahme für Schließzylinder.
- 4 Nivellierfüße.
- 1 Erdungssatz, komplett (VDE 0100).
- Mobile Version: inkl. 2 Rollenhalterungen mit Schwerlastrollen mit integrierten Kabeleinführungen.

Stauraum

- Nach vorne 80 mm.

Belastbarkeit

- 15.000 N statisch.
- 10.000 N mobil in RZ mit Last.

Schutzklasse

- IP 20.

Prüfungen

- Erdung gemäß DIN EN 62368.
- Mobile Version: Erdung gemäß VDE 0100 T 540.
- IP-Prüfung gemäß DIN 40 050 / IEC 529.

Strömungsquerschnitt

- Perforierung 83 %.

Werkstoff/Oberfläche

- Grundgestell Strangpressprofil Aluminium, blank.
- Eckverbinder, Aluminium-Druckguss, blank.

Lieferzustand

- Montiert.

Hinweis

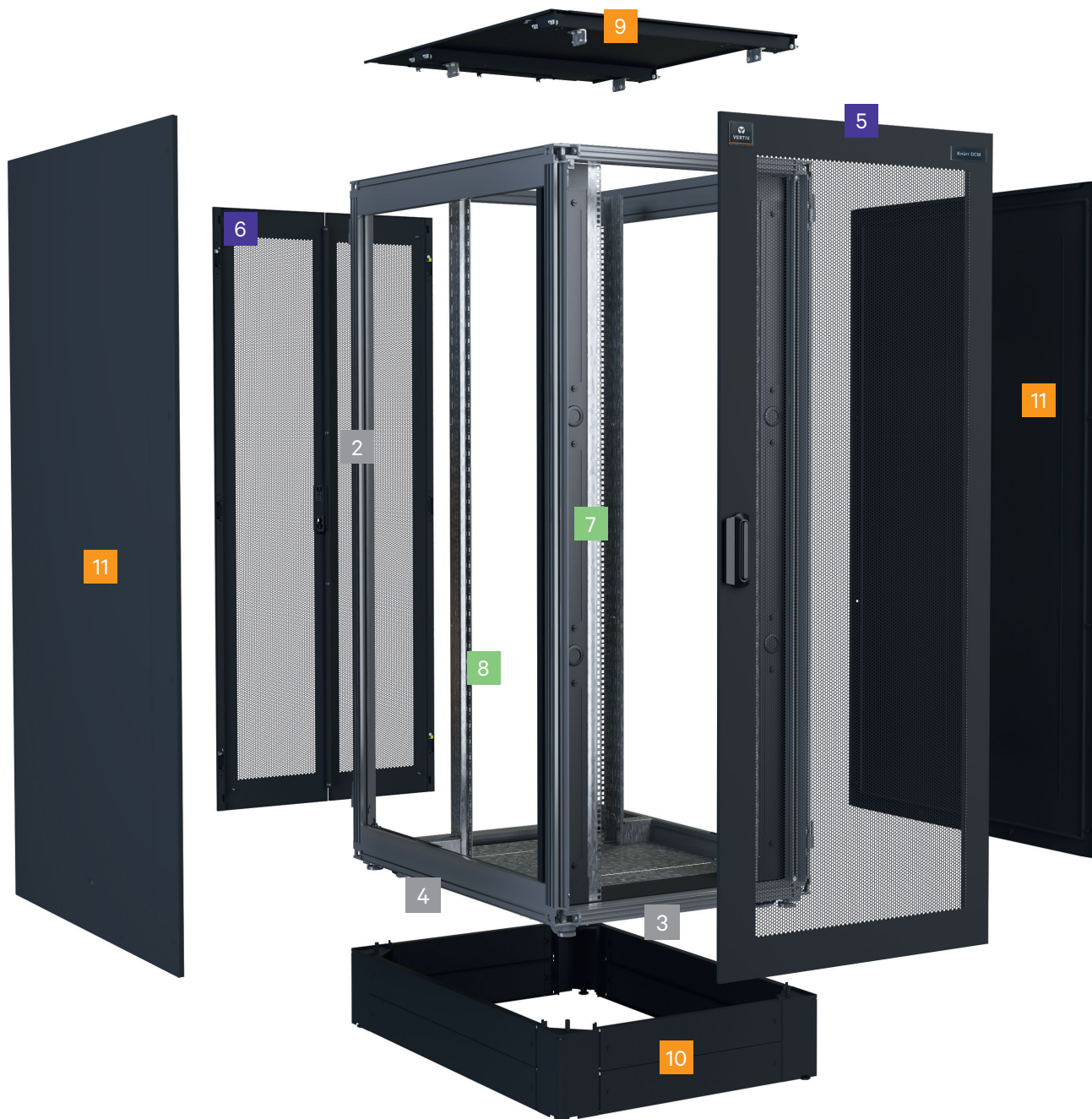
- Zur Montage von Zubehör von Vertiv Knürr bitte Befestigungsadapter für 19-Zoll-Serverprofil mitbestellen.

B	H	T	HE	t	kg	Version	Teile-Nr.	PU
800	2000	1200	42	740	132	stationär, mit Seitenteilen	DB8GCGSSCFBXXX8	1 Stk.
800	2200	1200	47	740	136	stationär, mit Seitenteilen	DB8GCGSSCFBXXX8	1 Stk.
800	2000	1200	42	740	92	stationär, ohne Seitenteile	DB8GCGSSCFXXX8	1 Stk.
800	2200	1200	47	740	94	stationär, ohne Seitenteile	DB8GCGSSCFXXX8	1 Stk.
800	2200	1200	47	740	146	mobil, mit Seitenteilen	DB8GCGSSCRBXXX8	1 Stk.
800	2200	1200	47	740	104	Mobil, ohne Seitenteile	DB8GCGSSCRXXX8	1 Stk.

Vertiv™ Knürr DCM™

Konfigurator

- Bis zu 2,5 Millionen verschiedene Montagemöglichkeiten



Vertiv™ Knürr DCM™

von Ihnen konfiguriert

Beeindruckende Anzahl von Variationen:

Es gibt jetzt bis zu 2,5 Millionen Optionen für eine Konfiguration mit der „konfigurierbaren Artikelnummer“ (welche die alten Bestellnummern ersetzt).

Ein Systembaukasten, der Ihre Kombinationen erheblich vereinfacht.

Diese „Konfigurierbare Artikelnummer“ gibt alle gewünschten Eigenschaften per Multiple Choice (siehe Tabelle weiter unten) wieder, ohne dass detaillierte Rack-Beschreibungen erforderlich sind.

Eine eindeutige Identifizierung ist auch bei einer Nachbestellung oder einem Upgrade möglich.

Die „konfigurierbare Artikelnummer“ trägt wesentlich zur Vereinfachung des Auswahl- und Bestellprozesses bei.

Priority-Programm

Weitere Konfigurationsoptionen finden Sie in unserem IT-Spezialkatalog von Vertiv™ Knürr™

Vertiv™ Knürr DCM™ Schwerlastschrank

Material

- Stranggepresstes Aluminiumprofil.
- Eckverbinder aus Aluminiumdruckguss.
- Verkleidung aus verzinktem Stahlblech.
- Türen aus Stahlblech.

Installationsabmessungen gemäß IEC 60297-1 und IEC 60297-2

- Höhe: 42 HE / 47 HE

Kapazität

- Rangierraum, vorne 80 mm.
- 130° Türöffnungswinkel in der Schrankreihe und 160° als Einzelschrank.

Installationsarten

- Stationär oder mobil.

Oberfläche/Farbe

- Grundgestell, blank.
- Sichtbare Oberflächen pulverbeschichtet Schwarzgrau RAL 7021.

Statische Belastung

- 15000 N (stationäre Version).
- 10000 N (mobile Version).

Prüfungen je nach Version

- IP-Prüfung gemäß IEC 60529.
- Erdungs- und Schutzleiterprüfung gemäß DIN EN 62368.

	Abmessungen			Türen		19"-Profile		Abdeckungen			Verpackung			Farbe
1	2	3	4	5	6	7	8	9	10	11	12	13	14	15
	Rack-Höhe	Rack-Breite	Rack-Tiefe	Tür vorne	Tür hinten	19"-Zoll-Front Lochrasterprofil	19"-Vertikalprofil hinten	Deckel	Sockel	Seitenteil	Verpackung	Rangiertiefe 19"-Profil, Einbauposition vorne und Zwischenraum	Frei	Farbe
D=	B=	8=	E=	A=	A=	A=	S=	C=	F=	B=	X=	A=	X=	1=
Vertiv™ Knürr™ DCM-Rack	42 HE	800 mm	1000 mm	Glastür einflügelig	Glastür einflügelig	19-Zoll-Lochrasterprofil für Server, mit Luftabschottung und drei 1HE-Ausbrüchen*	19 Zoll vertikal Serverprofil	Obere Abdeckung mit Kabeleinführung	Stationär ohne Sockel. Nur verstellbare Füße sind höhenverstellbar	Beidseitig	Standardverpackung	80/740 mm		RAL 7035
D=			G=	B=	B=	S=	X=	E=	G=	L=		D=		8=
47 HE			1200 mm	Stahlblechtür einflügelig	Stahlblechtür einflügelig	19 Zoll vertikal Serverprofil	Ohne 19-Zoll-Profile	Abdeckung mit seitlicher Kabeleinführung	stationärer Sockel 100 mm, mit Lüftungsschlitzen	Links		123/740 mm		RAL 7021
				C=	C=			X=	R=	R=		G=		X=
				Perforierte Tür einflügelig	Perforierte Tür einflügelig			Ohne Abdeckung	Mit Rollen	Rechts		150/740 mm		ohne Farbe**
				F=	F=					X=				
				Stahlblechtür zweiflügelig	Stahlblechtür zweiflügelig					Ohne				
				G=	G=									
				Stahlblechtür perforiert zweiflügelig	Stahlblechtür perforiert zweiflügelig									
				X=	X=									
				Ohne Tür	Ohne Tür									

Konfigurationsbeispiel:

Produkt	Höhe	Breite	Tiefe	Tür vorn	Tür hinten	19" Vertikal Profil vorne	19" Vertikal Profil hinten	Deckel	Sockel	Seitenteil	Verpackung	Frei	Frei	Farbe
T	B	8	F	G	X	A	X	C	B	L	X	A	X	8

Hinweis:

- * Diese Option ist nicht für alle Schrankbreiten und -tiefen, Einbautiefen und Einschubtiefen erhältlich.
- ** Verwenden Sie bitte „X“, wenn keine Verkleidungen ausgewählt werden.

= **Vorzugsartikel** (Versand innerhalb von 5 Werktagen). Achtung: Bei größeren Aufträgen kann die Lieferzeit länger sein.

Vertiv™ Knürr DCM™ Server Rack

Allgemeine Beschreibung

- Grundgestell Strangpressprofil Aluminium, blank.
- Eckverbinder aus Aluminiumdruckguss, blank.
- Stahlblechtüren, pulverbeschichtet Struktur.
- Verkleidungsteile Stahlblech verzinkt, pulverbeschichtet Struktur.
- 19-Zoll-Profile, 2,0 mm Stahlblech, verzinkt.
- Spezielle 19-Zoll-Serverprofile zur Aufnahme aller 19-Zoll-Standardserver.
- Installationen gemäß IEC 297-3.
- Kabeleinführung über Boden und über Abdeckung.
- Kabeleinführung am Deckel, rückseitig komplett demontierbar, dadurch Deckelmontage bzw. -demontage nach der Verkabelung möglich.
- In fahrbarer Ausführung mit Schwerlastrollen mit hervorragender Bodenfreiheit.
- 4 Nivellierfüße.
- 1 Erdungssatz, komplett (VDE 0100).
- Mobile Version: inkl. 2 Rollenhalterungen mit Schwerlastrollen mit integrierten Kabeleinführungen.
- Türperforation 83 %.
- Prüfungen.
- Erdung nach DIN EN 62368.
- Mobile Version: Erdung gemäß VDE 0100 T 540.
- IP-Prüfung gemäß DIN 40 050 / IEC 529.
- Schutzart IP 20.
- Belastbarkeit:
 - 15.000 N, statisch; 10.000 N mobil in RZ mit Last.
- Lieferzustand:
 - Montiert.
- Farbe:
 - Sichtflächen der Verkleidungsteile.
 - RAL 7021 Schwarzgrau.

Vertiv™ Knürr DCM™ Server Rack

Teile-Nr.	Modell	H	B	T	Überbrückungsabstand/ Einschubtiefe		Farbe
					A = 80/740 mm	1 = RAL 7035 8 = RAL 7021 X = keine Farbe	
DB8GCCASEFXXAX8	Vertiv™ Knürr DCM™ 42 HE B 800 mm D 1200 mm	2000 mm	800 mm	1200 mm	x	8	
DB8GCCASEFXXAX1	Vertiv Knürr DCM 42 HE B 800 mm D 1200 mm	2000 mm	800 mm	1200 mm	x	1	

- Fronttüren, einflügelig, perforiert, Stahlblech, mit Griff und Vorrichtung für Schließzylinder.
- Rücktüren, einflügelig, perforiert, Stahlblech, mit Griff und Vorrichtung für Schließzylinder.

- 19-Zoll-Serverprofil mit Lufttrennung und 1HE-Abdeckungen, vorne.
- 19-Zoll-Serverprofil, Rückseite.
- Abdeckung mit seitlicher Kabeleinführung.
- Nivellierfüße.

Vertiv™ Knürr DCM™ Server Rack

Teile-Nr.	Modell	H	B	T	Überbrückungsabstand/ Einschubtiefe		Farbe
					A = 80/740 mm	1 = RAL 7035 8 = RAL 7021 X = keine Farbe	
DB8GCCASEFXXAX8	Vertiv™ Knürr DCM™ 42 HE B 800 mm D 1200 mm	2000 mm	800 mm	1200 mm	x	8	
DB8GCCASEFXXAX1	Vertiv Knürr DCM 42 HE B 800 mm D 1200 mm	2000 mm	800 mm	1200 mm	x	1	
DD8GCCASEFXXAX1	Vertiv Knürr DCM 47 HE B 800 mm D 1200 mm	2200 mm	800 mm	1200 mm	x	1	
DD8GCCASEFXXAX8	Vertiv Knürr DCM 47 HE B 800 mm D 1200 mm	2200 mm	800 mm	1200 mm	x	8	

- Fronttüren, einflügelig, perforiert, Stahlblech, mit Griff und Vorrichtung für Schließzylinder.
- Rücktüren, einflügelig, perforiert, Stahlblech, mit Griff und Vorrichtung für Schließzylinder.

- 19-Zoll-Serverprofil mit Lufttrennung und 1HE-Abdeckungen, vorne.
- 19-Zoll-Serverprofil, Rückseite.
- Abdeckung mit seitlicher Kabeleinführung.
- Nivellierfüße.

Bemaßung in mm:

B = Breite	h = Einbauhöhe	HE = genormte Rackeinheit	kg = Gewicht	1 mm = 0,03937 inch
H = Höhe	t = Einschubtiefe	(1U = 44,45 mm)		1 kg = 2,2046 pounds
T = Tiefe	L = Länge	VE = Verpackungseinheit		

Umrechnung:

= **Vorzugsartikel** (Versand innerhalb von 5 Werktagen).
Achtung: Bei größeren Aufträgen kann die Lieferzeit länger sein.

Zubehör für unser Priority-Programm

Das gesamte Sortiment finden Sie in unserem neuen Vertiv™ Knürr™ Rack Portfolio Katalog und dem Vertiv™ Knürr™ Rack-Zubehör Katalog.

Bodenbleche

- Zur Verkleidung der Schrankunterseite.
- Bei Moosgummidichtung und Bürstenleisten; flexible Kabeleinführung, front- und rückseitig.
- Für Racks mit und ohne Rollentraverse.

Werkstoff/Oberfläche

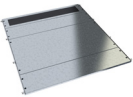


- Stahlblech, 1,5 mm, verzinkt.
- Bei Moosgummidichtung (Moosgummi 50 x 30 mm).

Lieferumfang

- Bodenbleche.
- 2 Befestigungswinkel.
- Montagematerial.

Lieferzustand

- Als Satz.

Bild	Beschreibung	Teilenummer	
	Bodenblech für Kabeleinführung mit Moosgummidichtung	01.147.850.0 	01.147.856.0 



MEC20179

19-Zoll-Quick-Fix-Blindplatte.

Werkzeuglose Montage.

- Zur Abdeckung freier 19-Zoll-Fächer (Kalt-Warm-Trennung).
- Schnelle und einfache werkzeuglose Montage (ein Klick) und Demontage (Vierteldrehung).
- Geeignet für quadratische Löcher 9,5 x 9,5.

Lieferumfang

- X (Menge siehe Bestellnr.) 19-Zoll-Quick-Fix-Blindplatte.
- Montagematerial.

Lieferzustand

- Als Satz (Menge siehe Bestell-Nr.); Sicherungsclips vormontiert.

Material

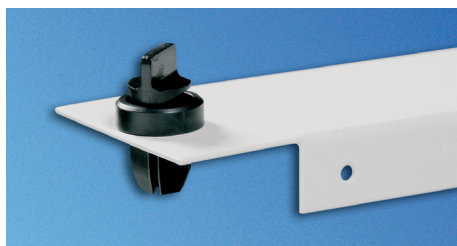
- Stahlblech 1,0 mm.

Oberfläche





- Endziffer der Bestellnummer .1: Pulverbeschichtet, struktur, RAL 7035, Lichtgraue Struktur.
- Endziffer der Bestellnummer .8: Pulverbeschichtet, struktur, RAL 7021, schwarzgrau.



MEC20180




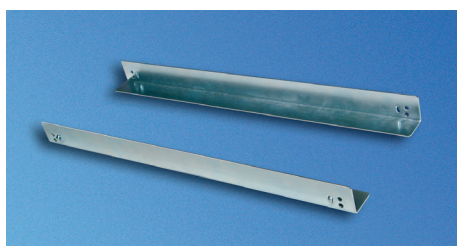
MEC20178

B	H	HE	Teile-Nr.	PU
482,6	43,6	1	01.103.301.X	6 Stk. 
482,6	88,1	2	01.103.302.X	3 Stk. 
482,6	132,5	3	01.103.303.X	2 Stk. 
482,6	265,9	6	01.103.306.X	1 Stk. 

Bemaßung in mm:

Bemaßung in mm:				Umrechnung:	
B = Breite	h = Einbauhöhe	HE = genormte Rackeinheit	kg = Gewicht	1 mm = 0,03937 inch	
H = Höhe	t = Einschubtiefe	(1U = 44,45 mm)		1 kg = 2,2046 pounds	
T = Tiefe	L = Länge	VE = Verpackungseinheit			

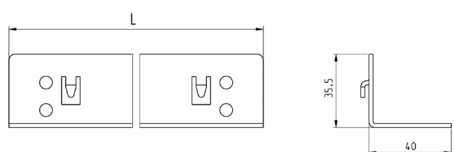
 = **Vorzugsartikel** (Versand innerhalb von 5 Werktagen).
Achtung: Bei größeren Aufträgen kann die Lieferzeit länger sein.



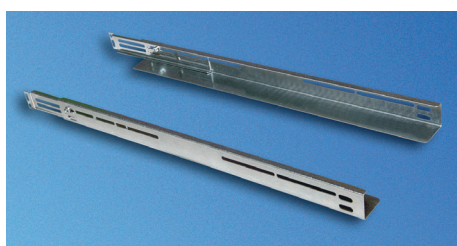
MEC20162



MEC20167



MEC20167



MEC20163



MEC20166

Chassis-Läufer

Kann eingehakt und verschraubt werden.

- Zur Installation in 19-Zoll-Rack und 19-Zoll-Gehäuse.
- Kann zur schnellen und einfachen Montage eingehakt werden.
- Kann auch mit Schrauben befestigt werden, um schwerere Lasten aufzunehmen.
- Kann von innen verschraubt werden (dies wird in Rack-Reihen verwendet).
- Höheneinstellung für unterschiedliche Korpushöhe möglich.

Material/Oberfläche

- Stahlblech, 2,0 mm.
- Verzinkt, blau verchromt.

Belastbarkeit

- max. 1.000 N bei gleichmäßiger Lastverteilung.

Lieferumfang

- 2 Einschubschienen.
- 1 Montagekit.

Lieferzustand

- Paarweise.

Hinweis

- Berücksichtigen Sie bei der Auswahl der Einschubschienen bitte die Tiefe „d“ des Racks oder Gehäuses. Für die Montage sind vier 19-Zoll-Profile erforderlich.
- Montageadapter für 19-Zoll-Serverprofile 01.147.640.9 1 Satz.
- Montageadapter für 19-Zoll-Smaract-Serverprofile 01.127.119.9 1 Satz.

DRack	t	L	Für Schranktyp	Bestellnummer	VE
ab 900	740	711	MIR2 / Vertiv™ Knürr DCM™ / Vertiv™ Smaract™	01.103.056.0	1 Paar

Einschubschiene, tiefenvariabel verschraubbar

- Zur Installation in 19-Zoll-Rack und 19-Zoll-Gehäuse.
- Tiefe verstellbar.
- Kann von innen verschraubt werden (dies wird in Rack-Reihen verwendet).
- Höheneinstellung für unterschiedliche Korpushöhe möglich.

Material/Oberfläche

- Stahlblech, 1,25 mm.
- Verzinkt, blau verchromt.

Belastbarkeit

- max. 200 N bei gleichmäßiger Lastverteilung.

Lieferumfang

- 2 Grundschiene.
- 2 Ausziehschienen.
- 1 Montagekit.

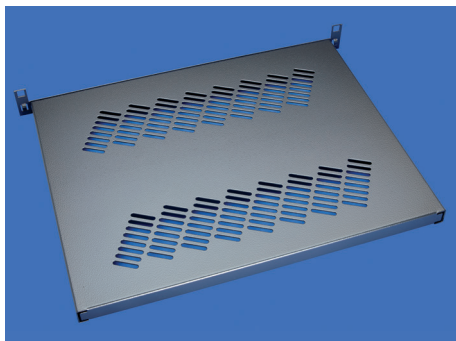
Lieferzustand

- Paarweise.

Hinweis

- Berücksichtigen Sie bei der Auswahl des Chassisläufers bitte die Tiefe „d“ des Racks oder Gehäuses. Für die Montage sind vier 19-Zoll-Profile erforderlich.
- Montageadapter für 19-Zoll-Serverprofile 01.147.640.9 1 Satz.
- Montageadapter für 19-Zoll-Smaract-Serverprofile 01.127.119.9 1 Satz.

DRack	t	Für Schranktyp	Bestellnummer	VE
800-1200	565-740	MIR2 / Vertiv™ Knürr DCM™ / Vertiv™ Smaract™	01.103.092.0	1 Paar



MEC20221

19-Zoll-QuickFix-Fach

Werkzeuglose Montage

- Schnelle und einfache werkzeuglose Montage. Durch Einhängen in die 19" Ausbrüche.
- Schneller und einfacher werkzeugloser Einbau (ein Klick) und Ausbau (Vierteldrehung).
- Geeignet für alle Racks und Gehäuse mit 19-Zoll-Profil mit Montagebohrung (quadratische Löcher 9,0 x 9,0).
- Tiefenvariabel für den Einsatz bei verschiedenen Einschubtiefen und Sondermaßen.
- Perforiert zur Optimierung der Luftzufuhr.

Material

- Stahlblech, 1,0 mm.

Oberfläche

- Endziffer der Bestellnummer .1: pulverbeschichtet, struktur, RAL 7035 Lichtgrau.

- Endziffer der Bestellnummer .8: pulverbeschichtet, struktur, RAL 7021 schwarzgrau.

Belastbarkeit

- 700 N statisch mit gleichmäßiger Lastverteilung.

Lieferumfang

- 1 x 19-Zoll-QuickFix-Fach.
- 1 Montagekit.

Lieferzustand

- Satzweise.

Hinweis

- Nicht für 19-Zoll-T-Nut-Profile verwendbar.
- Am ersten oberen HE darf nichts angebracht werden, sonst kann das Fach nicht in den 19-Zoll-Ausbrüchen montiert werden.

D	Einschubtiefe	B	x	L	Bestellnummer	VE
565-740		430	x	500	01.102.072.8	1 Stk.

Bemaßung in mm:

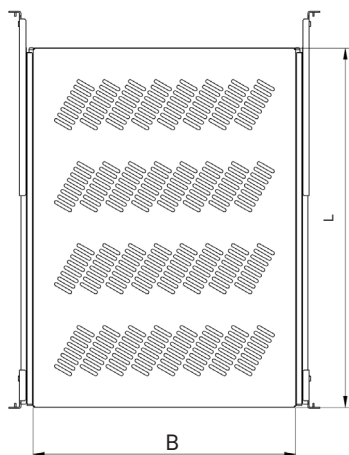
B = Breite	h = Einbauhöhe	HE = genormte Rackeinheit	kg = Gewicht	1 mm = 0,03937 inch
H = Höhe	t = Einschubtiefe	(1U = 44,45 mm)		1 kg = 2,2046 pounds
T = Tiefe	L = Länge	VE = Verpackungseinheit		

Umrechnung:

= **Vorzugsartikel** (Versand innerhalb von 5 Werktagen).
Achtung: Bei größeren Aufträgen kann die Lieferzeit länger sein.



MEC20266



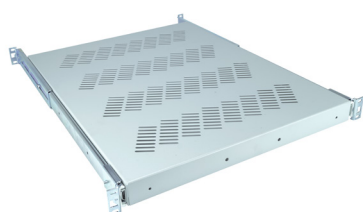
MEC20267

19-Zoll-Fach mit vollem Auszug

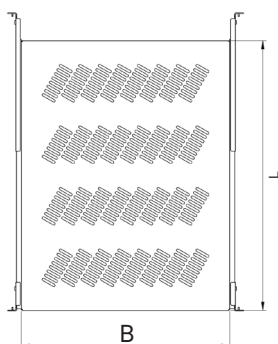
- Integrierte Befestigungsbohrungen frontseitig und rückseitig für Griff- oder Gelenkkabelführung.
 - Perforiert zur Optimierung der Luftzufuhr.
 - Arretierung im ausgezogenen Zustand (Kraftschluss).
 - Schnelltrenner zum werkzeuglosen Entfernen und Entkoppeln des Regalbodens.
 - Einfache Installation von der Vorderseite der 19"-Profile.
 - Integrierte Rasthaken als Montagehilfe bei Lochrasterprofilen.
 - Einbau auf den T-Nut-Profilen durch Verschrauben möglich.
- **Material/Oberfläche**
 - Befestigungswinkel: Stahlblech, 2,0 mm, verzinkt. Tableau: Stahlblech, 1,5 mm, pulverbeschichtet, struktur.

- **Farbe**
 - Bestellendziffer .1: RAL 7035 Lichtgrau.
 - Bestellendziffer .8: RAL 7021 Schwarzgrau.
- **Belastbarkeit**
 - 500 N statisch pro Stück.
- **Lieferumfang**
 - 2 Befestigungswinkel vorne links/rechts.
 - 2 Befestigungswinkel hinten links/rechts.
 - 2 Teleskopschienen.
 - 1 Zwischenbodentableau.
 - Montagekit.
- **Lieferzustand**
 - Satzweise.

d _{Einschubtiefe}	B x L	Bestellnummer	VE
565-750	408 x 560	01.102.681.X.001	1 Stk.



MEC20268



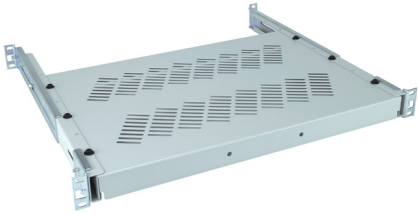
MEC20269

19" Zwischenboden, Teilauszug

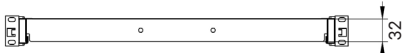
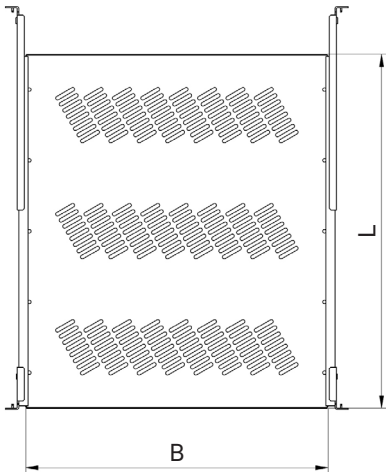
- Integrierte Montagebohrungen vorne und hinten für Griff oder Gelenkkabelführung.
 - Perforiert zur Optimierung der Luftzufuhr.
 - Verriegelt in ausgezogener Position (Kraftverschluss).
 - Schnelltrenninrichtung zum werkzeuglosen Abnehmen und Abkoppeln des Zwischenboden-Tableaus.
 - Einfache Installation von der Vorderseite der 19"-Zoll-Profile.
 - Integrierte Rasthaken als Montagehilfe bei Lochrasterprofilen.
 - Einbau auf den T-Nut-Profilen durch Verschrauben möglich.
- **Material/Oberfläche**
 - Befestigungswinkel: Stahlblech, 2,0 mm, verzinkt.
 - Tableau: Stahlblech, 1,5 mm, pulverbeschichtet, struktur.

- **Farbe**
 - Bestellendziffer .1: RAL 7035 Lichtgrau.
 - Bestellendziffer .8: RAL 7021 Schwarzgrau.
- **Belastbarkeit**
 - 500 N statisch je Artikel.
- **Lieferumfang**
 - 2 Befestigungswinkel vorne links/rechts.
 - 2 Befestigungswinkel hinten links/rechts.
 - 2 Teleskopschienen.
 - 1 Fach.
 - Montagekit.
- **Lieferzustand**
 - Satzweise.

d _{Einschubtiefe}	B x L	Bestellnummer	VE
565-750	427 x 560	01.102.683.1.001	1 Stk.



MEC20270



MEC20271

19"-Zwischenboden fest

- Integrierte Befestigungsbohrungen vorne und hinten für Griff oder Gelenkkabelführung.
- Perforiert zur Optimierung der Luftzufuhr.
- Einfache Installation von der Vorderseite der 19-Zoll-Profile.
- Integrierte Rasthaken als Montagehilfe bei Lochrasterprofilen.
- Einbau auf den T-Nut-Profilen durch Verschrauben möglich.

• Material/Oberfläche

- Befestigungswinkel: Stahlblech, 2,0 mm, verzinkt.
- Montageschiene, Tableau: Stahlblech, 1,0 mm, pulverbeschichtet, texturiert.

• Farbe

- Bestellendziffer .1:
RAL 7035 Lichtgrau.
- Bestellendziffer .8:
RAL 7021 Schwarzgrau.

• Belastbarkeit

- 500 N statisch je Stück.

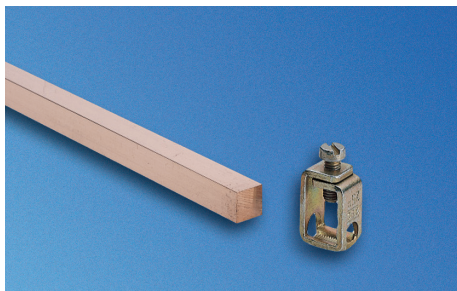
• Lieferumfang

- 2 Befestigungswinkel vorne links/rechts.
- 2 Befestigungswinkel hinten links/rechts.
- 2 Montageschienen.
- 1 Zwischenbodentableau.
- 1 Erweiterungsplatte (von L = 600).
- Montagekit.

• Lieferzustand

- Satzweise.

d _{Einschubtiefe}	B x L	Für Schranktyp	Bestellnummer	VE
740	426 x 600	MIR2/DCM/Smaract™	01.102.694.1.001	1 Stk.



ELM00068

Erdungsschiene

- Zur sicheren Erdung oder zum Potentialausgleich von Geräten und Installationskomponenten.

Material

- Elektrolytkupfer 9 x 9.

Lieferumfang

- 1 Erdungsschiene.
- 2 Schienenblöcke.
- Montagematerial.

HE	Version	Teile-Nr.	VE
41	M5 x 12	01.110.708.9	1 Stk.



DOP20016

Kontaktklemme

- Für die sichere Verbindung von Geräten und Einbauteilen mit der Erdungsschiene.
- Für Kabel bis 25 mm².

Lieferumfang

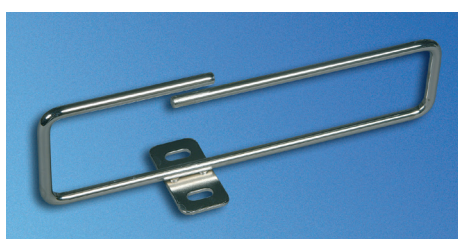
- 20 Kontaktklemmen.

Teile-Nr.

01.110.715.9

VE

20 Stk.



MEC20038

Rangierbügel universal

- Kann für Profilabstände (von vorne) von 123 mm und 73 mm verwendet werden.
- Für eine ordentliche Kabelführung.
- Offenes Design, kein Einfädeln.
- Wird an den Außenseiten des 19-Zoll-Profils befestigt.
- Die Einbaulage ist frei wählbar.

Material

- Rundstahl, d = 6 mm.

Oberfläche

- Verzinkt.

Lieferumfang

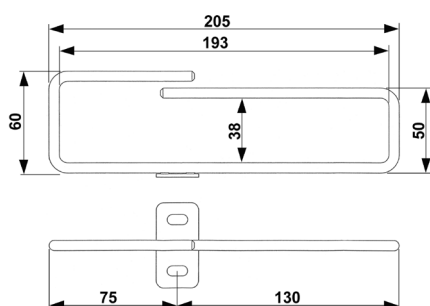
- 4 Rangierbügel.
- Montagematerial.

Lieferzustand

- Als Satz.



MEC20072



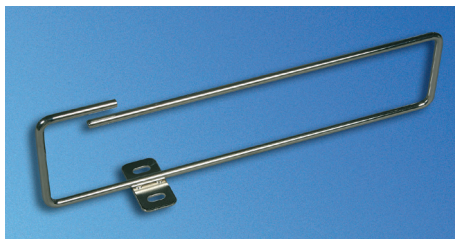
MEC20106

D _{Rack}	Für Schranktyp	Bestellnummer	VE
800 und höher	MIR2 / Vertiv™ Knürr DCM™	05.040.220.9	4 Stk.

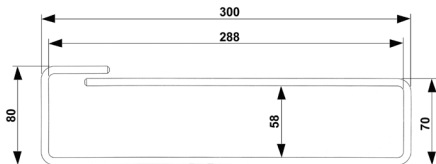
Bemaßung in mm:

Bemaßung in mm:				Umrechnung:	
B = Breite	h = Einbauhöhe	HE = genormte Rackeinheit	kg = Gewicht	1 mm = 0,03937 inch	
H = Höhe	t = Einschubtiefe	(1U = 44,45 mm)		1 kg = 2,2046 pounds	
T = Tiefe	L = Länge	VE = Verpackungseinheit			

= **Vorzugsartikel** (Versand innerhalb von 5 Werktagen).
Achtung: Bei größeren Aufträgen kann die Lieferzeit länger sein.

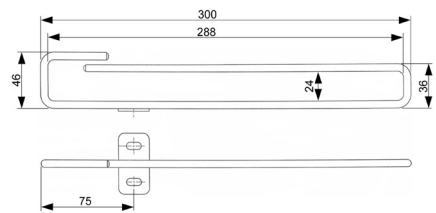
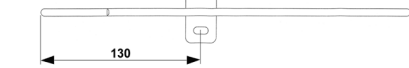


MEC20039



MEC20107

Typ 1



MEC20116

Typ 2



Rangierbügel rechteckig

- Für eine ordentliche Kabelführung.
- Offenes Design, kein Einfädeln.
- Wird an den Außenseiten des 19-Zoll-Profils befestigt.
- Die Einbaulage ist frei wählbar.
- Für große Kabelmengen.

Lieferumfang

- 4 Rangierbügel rechteckig.
- Montagematerial.

Lieferzustand

- Als Satz.

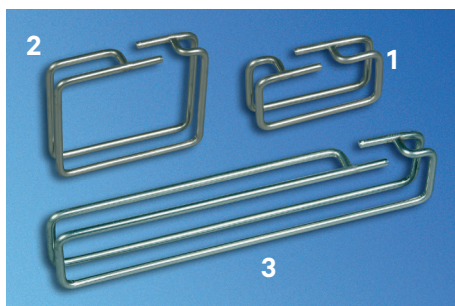
Material

- Rundstahl, d = 6 mm.

Oberfläche

- Verzinkt.

D Rack	Typ	Für Schranktyp	Bestellnummer	VE
800 und höher	Typ 1	MIR2 / Vertiv™ Knürr DCM™	05.040.221.9	4 Stk.



MEC20035

Rangierbügel flexibel

- Für eine flexible und ordentliche Kabelführung.
- Einbaulage und Einbauort sind frei wählbar.
- Offenes Design, kein Einfädeln.

Material

- Rundstahl, d = 5 mm.

Oberfläche

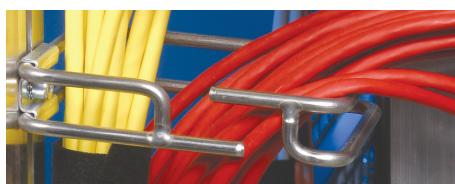
- Verzinkt.

Lieferumfang

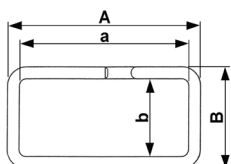
- 10 Rangierbügel.
- Montagematerial.

Lieferzustand

- Als Satz.



MEC20065

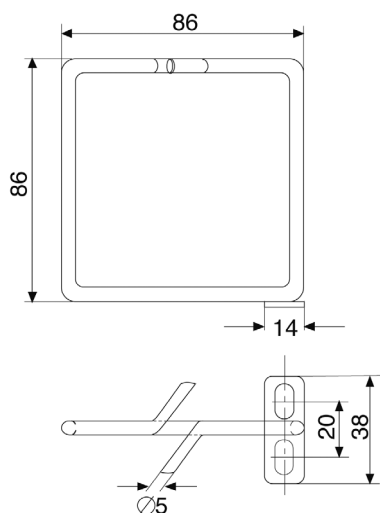


MEC20108

A	A	B	B	Version	Teile-Nr.	PU
102	92	82	72	Abbildung 2	05.040.233.9	10 Stk.



MIR00183



ELM00057

Rangierbügel quadratisch

- Für eine ordentliche Kabelführung.
- Offenes Design, kein Einfädeln.
- Befestigung an der äußeren seitlichen T-Nut des 19"-Profils.
- Die Einbaulage ist frei wählbar.
- Ab 800 mm Schrankbreite.

Oberfläche

- Verzinkt Zn 10c weiß.

Lieferumfang

- 4 Rangierbügel vertikal.
- Montagematerial.

Lieferzustand

- Als Satz.

B _{Rack}	Version	Bestellnummer	VE
800 und höher	86 x 86	05.040.224.9	4 Stk.



MEC20187

Kunststoff-Rangierbügel Quick-Clamp für T-Nut - Werkzeuglose Montage

Werkzeuglose Montage

- Schnelle Befestigung ohne Werkzeug.
- Für eine ordentliche Kabelführung.
- Offenes Design, kein Einfädeln.
- An jeder beliebigen Stelle der T-Nuten zu befestigen.

Farbe

- Schwarz.

Lieferumfang

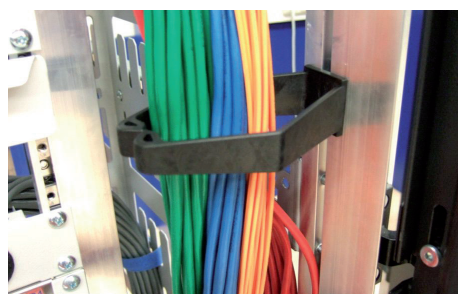
- 10 Kunststoff-Rangierbügel.

Lieferzustand

- Als Satz.

Material

- Nylon.
- F.R.T., UL-94 HB.



MEC20188

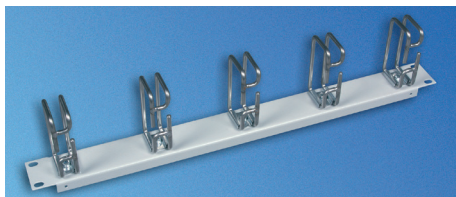
Für Schranktyp	Bestellnummer	VE
Vertiv™ Knürr DCM™, Vertiv™ Miracel™	00.218.505.0	1 Satz

Bemaßung in mm:

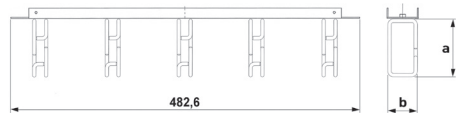
Umrechnung:

B = Breite	h = Einbauhöhe	HE = genormte Rackeinheit	kg = Gewicht	1 mm = 0,03937 inch
H = Höhe	t = Einschubtiefe	(1U = 44,45 mm)		1 kg = 2,2046 pounds
T = Tiefe	L = Länge	VE = Verpackungseinheit		

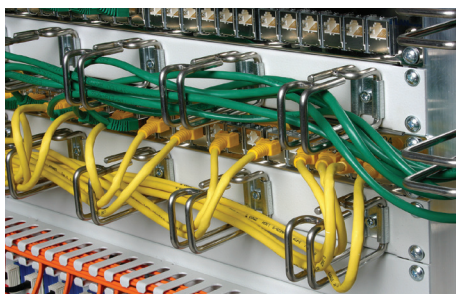
= **Vorzugsartikel** (Versand innerhalb von 5 Werktagen).
Achtung: Bei größeren Aufträgen kann die Lieferzeit länger sein.



MEC20041



MEC20102



MEC20076

19"-Kabelführungsplatte, flexibel, 1 HE

- Für eine ordentliche Kabelführung.
- Zur sicheren Verlegung von Kupfer- und Glasfaserkabeln.

Material/Oberfläche

- Frontplatte, Stahlblech, 1,5 mm, pulverbeschichtet.
- Kabelführungshalterung, Rundstahl, d = 5 mm verzinkt.

Farbe

- Bestellendziffer .1:
RAL 7035 Lichtgrau.
- Bestellendziffer .8:
RAL 7021 Schwarzgrau.

Außenabmessungen

Kabelführungen (a x b):

- 1 HE: 82 x 43 mm.
- 2 HE: 102 x 82 mm.

Lieferumfang

- 1 Frontplatte.
- 5 Kabelführungsplatten.

Lieferzustand

- Vormontiert.

Hinweis

- Bitte auch passendes Befestigungsmaterial für die Frontplatte bestellen.

B	HE	Montagetiefe	Version	Teile-Nr.	PU
483	1	ab 100 mm	Typ 1	05.040.100.X	1 Stk.

Kabelwanne

- Für eine geordnete Kabelführung in MIR2 und Vertiv™ Knürr DCM™ Schränken.
- Befestigung der Kabel mittels Klettbandern oder Kabelbinder.
- 9 mm Nutbreite zur Befestigung verschiedener Teile an Käfigmuttern.

Material/Oberfläche

- Stahlblech 1,5 mm, verzinkt, pulverbeschichtet.

Farbe

- Bestellendziffer .1:
RAL 7035 Lichtgrau.
- Bestellendziffer .8:
RAL 7021 Schwarzgrau.

Lieferumfang

- 1 Kabelwanne.
- Montagematerial.

Lieferzustand

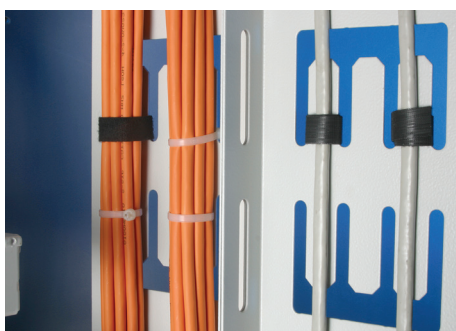
- Als Satz.

Hinweis

- Bestellen Sie bitte ggf. auch ein Klettband (05.040.060.9).

H	B	Version	Bestellnummer	VE
2000	150	für Schranktypen MIR2 und Vertiv™ Knürr DCM™	05.040.254.X	1 Satz
2200	150	für Schranktypen MIR2 und Vertiv™ Knürr DCM™	05.040.255.X	1 Satz

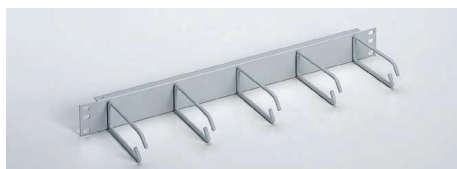
MEC20224



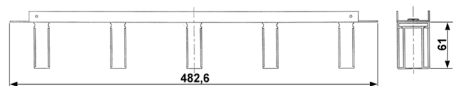
MEC20067



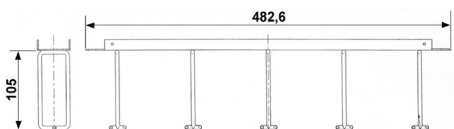
MEC00110 Typ 1



MEC20014 Typ 2



MEC20103 Typ 1



MEC20104 Typ 2

19-Zoll-Kabelführungsplatte, 1 HE

- Für eine ordentliche Kabelführung.
- Zur sicheren Verlegung von Kupfer- und Glasfaserkabeln.

Material/Oberfläche

- **Typ 1:** Frontplatte, Stahlblech 1,5 mm, pulverbeschichtet.
- **Typ 2:** Frontplatte, Stahlblech 1,0 mm, pulverbeschichtet.

Farbe

- Bestellendziffer .1: RAL 7035 Lichtgrau.
- Bestellendziffer .8: RAL 7021 Schwarzgrau.

Außenabmessungen

Kabelführung:

- Typ 1: 55 x 22 mm, Kunststoff.
- Typ 2: 95 x 32 mm, Stahl.

Lieferumfang

- 1 19-Zoll-Frontplatte.
- 5 Kabelführungen.

Lieferzustand

- Vormontiert.

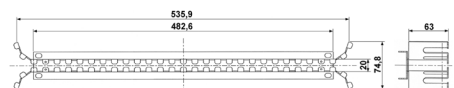
Hinweis

- Bitte auch passendes Befestigungsmaterial für die Frontplatte bestellen.

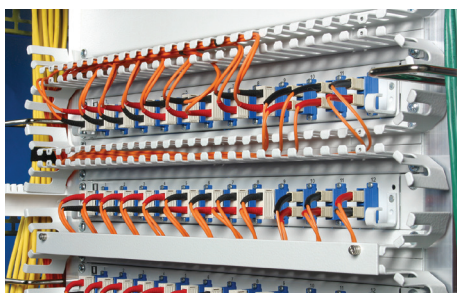
B	HE	Montagetiefe	Version	Teile-Nr.	PU
483	1	ab 80 mm	Typ 1	05.040.111.1	1 Stk.
483	1	ab 123 mm	Typ 2	01.117.144.X	1 Stk.



MEC20081



MEC20105



MEC20058

LWL-Kabelführungsplatte, 1 HE

- Für eine ordentliche Kabelführung.
- Für die sichere Kabelführung von Lichtwellenleitern.
- Optional mit Abdeckplatten zum Schutz der Kabel und zur Beschriftung.

Material/Oberfläche

- LWL Kabelführungsplatte: Stahlblech, 1,5 mm, pulverbeschichtet.
- Zubehör für Abdeckungen: Aluminium 2,5 mm, pulverbeschichtet.

Farbe

- Bestellendziffer .1: RAL 7035 Lichtgrau.

Lieferumfang

- 1 19-Zoll-Kabelführungsplatte.

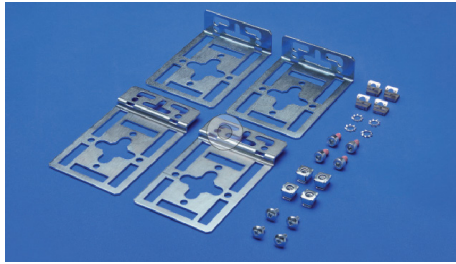
Lieferzustand

- Einzel.

Hinweis

- Bitte auch passendes Befestigungsmaterial für die Frontplatte und Abdeckung bestellen.
- Nicht geeignet für Schränke der Breite 600 mm und 700 mm (asymmetrisch)!

B	HE	Version	Teile-Nr.	PU
483	1	Kabelführungsplatte	05.040.050.1	1 Stk.



MEC20222

Type 1

PDU-Montagesatz

- Zur Befestigung verschiedener Rack-PDUs.
- Passend für MIR2- und DCM-Schränke.
- Für die Montage 1 PDU.
- Montagemöglichkeiten finden Sie im Handbuch „Montageanleitung für PDUs.“

Lieferumfang

- 2 Befestigungswinkel, in L-Form.
- 2 Befestigungswinkel, gekröpft.
- Montagematerial.

Lieferzustand

- Als Satz.

Material/Oberfläche

- Stahlblech, 2 mm, verzinkt.

Version	für Schranktyp	Bestellnummer	PU
Typ 1: kurz	MIR2/DCM	01.147.813.9	1 Satz



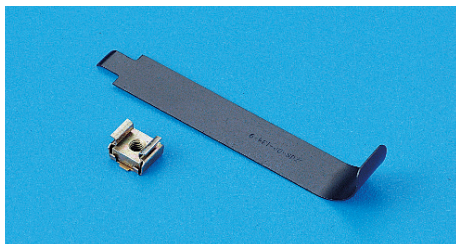
MIR20460

Schließset Tür

Lieferumfang

- 1 Verschlusseinsatz.
- 2 Schlüssel (Profilhalbzylinder).

Modell	Bestellnummer	VE
Knürr™ MIR2/Knürr DCM™/Smaract™ Türen, mit Schwenkhebelgriff	05.041.299.9	1 Satz



MIR00114

Montagehilfe für Käfigmutter

- Zur Unterstützung beim Einrasten der Käfigmutter in das Profil.

Material

- Federstahl.

Lieferumfang

- 1 Montagehilfe.

Teile-Nr.	VE
01.130.985.9	1 Stk.



Befestigungsadapter für 19-Zoll-Serverprofil

- Zur Montage von Vertiv™ Knürr™ Standardkomponenten (Fächer, Schubfächer, Einschubschienen, Tastaturschubfächer, usw.) in 19-Zoll-Racks.

Material

- Stahlblech: 2 mm, verzinkt.

Lieferumfang

- 4 x Adapter.

DRack	t	L	Für Schranktyp	Bestellnummer	VE
ab 900	740	711	MIR2 / Vertiv™ Knürr DCM™ / Vertiv™ Smaract™	01.147.640.9	1 Satz



MEC20126

Befestigungsset Lochraster- Serverprofil

M5 / Blech 2,5 mm für MIR2 / Vertiv™ Knürr DCM™ / Vertiv™ Smaract™

- Zur Befestigung von 19-Zoll-Frontplatten und 19-Zoll-Komponenten.

Lieferzustand

- Als Satz.

Lieferumfang

- 100 Käfigmuttern M5 / Blech 2,5 mm.
- 100 Linsenschrauben, FormZ, M5 x 16.
- 20 Federmuttern, M5 breit.
- 20 Zylinderschrauben, M5 x 8.

Teile-Nr.	VE
05.041.325.9	1 Satz



MEC20129

Befestigungssatz für die Frontplatte

T-Nut M5 breit für MIR2/Vertiv™ Smaract™

- Zur Befestigung von 19-Zoll-Frontplatten und 19-Zoll-Komponenten.

Typ 2:

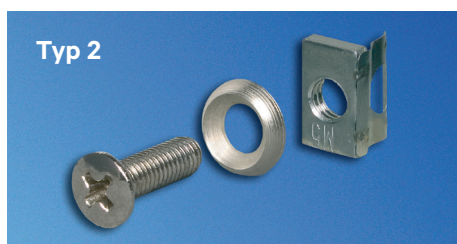
- 50 Federmuttern M5 breit.
- 50 Senkschrauben M5 x 12.
- 50 Rosetten.

Lieferumfang

- **Typ 1:**
50 Federmuttern M5 breit.
50 Linsenschrauben FormZ M5 x 10.

Lieferzustand

- Als Satz.



MEC20130

Version	Teile-Nr.	VE
Typ 1: Schraube FormZ	05.041.335.9	1 Satz



MEC20098

Befestigungssatz für die Frontplatte, mit Lochmuster

Lochmuster M5/Blech 2,5 mm für MIR2/Vertiv™ Knürr DCM™ / Vertiv™ Smaract™/DoubleProRack

- Zur Befestigung von 19-Zoll-Frontplatten und 19-Zoll-Installationen.

Typ 2:

- 50 Käfigmuttern M5/Blech 2,5 mm.
- 50 Senkschrauben M5 x 16.
- 50 Rosetten.

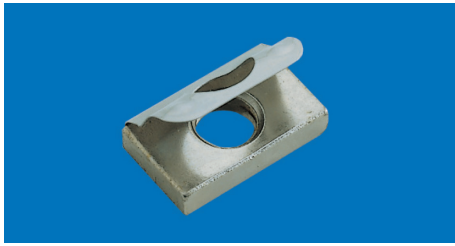
Lieferumfang

- **Typ 1:**
50 Käfigmuttern M5/Blech 2,5 mm.
50 Linsenschrauben FormZ M5 x 16.

Lieferzustand

- Als Satz.

Version	Teile-Nr.	VE
Typ 1: Schraube FormZ	05.041.337.9	1 Satz



MEC00060

Federmutter

- Zum Einclipsen in T-Nut, an beliebiger Stelle.
- **Typ 1:** M5 breit. für MIR2/Smaract. Größe T-Nutenstein: 10 x 13 mm.
- **Typ 2:** M5 schmal. für DoubleProRack. Größe T-Nutenstein: 8 x 13 mm.
- **Typ 3:** M6. für MIR2/Smaract. Größe T-Nutenstein: 10 x 13 mm.

Lieferumfang

- 50 Federmuttern.

Lieferzustand

- Als Satz.

Version	Teile-Nr.	VE
Typ 1: M5 breit	01.350.431.9	1 Satz
Typ 2: M5 schmal	05.041.503.9	1 Satz
Typ 3: M6	01.350.405.9	1 Satz



MEC20139

Käfigmutter

- Zum Einclipsen in Profile mit Lochraster.
- **Typ 1:** Blech 1,5 mm. für MIR2/ Vertiv™ Smaract™/ConAct.
- **Typ 2:** Blech 2,5 mm für MIR2 Server/Vertiv™ Smaract™ Server/ DoubleProRack mit 19-Zoll-Lochmuster.

Lieferumfang

- 50 Käfigmuttern.

Lieferzustand

- Als Satz.

Version	Teile-Nr.	VE
M6: Typ 2: Blech, 2,5 mm	05.041.519.7	1 Satz



MEC20140

Linsenschraube

- IEC DIN 967.

Lieferumfang

- 50 Linsenkopfschrauben, FormZ.

Lieferzustand

- Als Satz.

Version	Teile-Nr.	VE
M5 x 10	05.041.330.9	1 Satz



MEC20140

Senkkopfschraube und Rosette

- IEC DIN EN ISO 7047.

Lieferumfang

- 50 Senkkopfschrauben.

- 50 Rosetten.

Lieferzustand

- Als Satz.

Version	Teile-Nr.	VE
M5 x 12	05.041.203.9	1 Satz

Ein passender Befestigungssatz für jeden Schranktyp.

DCM	MIR2 T-Nut	MIR2 Loch Muster	MIR2 Server	MIR2 Schwenkrahmen	Smaract T-Nut	Smaract Loch Muster	Smaract Server	Doppel-ProRack T-Nut	Doppel-ProRack Loch Muster	ConAct	Bezeichnung	Teile-Nr.	PU
											Befestigungssatz – Lochmuster M5/BI 2.5	05.041.325.9	1 Satz

Der passende Befestigungssatz für Frontplatten

Version: Schraube FormZ

DCM	MIR2 T-Nut	MIR2 Loch Muster	MIR2 Server	MIR2 Schwenkrahmen	Smaract T-Nut	Smaract Loch Muster	Smaract Server	Doppel-ProRack T-Nut	Doppel-ProRack Loch Muster	ConAct	Bezeichnung	Teile-Nr.	PU
											FP-Befestigungssatz T-Nut M5 breit	05.041.335.9	1 Satz
											FP-Befestigungssatz Lochmuster M5/BI 2.5	05.041.337.9	1 Satz

Passendes Zubehör für jeden Schranktyp

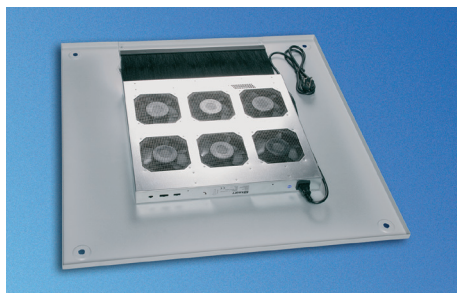
DCM	MIR2 T-Nut	MIR2 Loch Muster	MIR2 Server	MIR2 Schwenkrahmen	Smaract T-Nut	Smaract Loch Muster	Smaract Server	Doppel-ProRack T-Nut	Doppel-ProRack Loch Muster	ConAct	Bezeichnung	Teile-Nr.	PU
											Federmutter M5 breit	01.350.431.9	1 Satz
											Federmutter M5 schmal	05.041.503.9	1 Satz
											Federmutter M6	01.350.405.9	1 Satz
											Linsenkopfschrauben, FormZ M5 x 10	05.041.330.9	1 Satz
											Senkkopfschraube M5 x 12 + Rosette	05.041.203.9	1 Satz



LUF20203



LUF20205



LUF20124

Lüftereinheit Vertiv™ Knürr™ CoolBlast für Dacheinbau

Thermostatisch geregelt

- Zur forcierten Kühlung des Schrankes.
- Passend für den nachträglichen Einbau im MIR2/DCM®-Dach.
- DC- und 115-VAC-Versionen sind auf Anfrage erhältlich (siehe CoolBlast-Lüftereinsätze).
- In thermostatisch geregelter Ausführung: Thermostatisch geregelte Lüfterfunktion (AN/AUS), einstellbar von 0 °C bis +60 °C.

Material

- Gehäuse: Stahlblech, Edelstahlgitter.

Oberfläche

- Verzinkt.

Zulassungen

- CE-Zertifikat gemäß Niederspannungsrichtlinie 73/23/EEC, EMV Richtlinie 89/366/EEC.

Lieferumfang

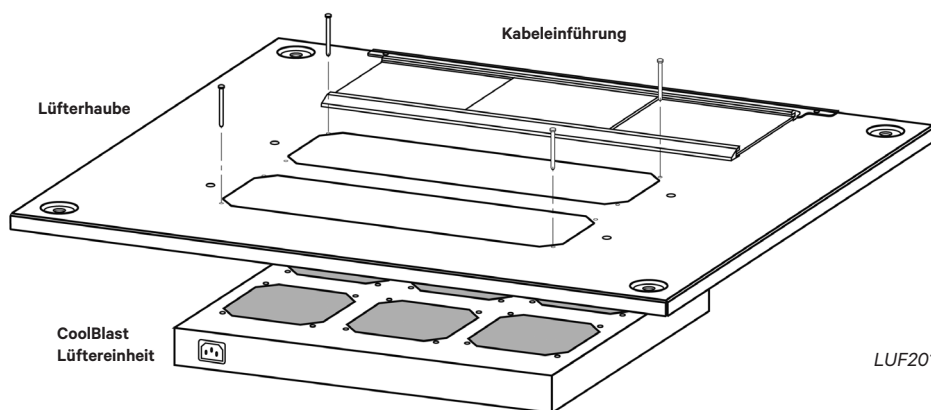
- 1 CoolBlast Lüftereinheit.
- 1 Netzkabel, 3 m mit Sicherheitsstecker (230 VAC).
- Montagematerial.
- Betriebsanleitung.

Lieferzustand

- Montiert, verdrahtet und getestet.

Hinweis

- Spezifische Netzkabel bitte zusätzlich bestellen!



LUF20175

Bezeichnung	Version	Elektrischer Anschluss	P(W)	V' (m³/h)	ΔP(Pa)	p (dB(A))	Teile-Nr.	PU
CoolBlastT 230 V dreifach	Thermostat	207...253 VAC; 50/60 Hz	45	495	74	45,2	03.027.311.1	1 Stk.

Bemaßung in mm:

B = Breite	h = Einbauhöhe	HE = genormte Rackeinheit	kg = Gewicht	1 mm = 0,03937 inch
H = Höhe	t = Einschubtiefe	(1U = 44,45 mm)		1 kg = 2,2046 pounds
T = Tiefe	L = Länge	VE = Verpackungseinheit		

Umrechnung:

SP = Standardleistung	V' = Luftvolumenstrom (m³/h)
HP = Hohe Leistung	ΔV' = Luftvolumenstromverlust (%)
VE = Ultra-Hochleistung	ΔP = Druckanstieg (Pa)
n = Anzahl Lüfter	I nom. = Nennstromstärke (A)
B = Stromverbrauch	I max = Fehlerstrom (A)
V = Spannung (400 V = 3-phasig)	p = Schalldruck (dB(A)) in 1 Meter Entfernung vom Schrank (600 mm x 600 mm; angehobene Abdeckung)

= **Vorzugsartikel** (Versand innerhalb von 5 Werktagen).
Achtung: Bei größeren Aufträgen kann die Lieferzeit länger sein.

Luftereinheit Vertiv™ Knürr™ CoolBlast für Dacheinbau

Drehzahl geregelt

- Zur forcierten Kühlung des Schrankes.
- Passend für den nachträglichen Einbau im MIR2/DCM®-Dach.
- DC-Version auf Anfrage (siehe CoolBlast-Lüftereinsätze).
- Einstellbare Soll-Temperatur (20 °C bis 55 °C).
- Drehzahlregelung 30 bis 100 %, im Fall eines Sensorausfalls 100 % der Drehzahl.
- Einzellüfterüberwachung.
- Potenzialfreier Sammelalarmausgang bei Übertemperatur und Lüfterausfall.
- Optische Statusanzeige für OK, Temperaturüberschreitung und Lüfterausfall.
- Akustische Warnung, inklusive Reset-Taste.

Zulassungen

- CE-Zertifikat gemäß Niederspannungsrichtlinie 73/23/EEC, EMV Richtlinie 89/366/EEC.

Lieferumfang

- 1 CoolBlast Lüftereinheit.
- 1 Sensorkabel 2 Meter (einsteckbar).
- 1 Signalkabel 2 Meter (einsteckbar).
- 1 Netzkabel, 3 m, mit Sicherheitsstecker (230 VAC).
- Montagematerial.
- Betriebsanleitung.

Lieferzustand

- Montiert, verdrahtet und getestet.

Hinweis

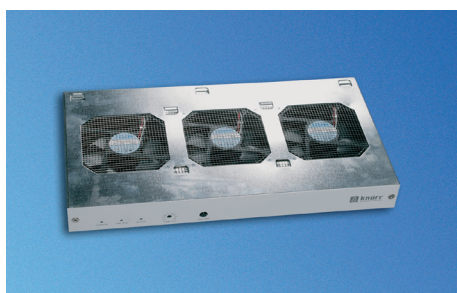
- Spezielles Netzkabel bitte zusätzlich bestellen!

Material

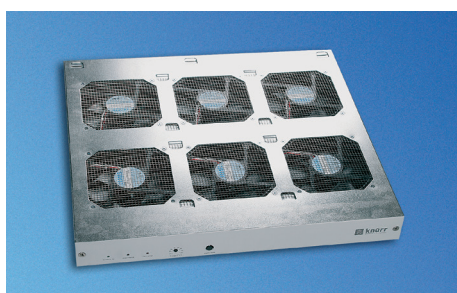
- Gehäuse: Stahlblech, Edelstahlgitter.

Oberfläche

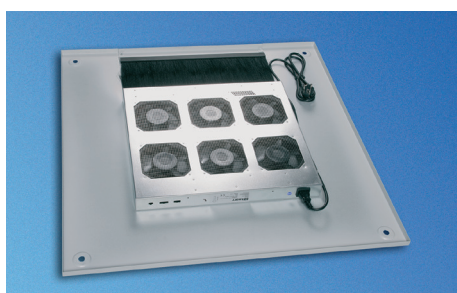
- Verzinkte, glatt pulverbeschichtete Frontblende RAL 7035 Lichtgrau.



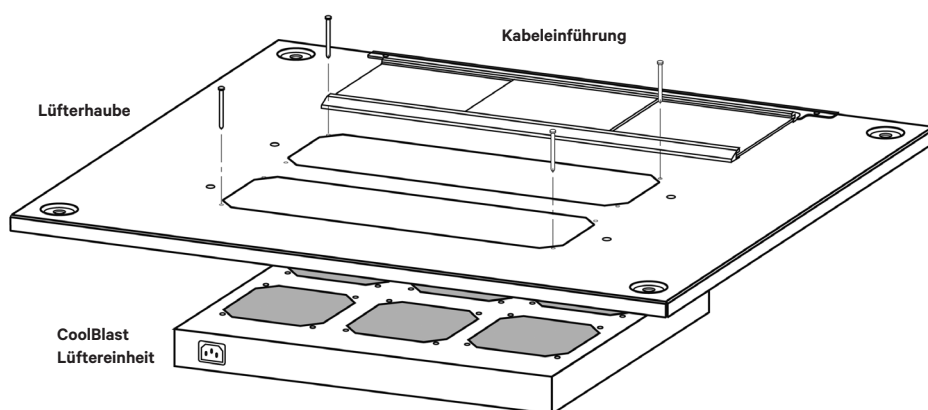
LUF20160



LUF20161





LUF20124



Bezeichnung	Version	Elektrischer Anschluss	P(W)	V' (m³/h)	ΔP(Pa)	p (dB(A))	Teile-Nr.	PU
CoolBlastT 230 V dreifach	geregelt HP	100 bis 253 VAC; 50/60 Hz	32	711	173	55,8	03.027.324.1	1 Stk.

Technische Daten für Axial-Einzellüfter

	Vertiv™ Knürr™ CoolBlast	Vertiv™ Knürr™ CoolBlast
Artikelnummer	01.914.075.9	01.914.051.9
Abmessungen L x B x H	119 x 119 x 38	119 x 119 x 38
Max. Volumenstrom, freiblasend	237 m ³ /h	165 m ³ /h
Spannung	24 VDC	230 VAC
Frequenz		50 Hz
Stromverbrauch	11 W	15 W
Geräuschpegel, freiblasend	59 dB(A)	38 dB(A)
Lagersystem	Kugellager	Kugellager
Nenn Drehzahl	4.400 min ⁻¹	2.600 min ⁻¹
Zulässige Umgebungstemperatur	-30 °C bis +55 °C	-40 °C bis +60 °C
Lebensdauer L10 bei 40 °C	70.000 h	43.500 h
Standards	CE, VDE	CE, VDE
Einsatz in Lüftereinheit:	03.027.324.1 	03.027.311.1 

Vertiv™ Knürr™ DIS Rack-PDU - Basis-Rack-PDU

Robuste PDUs mit nützlichen Funktionen

Unser PDU-Sortiment „Priority“ – Das ganze Sortiment sehen Sie in unserem neuen IT-Spezialkatalog, oder finden Sie Ihre Wunsch-PDU unter <https://findyourpdu.com/de>



DOS20062



DOS00458



DOS00460



DOS20102

Vertiv™ Knürr™ DIS Rack-PDU Kaltgerätestecker-System IEC 320

- Optional mit beleuchtetem Switch, zweipolig schaltend.
- 19-Zoll-Installation möglich.
- Mit Kaltgerätekombinationen aus IEC 320 Steckdosen C13 und C19.
- Versorgungsleitung: H05VV-F 3 G 1,5 mm² (16 A Typen)
H05VV-F 3 G 4 mm² (32 A Typen).
- Versorgungsleitung: 2,5 m / 5 m.

Material/Oberfläche

- Gehäuse: geschlossenes Stahlblechprofil, verzinkte, pulverbeschichtete Struktur.
- Kunststoffteile: Vampamid 6 0024 VO (UL94), recyclingfähig.

Abmessungen

- Höhe: 45,5 mm.
- Gehäusebreite: 44,4 mm (= 1 HE).

Zulassungen/Zertifizierungen

- CE-Kennzeichnung gemäß:
 - Niederspannungsrichtlinie 2014/35/EU
 - EMV-Richtlinie 2014/30/EU
 - RoHS-Richtlinie 2011/65/EC

Farbe

- Gehäuse: RAL 7035 Lichtgrau.
- Kunststoffteile: RAL 7021 Schwarzgrau.

Lieferumfang

- 1 Steckdosenleiste.
- 2 Sicherungshalterungen.

Bemaßung in mm:

B = Breite	h = Einbauhöhe	HE = genormte Rackeinheit	kg = Gewicht	1 mm = 0,03937 inch
H = Höhe	t = Einschubtiefe	(1U = 44,45 mm)		1 kg = 2,2046 pounds
T = Tiefe	L = Länge	VE = Verpackungseinheit		

Umrechnung:

P = **Vorzugsartikel** (Versand innerhalb von 5 Werktagen).
Achtung: Bei größeren Aufträgen kann die Lieferzeit länger sein.

Vertiv™ Knürr™ DIS Rack-PDU- Modell	Eingangswerte		Eingangsstecker	Ausgänge						L	S	19 Zoll	sicher	Teile-Nr.
	Spannung	Strom		C13	C19	Schuko	UTE	Typ 13	Typ 23					

Kaltgerätestecker IEC320-System

Kaltgeräteeingang in Steckerfeld	230 V	10 A	IEC60320 C14-Eingang	9							483		■	03.622.009.1 P
-------------------------------------	-------	------	----------------------	---	--	--	--	--	--	--	-----	--	---	-----------------------



DOS00401 mit Switch

Vertiv™ Knürr™ DIS Rack-PDU Compact

- Optional mit beleuchtetem Schalter, zweipolig schaltend.
- 19-Zoll-Installation möglich (für Länge 483 mm).
- 2 Versionen: Standard-Seitenwand oder Designer-Seitenwand.
- Drehung der Dosen: 45°.
- Versorgungsleitung: H05VV-F 3G 1,5 mm².
- Angegossener Winkelstecker.
- Optional mit Kaltgerätestecker IEC320 für USV-Anwendungen.

Material/Oberfläche

- Gehäuse: geschlossenes Stahlblechprofil, verzinkte, pulverbeschichtete Struktur.
- Kunststoffteile: Vampamid 6 0024 VO (UL94), recyclingfähig.
- Innenleiter: durchgehende Stromschienen, Messing.

Abmessungen

- Abstand zwischen den Steckdosen: 50 mm.
- Höhe: 45,5 mm.

- Gehäusebreite: 44,4 mm (= 1 HE).
- Versorgungsleitung 2,5 Meter.

Zulassungen/Zertifizierungen

- CE-Kennzeichnung gemäß:
 - Niederspannungsrichtlinie 2014/35/EU.
 - EMV-Richtlinie 2014/30/EU.
 - RoHS-Richtlinie 2011/65/EC.

Farbkombination

- Endziffer der Bestellnummer .1: RAL 7035 Lichtgrau.
- Endziffer der Bestellnummer .6: Gehäuse RAL 2003 Pastelorange. Kunststoffteile: RAL 7035 Lichtgrau.

Belastbarkeit

- 100–240 VAC/16 A (Schuko- und UTE-Ausgänge).
- 100–240 VAC/10 A (Schweizer Ausgänge).

Lieferumfang

- 1 Steckerleiste.
- 2 Sicherungshalterungen.

Vertiv™ Knürr™ DIS Rack-PDU- Modell	Eingangswerte		Eingangsstecker	Ausgänge						L	S	19 Zoll	sicher	Teile-Nr.
	Spannung	Strom		C13	C19	Schuko	UTE	Typ 13	Typ 23					
Kompakt														
USV-Anwendung	230 V	16 A	Schuko CEE7/7			7				483		■		03.300.007.x
	230 V	16 A	Schuko CEE7/7			8				483		■		03.300.008.1
	230 V	16 A	Schuko CEE7/7			6				483	■	■		03.302.006.6



DOS20068 mit Überspannungsschutz

Vertiv™ Knürr™ DIS Rack-PDU Safety Basic

- Zum Schutz vor transienten Überspannungen aus dem Netz, die z. B. durch das Ein- und Ausschalten von Maschinen verursacht werden
- Bei kritischen Überspannungen erfolgt eine Abtrennung vom Netz.
- Nach Auslösen des Sicherungsautomaten erlischt die grüne Funktionsanzeige. Die Steckdosenleiste ist dann nicht mehr betriebsbereit. Zum Auswechseln des Sicherungsautomaten Steckerleiste bitte an den Hersteller schicken! Die Schutzwirkung der Prüfklasse 3 bzw. der Anforderungsklasse D ist ein Geräteschutz, d. h. ein Feinschutz. Für einen optimalen Schutz sollten in der Gebäudeinstallation Schutzeinrichtungen der Prüfkategorie oder Anforderungsklasse 1 und 2 oder B und C vorgeschaltet werden.
- 19-Zoll-Installation möglich (für Länge 483 mm).
- Drehung der Dosen: 45°.
- Versorgungsleitung: H05VV-F 3G 1,5 mm².
- Angegossener Winkelstecker.

Material/Oberfläche

- Gehäuse: geschlossenes Stahlblechprofil, verzinkte, pulverbeschichtete Struktur.
- Kunststoffteile: Vampamid 6 0024 VO (UL94), recyclingfähig.
- Innenleiter: durchgehende Stromschienen, Messing.

Abmessungen

- Abstand zwischen den Steckdosen: 50 mm.
- Höhe: 45,5 mm.
- Gehäusebreite: 44,4 mm (= 1 HE).

Zulassungen/Zertifizierungen

- CE-Kennzeichnung gemäß:
 - Niederspannungsrichtlinie 2014/35/EU.
 - EMV-Richtlinie 2014/30/EU.
 - RoHS-Richtlinie 2011/65/EC.

Farbkombination

- Endziffer der Bestellnummer .1: RAL 7035 Lichtgrau.
- Endziffer der Bestellnummer .6: Gehäuse RAL 2003 Pastelorange. Kunststoffteile: RAL 7035 Lichtgrau.

Technische Daten

- Prüfklasse: Typ 3 – gemäß DIN EN 61643-11.
- Anforderungsklasse: D – gemäß VDE 0675-6.
- Netzspannung: 230 VAC.
- Nennstromstärke: max. 16 A.
- Grenzentladestrom (8/20 µs): 10 kA.
- Ansprechzeit: < 25 ns.
- Schutzniveau (bei 100 A Varistor-Spitzenstrom): L gegen N: < 800 V / L/N gegen PE: < 1500 V.

Lieferumfang

- 1 Steckdosenleiste.
- 2 Sicherungshalterungen.

Vertiv™ Knürr™ DIS Rack-PDU- Modell	Eingangswerte		Eingangsstecker	Ausgänge						L	S	19 Zoll	sicher	Teile-Nr.
	Spannung	Strom		C13	C19	Schuko	UTE	Typ 13	Typ 23					
Grundlegende Sicherheitsmaßnahmen														
	230 V	16 A	Schuko CEE7/7			6				483		■		03.316.006.1

