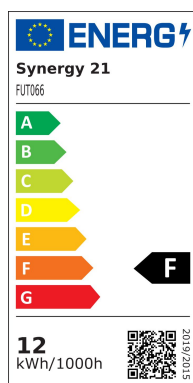


Synergy 21 LED Panel Rund 12W RGB-WW (RGB-CCT) mit Funk und WLAN *Milight/Miboxer*



kwh/1000h:	12,00
Lumen:	1024
Watt:	12,0
Nennlebensdauer:	35000 Std.
Schaltzyklen:	50000
Opt. Umgebungstemp.:	25 °C



Verwandeln Sie Ihre Räume mit dem **Runden RGB+CCT LED Panel** in eine lichtvolle Oase. Dieses moderne LED Panel bietet Ihnen nicht nur beeindruckende Beleuchtungseffizienz, sondern auch die Flexibilität, das Licht nach Ihren individuellen Bedürfnissen anzupassen.

Das **12W LED Panel** mit einem Lichtstrom von **1100 Lumen** liefert eine hervorragende **Lichtausbeute von 88 LM/W** und ermöglicht Ihnen eine Anpassung der Farbtemperatur von **2700K bis 6500K**. Ob warmes, gemütliches Licht für entspannte Abende oder kühles, helles Licht für konzentriertes Arbeiten – dieses Panel erfüllt Ihre Wünsche.

Das runde Panel einfach mit einer **Funkfernbedienung** oder einem **WLAN Controller** für iOS und Android steuern – beide separat erhältlich. Mit einer **Dimmfunktion von 1% bis 100%** haben Sie die volle Kontrolle über die Lichtintensität, um genau die Atmosphäre zu schaffen, die Sie sich wünschen.

Das Panel ist für eine Spannung von **AC86-265V** ausgelegt und wird mit einem Netzteil geliefert. Mit einem **Abstrahlwinkel von 120°** sorgt es für eine gleichmäßige Ausleuchtung und deckt eine große Fläche ab. Das robuste Gehäuse aus **Aluminium** und das **PC Cover** gewährleisten eine lange Lebensdauer und einfache Pflege. Das Panel hat eine kompakte Größe von **F180*40mm** und passt in eine **Aussparung von 145-150mm**, was die Installation einfach und flexibel macht.

Bringen Sie Ihre Beleuchtung auf den neuesten Stand mit dem **Runden RGB+CCT LED Panel**.

Rund Panel RGB+CCT

Steuerbar mit Funkfernbedienung und/oder WLAN Controller für iOS und Android, beide separat erhältlich, siehe Zubehör

12Watt, 1100Lm Warm und Kaltweiß,

dimmbar 1% -100%

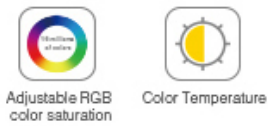
Power: 12W
Voltage: AC86-265V / 50-60Hz (Netzteil incl.)
Kelvin: 2700-6500K
Luminous Flux: 1100LM
Luminous Efficiency: 88LM/W
CRI: >80
Beam Angle: 120°
PF: >0.5
Material: Aluminum+PC Cover
Control Distance: 30m
Size: F180*40mm
Hole Size: 145-150mm

Energieeffizienzklasse:F
kWh/1000h: 12

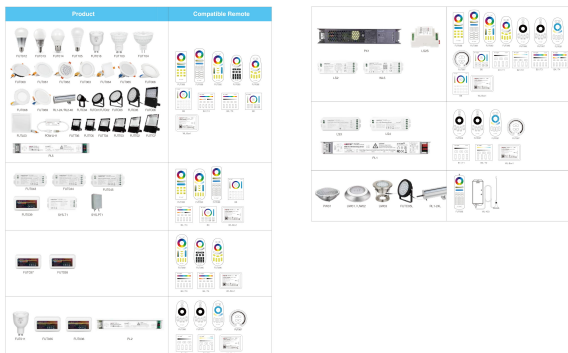
Merkmale

Merkmal	Wert
Abstrahlwinkel:	120
CRI:	>80
Dimmbar:	Ja
Grad:	120°
Grösse:	180*40
LED - Gehäusefarbe:	weiß
LED - Gehäusematerial:	Aluminium
Lichtfarbe:	RGB-WW
Lichtfarbe in Kelvin:	2700~6500
Lumen:	1100
Volt:	230
Gewicht:	1 Kg
Garantie:	24.00 Monate

Weitere Bilder



COMPATIBLE REMOTE SHEET



Zubehör

Art.-Nr.	Name
147981	Synergy 21 LED Fernbedienung RGB-WW (RGB-CCT) 8 Zonen *Milight/Miboxer*
147982	Synergy 21 LED Fernbedienung RGB-WW (RGB-CCT) 4 Zonen *Milight/Miboxer*
148005	Synergy 21 LED Fernbedienung Smart Panel RGB-WW (RGB-CCT) 4 Zonen *Milight/Miboxer*
148006	Synergy 21 LED Fernbedienung Smart Panel RGB-WW (RGB-CCT) 8 Zonen *Milight/Miboxer*
181054	Synergy 21 LED Fernbedienung WLAN Controller *Milight/Miboxer*
134899	Synergy 21 Netzteil - Einschaltstrombegrenzer OSRAM

Art.-Nr.	Name
147265	Netzkabel 230V Schutzkontakt CEE7(Stecker)->Open End mit Adernendhülsen, 1,8m,Black