



# IOLAN SCS

## Fehlertolerante und Sichere Konsolen Server

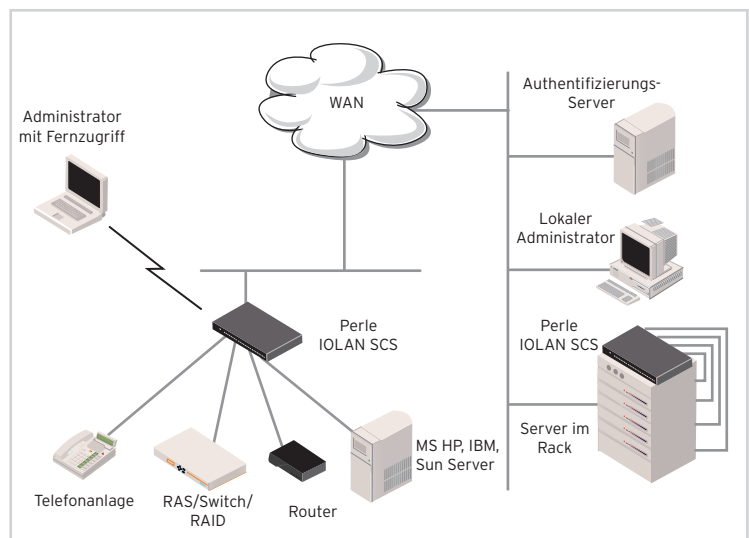
Für serielle zu Ethernet Verbindungen ist der IOLAN SCS einer der fortschrittlichsten Terminal Server auf dem Markt. In nur einer Höheneinheit (1HE) bietet er höchste Leistung, robuste Sicherheit, Flexibilität und die IP Technologie der nächsten Generation (IPv6). Die Server sind hervorragend geeignet für die Verwaltung von Geräten wie Telefonanlagen, Server, Router, Speichergeräte und Anwendungen über die serielle Konsole. Durch Ausbaustufen mit 8, 16, 32 oder 48 seriellen Ports, passt sich der IOLAN SCS mühelos Ihren Anforderungen an.

### Sicherer Zugriff auf Serielle Konsolen

Der IOLAN SCS bietet Administratoren die Möglichkeit sicher auf entfernte Konsolenports an Geräten wie Telefonanlagen, Server, Router, Speichergeräte und Sicherheitsanwendungen über gesicherte Verbindungen zuzugreifen. Sensible Daten werden durch standardisierte Verschlüsselungs-Tools wie die Secure Shell (SSH) und den Secure Sockets Layer (SSL) geschützt. Dank Mechanismen wie RADIUS, TACACS+, LDAP, Kerberos, NIS und RSA Security SecurID Tokens können nur autorisierte Nutzer auf die Server zugreifen.

### Eigenschaften und Vorteile

- 8, 16, 32 und 48 serielle Ports
- Unterstützung der nächsten IP Generation (IPv6) um Investitionen zu schützen und Netzwerk Kompatibilität zu sichern.
- AES, 3DES Verschlüsselung für SSH oder SSL Verbindungen
- 400 MHz, 32-bit Prozessor
- Hardware unterstützte Verschlüsselung für maximale Leistung
- Doppelte 10/100/1000 Mbit/s Ethernet Unterstützung für Redundanz und Verfügbarkeit
- 1HE Rack Gerät für Vorder- oder Rückseiten Montage
- Starke Authentifizierungsmechanismen verhindern den unerlaubten Zugriff
- Port-Puffer jeden Port für Datenerfassung und Analyse  
- lokal, NFS oder gesichertes NFS möglich
- Mehrfache Sitzungen erlauben sichere Port-Zugriffe für mehrere Benutzer
- Fehler- und Statusmeldungen per E-Mail
- PCI Schnittstelle mit optionaler integrierter Modem-Karte
- Redundantes Netzteil
- RFC 2217
- Modbus zu Modbus TCP
- Software Development Kit
- RoHS und WEEE konform
- Gewährleistung auf Lebenszeit von Perle bedeutet Sicherheit und Sorgenfreiheit



### Hohe Verfügbarkeit beim Zugriff

Der IOLAN SCS hat eingebaute fehlertolerante Fähigkeiten um wichtige, missionskritische Geräte zu verwalten. Doppelte Ethernet-Schnittstellen am IOLAN SCS ermöglichen redundante Netzwerk-Pfade. Doppelte Stromversorgung stellt sicher, daß der IOLAN SCS Server läuft, falls die primäre Stromversorgung ausfällt. Für Administratoren, die von zu Hause arbeiten, bietet die optionale IOLAN V.92 Modem-Karte eine zuverlässige, integrierte Lösung für den direkten analogen Zugriff über die eingebaute RJ11-Buchse.

Die Perle SCS Server sind mit einem stabilen 15kV Überspannungsschutz ausgestattet um einen zuverlässigen Einsatz zu ermöglichen.

### Fortschrittliche IP-Technologie

Durch den Einsatz von Gigabit Ethernet und Next Generation IP (IPv6) bietet der IOLAN SCS Server Firmen den Schutz ihrer Investitionen und die Kompatibilität mit den Netzen von morgen.

### Klassenbester Support und Lebenslange Garantie

Alle IOLAN SCS Modelle haben Perles lebenslange Garantie und werden vom besten Support und Service unterstützt. Seit 1976 hat Perle seinen Kunden Netzwerkprodukte geliefert, die die höchsten Ansprüche an Zuverlässigkeit, Leistung und Qualität befriedigen.



## Spezifikationen

### Prozessor

- MCP8349E, 400 MHz

### Netzwerk/Ethernet

- 2x 10/100/1000Mbit/s

### Management Port

- EIA/RS-232 Schnittstelle mit RJ45 Buchse

### PCI Interface

- Optional Perle Modem Karte verfügbar

### Protokolle

- IPv6, IPv4, TCP/IP, Reverse SSH, SSH, SSL, CIDR, RIPV2/MD5, ARP, RARP, UDP, UDP-Multicast, ICMP, BOOTP, DHCP, TFTP, SNMP, Telnet, raw/reverse Telnet, LPD, RCP, DNS, WINS, HTTP, HTTPS, SMTP, SNMPV3, PPP, PAP/CHAP, SLIP, CSLIP, Modbus/TCP, Modbus/RTU, Modbus/ASCII

### Sicherheit und Authentifizierung

- SSHV1 und SSHV2
- SSL V3.0/TLS V1.0, SSL V2.0
- SSL Server und Client Mode möglich
- Verschlüsselung: AES (256/192/128), 3DES, DES, Blowfish, CAST128, ARCFour(RC4), ARCTWO(RC2)
- Hash-Algorithmen: MD5, SHA-1, RIPEMD160, SHA1-96 und MD5-96
- Schlüssel-Austausch: RSA, EDH-RSA, EDH-DSS, ADH
- X.509 Zertifikat-Verifizierung: RSA, DSA
- Zertifikats-Authoritäts-Listen (CA-Listen)
- Lokale Datenbanken
- RADIUS Authentifizierung und Protokollierung
- TACACS+, LDAP, NIS, Kerberos

- RSA SecureID Agenten oder mittels RADIUS
- IP Adressen Filterung
- Deaktivieren ungenutzter Dienste

### Verwaltung

- Web Zugriff über Browser oder sicheren Browser (über https)
- DeviceManager Software um einzelne oder mehrere Server anzusteuern
- CLI, Telnet, SSH und geteilter Konsole-Port
- IOLAN+ Konfigurations-Modus
- SNMP, MIB II, Perle MIB, Schreib/Lese Möglichkeit
- Status und Fehlermeldungen per E-Mail
- SYSLOG
- Port-Puffer für lokale oder 3DES gesicherte NFS-Server

### Serielle Ports

- EIA/RS-232
- Volle Modem und Hardware Flow-Control
- 50bps bis 230Kbps Übertragungsraten für EIA/RS-232 Port
- 8, 16, 32 oder 48 RJ45 Ports
- SUN Break Safe
- Vollduplex Modem Steuerung
- 15kV Überspannungsschutz für alle Signalleitungen

### Schnittstellen Modi

- EIA/RS-232 Vollduplex

### LED-Anzeigen

- Stromversorgung
- System Ready
- Netzwerk Aktivität
- Serielle Ports: Receive und Transmit LEDs

## Abmessungen

- BxLxH:  
26,4 x 43,4 x 4,4 (cm)  
10,38 x 17,1 x 1,75 (in)
  - SCS8 3 kg, 6,6 lbs
  - SCS8 DC 3,2 kg, 7,0 lbs
  - SCS8 DAC 3,2 kg, 7,0 lbs
  - SCS16 3,1 kg, 6,8 lbs
  - SCS16 DC 3,2 kg, 7,0 lbs
  - SCS16 DAC 3,4 kg, 7,5 lbs
  - SCS32 3,2 kg, 7,0 lbs
  - SCS32 DC 3,2 kg, 7,0 lbs
  - SCS32 DAC 3,5 kg, 7,7 lbs
  - SCS48 3,5 kg, 7,7 lbs
  - SCS48 DAC 3,6 kg, 8,0 lbs
- Einbauschienen für Rackanbringung sind im Lieferumfang enthalten

### Stromversorgung

- 100-240 V Wechselstrom (einfach oder dual)
- 48 VDC Gleichstrom (36V - 72V)

### Feste TTY/COM Port Emulations Software

- TruePort

### Umgebungen

- Betriebstemperatur 0° bis 55° Celsius
- Lagertemperatur: -40° bis 66° Celsius

### Prüfsiegel

- FCC Part 15A, CE, CAN/CSA 22.2, UL 60950, EN 55022 Class A

### Garantie

- eingeschränkte lebenslange Garantie

Modelle	Eigenschaften						Einzelteilnummer			
	Ethernet	Serial Ports	Interface Type	Serial Connector	AC	Dual AC	48VDC	USA	Europe	UK
IOLAN SCS8	Dual 10/100/1000	8	EIA-232	RJ45	*			04030224	04030222	04030221
IOLAN SCS8 DC	Dual 10/100/1000	8	EIA-232	RJ45			*	04030870	04030870	04030870
IOLAN SCS8 DAC	Dual 10/100/1000	8	EIA-232	RJ45		*		04030234	04030232	04030231
IOLAN SCS16	Dual 10/100/1000	16	EIA-232	RJ45	*			04030244	04030242	04030241
IOLAN SCS16 DC	Dual 10/100/1000	16	EIA-232	RJ45			*	04030860	04030860	04030860
IOLAN SCS16 DAC	Dual 10/100/1000	16	EIA-232	RJ45		*		04030254	04030252	04030251
IOLAN SCS32	Dual 10/100/1000	32	EIA-232	RJ45	*			04030284	04030282	04030281
IOLAN SCS32 DC	Dual 10/100/1000	32	EIA-232	RJ45			*	04030270	04030270	04030270
IOLAN SCS32 DAC	Dual 10/100/1000	32	EIA-232	RJ45	*			04030204	04030202	04030201
IOLAN SCS48	Dual 10/100/1000	48	EIA-232	RJ45	*			04030294	04030292	04030291
IOLAN SCS48 DAC	Dual 10/100/1000	48	EIA-232	RJ45		*		04030214	04030212	04030211
IOLAN Modem Card				RJ11				04030854	04030852	04030851



**Perle Systems GmbH**  
Schlachte 39/40  
28195 Bremen  
Germany  
[www.perlesystems.de](http://www.perlesystems.de)

**Ansprechpartner Perle**  
Tel. +49 (0)421 1769 287  
Fax +49 (0)421 1769 281  
[infode@perle.com](mailto:infode@perle.com)

Um die Bedürfnisse unserer Kunden zu erfüllen, werden alle Perle-Produkte ständig überprüft und verbessert. Daher können sich die technischen Eigenschaften und Fähigkeiten ohne vorherige Bekanntgabe ändern. Wir bemühen uns jedoch, die Produktbeschreibungen stets auf dem neuesten Stand zu halten. Die aktuellsten Informationen erhalten Sie auf unserer Website unter [www.perle.com](http://www.perle.com). Perle ist eine eingetragene Marke von Perle Systems. Alle anderen in diesem Dokument erwähnten Produkte sind Marken der jeweiligen Unternehmen. Copyright © Perle