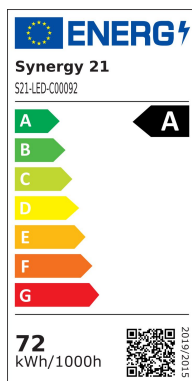
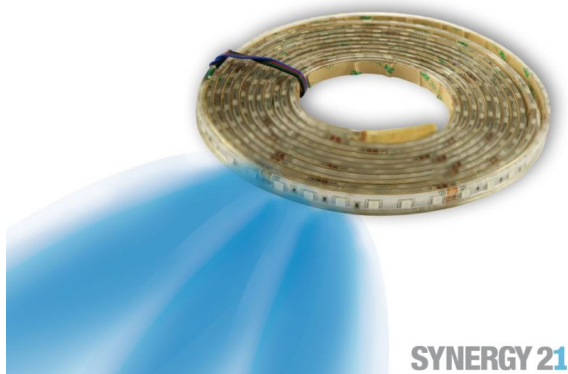


Synergy 21 LED Flex Strip 5050 - 70 blau DC24V 72W IP20



kwh/1000h:	72,00
Lumen:	1500
Watt:	72,0
Nennlebensdauer:	35000 Std.
Schaltzyklen:	50000
Opt. Umgebungstemp.:	25 °C



LED Flex Strip blau IP20,
DC24V, 72W,
350Leds, 120°, 5050SMD, 1500LM
Länge: 5000*14*4,2mm
Kürzbar alle 6 LED

Strip an Markierungsmarken mit scharfer Schere kürzbar.
!Achtung! Strip muss zuvor auf Funktionalität überprüft werden.
Strip nur teilen wenn kein Strom anliegt.

Energieeffizienzklasse: B
kWh/1000h: 72

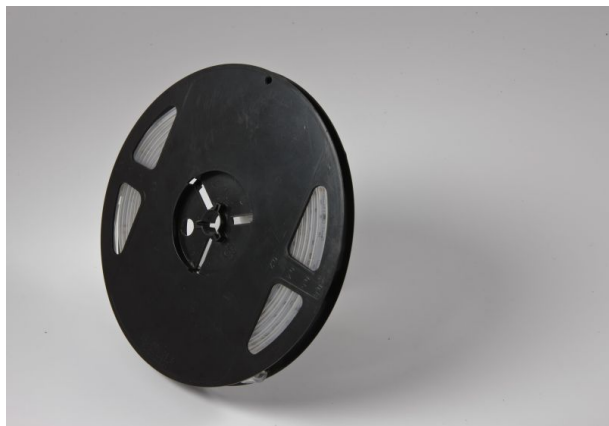
Bitte beachten sie, dass auch LED Streifen gekühlt werden müssen.
Achten sie darauf, dass der LED Strip die Arbeitstemperatur von 40°C nicht überschreitet, da sonst die Lebensdauer nicht gewährleistet werden kann.

Merkmale

Merkmal	Wert
Abstrahlwinkel:	120

Merkmal	Wert
Ampere:	3
CC oder CV:	CV
Dimmbar:	abhängig vom Netzteil
LED Strip Klebeband:	nein
LED Strip Breite:	14
LED Strip Höhe:	4.20
LED Strip Klebeband:	nein
LED Strip kürzbar:	85.60
LED Strip Länge:	5000
Lichtfabe in nm:	465
Lichtfarbe:	blau
Lichtfarbe 3:	465
Lichtfarbe in nm:	465
Lichtfarbe Name:	blau
Lumen:	1500
Schutzklasse:	IP20
Volt:	24
Gewicht:	0.1 Kg
Garantie:	60.00 Monate

Weitere Bilder



Zubehör

Art.-Nr.	Name
81069	Synergy 21 LED zub Hohlbuchse mit Schraubklemmen
81068	Synergy 21 LED zub Hohlstecker mit Schraubklemmen
81741	Synergy 21 LED Flex Strip zub. Silikonbefestigungsschelle 10er Pack 12mm
93682	Synergy 21 Netzteil - 24V 150W Mean Well 0-10V dimm IP65
93682	Synergy 21 Netzteil - 24V 150W Mean Well 0-10V dimm IP65
174020	Synergy 21 Netzteil - 24V 100W BILTON