

EnGenius Cloud

Lösung Broschüre

Visualisieren Sie Ihre Netzwerke mit AI-driven Cloud

EnGenius Cloud basiert auf der fortschrittlichsten Cloud-Computing-Technologie. Die robuste und dynamische Cloud-Computing-Infrastruktur ist skalierbar und KI-fähig und hilft Ihnen, Ihr Netzwerk mit wichtigen Analyse- und Visualisierungstools intelligenter zu gestalten.

Warum EnGenius Cloud

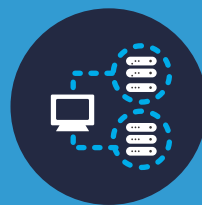
Lösen Sie die Probleme herkömmlicher Netzwerke



Einfaches
Verwalten
mehrerer Standorte



Präzise
Fehlersuche
in den Netzwerken



Ferngesteuerte
Verwaltung
Geräte-Firmware



Gleichzeitige
Aktualisierung
verteilter Geräte

Die Smart Cloud hilft Ihnen, mehr zu erreichen

Dank künstlicher Intelligenz (KI) kann EnGenius Cloud Probleme vorhersagen, bevor sie auftreten, und genaue Empfehlungen zur proaktiven Verbesserung der Leistung geben. Der Beirat von EnGenius Cloud nutzt KI, um Netzwerke kontinuierlich zu analysieren und potenzielle Probleme zu melden, in vielen



Schnelle Bereitstellung



Einfache Verwaltung



Intelligentes Netzwerken



Visualisierte Einblicke



Echte Cloud-Infrastruktur der nächsten Generation für hohe Stabilität und Skalierbarkeit



Serverlos

Die Cloud basiert auf der serverlosen Infrastruktur ohne Servergrenzen



FaaS

Jede Funktion ist skalierbar und arbeitet nahtlos mit dynamischer Zuweisung



Verlässlichkeit

Das Service-Level-Agreement garantiert 99,99 % Verfügbarkeit für Ihr Netzwerk

Schnelle Bereitstellung

Automatische Plug & Play-Bereitstellung

Mit EnGenius Cloud können Sie mehrere Standorte mit schneller Registrierung und Konfiguration einrichten, die in Ihrem Netzwerk Cloud-Netzwerk verfügbar sind.



PLANNING SITE

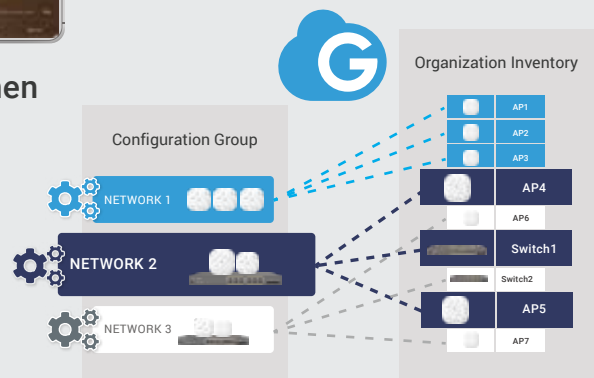
1 Geräte mit Web oder mobiler App registrieren

Scannen Sie einen QR-Code mit Ihrem Gerät, um es im Unternehmensinventar in der EnGenius Cloud zu registrieren



2 Geräte zu Netzwerkgruppen zuordnen

Erstellen Sie Netzwerke mit vordefinierten Konfigurationsprofilen für Cloud-verwaltete Geräte unter derselben Netzwerkgruppe und wenden Sie diese Konfiguration dann automatisch bei neuen Geräten an



DEPLOYMENT SITE

3 Geräte auspacken und mit Ihrem Netzwerk verbinden

Sobald die Geräte angeschlossen sind, überträgt EnGenius Cloud die korrekte Konfiguration auf das Gerät, das dann wie vorgesehen funktioniert.



NETWORK 1

- Name
- AP1
- AP2
- AP3

NETWORK 3

- Name
- AP6
- AP7
- Switch2

NETWORK 2

- Name
- AP4
- AP5
- Switch2

4 Bereitstellung an mehreren Standorten leicht gemacht

Mit EnGenius Cloud ist es einfach, mehrere Standorte in verschiedenen Zeitzonen und mit unterschiedlichen Netzwerkrichtlinien einzurichten und zu verwalten.



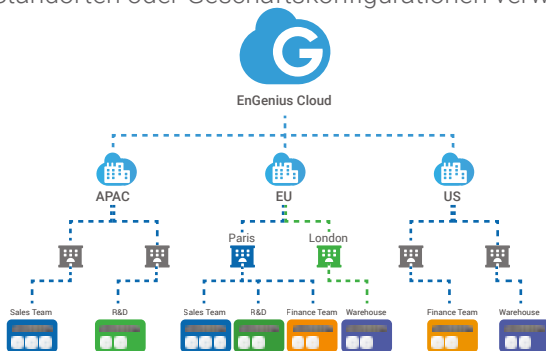
Einfache Verwaltung

Machen Sie sich bereit für EnGenius Cloud mit den benutzerfreundlichen Funktionen für die schnelle Bereitstellung, Erstkonfiguration und schnelle Registrierung für einen oder mehrerer Standorte.



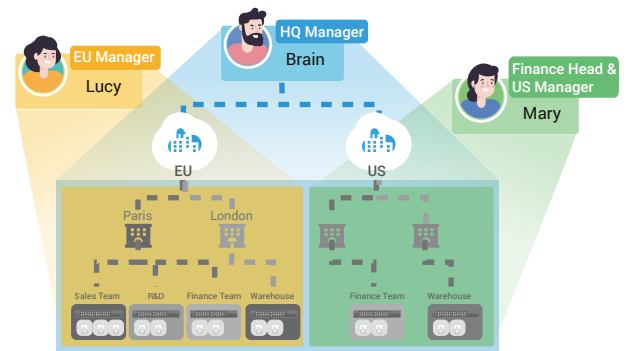
Ihr Netzwerk mit der Hierarchieansicht verwalten

EnGenius Cloud definiert die Ebene der Hierarchieansicht als eine mehrschichtige Gruppe von Netzwerken. Sie können Unternehmensnetzwerke mit der Hierarchieansicht basierend auf verschiedenen Standorten oder Geschäftskonfigurationen verwalten.



Multi-Tenant-Design mit unterschiedlichen Rollen und Rechten

Weisen Sie verschiedenen Benutzern Rollen und Rechte zu, um die Netzwerkstandorte Ihres Unternehmens so zu verwalten, dass sie am besten zu Ihrer Unternehmensführungspolitik passen.



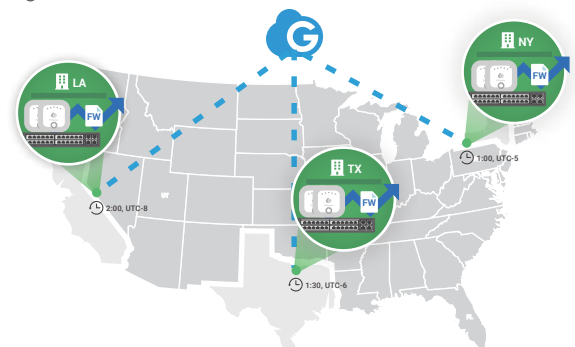
Zwei-Faktor-Authentifizierung zur Sicherung Ihres Kontos

Fügen Sie eine zusätzliche Sicherheitsebene mit der zweistufigen Verifizierung hinzu, um die Benutzerkonten bei der Anmeldung vor Angriffen zu schützen.



Planmäßige Firmware-Aktualisierung für mehrere Standorte und Netzwerke

Es ist einfach, mehrere Standorte einzurichten und zu verwalten, indem Sie Firmware-Upgrade-Aufgaben für unterschiedliche Gruppen von Geräten basierend auf der Region, der lokalen Zeitzone und anderen Konfigurationen erstellen.



Intelligentes Netzwerken

Intelligenter arbeiten mit EnGenius Cloud

EnGenius Cloud macht es einfach, mehrere Standorte zu verwalten und zu überwachen, Geräteinformationen in Echtzeit zu sammeln und viele andere Vorteile zu nutzen, die Ihrem Geschäft nutzen.



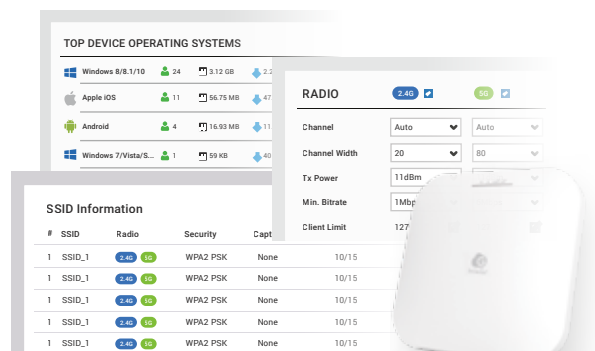
Schneller Zugriff auf den Status der Access Points

EnGenius Cloud verwaltet alle Access Points an einem einzigen Ort. Die Liste der Access Points fasst die wichtigsten Daten zur aktuellen Verkehrsnutzung zusammen, damit der Netzwerkadministrator schnell zugreifen kann.



Beherrschen Sie den Status der Access Points im Detail

Erhalten Sie detaillierte Informationen zu SSID, Funk- und IP- Adressierungseinstellungen für einen bestimmten Access Point, um die Netzwerkleistung entsprechend den Richtlinien zu optimieren und sich ein klares Bild der Echtzeitnutzung, zugehörigen Protokolle und verbundenen Clients zu verschaffen.



Benutzerauthentifizierung für den Wi-Fi-Zugang über SSID

EnGenius Cloud bietet verschiedene Authentifizierungsmethoden für unterschiedliche Geschäftsanforderungen. Sie können die AAA-Authentifizierung in der Cloud oder über den RADIUS-Server des Kunden konfigurieren, ein Gast-WLAN mit Voucher-Service, Facebook-WiFi oder die Anmeldung von Benutzern durch Verknüpfung mit ihrem Social-Media-Konto ermöglichen.



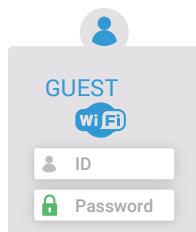
Cloud-Authentifizierung

Authentifizierung und Autorisierung in der Cloud



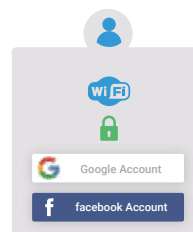
Benutzerdefinierter Radius

Lokalen Radius-Server für die Authentifizierung verwenden



Voucher-Dienst

Vordefinierter Zugang Vorlagen und spezifisches Portal für Front-Desk



Social Login

Anmeldung mit einem Facebook oder Google-Konto



Facebook Wi-Fi

Kunden checken zuerst auf der Facebook-Seite des Unternehmens ein, dann können sie auf das Gast-Wi-Fi zugreifen.



Eine Startseite für Ihr Captive Portal gestalten

Verwenden Sie den WYSIWYG-Editor, um eine ansprechende Landing Page für Ihr Captive Portal zu erstellen. Sie können eine der verfügbaren Vorlagen auswählen und ein Logo an der Ihrer bevorzugten Position platzieren. Das maßgeschneiderte Captive Portal leitet den Besucherverkehr zum richtigen Ort und übermittelt Ihren Gästen wichtige Nachrichten.

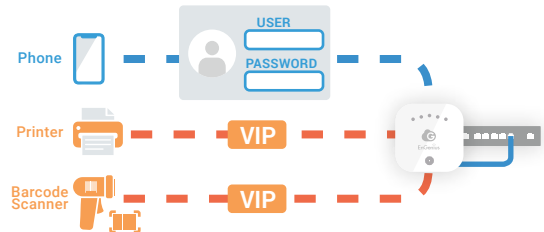
Blockieren Sie verdächtige Clients aus Ihren Netzwerken

Mit den Tools zur Überwachung verdächtiger Clients können Sie ausgewählten Clients den Zugriff auf Ihre SSID verweigern.



Geben Sie Geräten die VIP-Berechtigung, Netzwerken beizutreten und das Captive Portal zu umgehen

Sie können die Authentifizierung für bestimmte Clients, wie z. B. Barcode-Scanner oder Drucker, überspringen, ohne eine webbasierte Schnittstelle zu verwenden.



Schnellansicht von Netzwerk-Switches

Mit der Switch-Liste können Sie alle Ihre Netzwerk-Switches bequem an einem Ort überwachen und Fehler beheben, indem Sie die Gesamtkonfigurationen und Echtzeitähler überprüfen.

Name	Serial Number	MAC	Model Name	WAN IP	LAN IP	Ports(Active/Total)
7F_01_ECS1128FP	3029G2FRE5223	88-DC-96:11-02-82	ECS1128FP	211.23.68.199	10.0.93.245	10.0.93.245
7F_02_ECS1128FP	3029G2FRE5223	88-DC-96:11-02-82	ECS1128FP	211.23.68.199	10.0.93.245	10.0.93.245

Port View

Legend: 10/100Mbps (orange), 1G (green), 2.5G (light green), 5G (dark green), 10G (black), Disconnected (grey), Disabled (black), PoE (black)

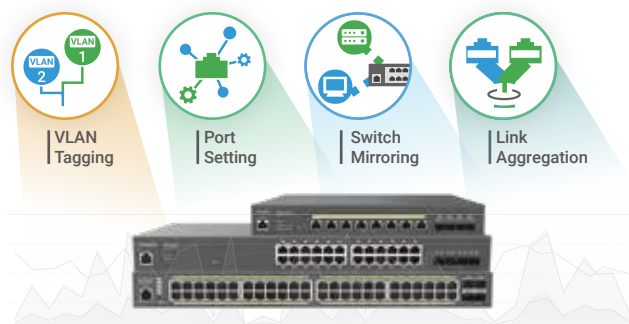
Detaillierte Ansicht des Switch-Port- und PoE-Status

Überprüfen Sie Echtzeitinformationen über den Verbindungsstatus der Ports und die PoE-Auslastung und nehmen Sie Konfigurationen für jeden Port der einzelnen Switches vor.



Umfassende und flexible Switch-Konfiguration

Erhalten Sie volle Kontrolle und Flexibilität bei der Konfiguration von Netzwerk-Switches. Richten Sie Netzwerkports, VLAN-Tags und andere Funktionen für ein Gerät oder eine Gruppe von Geräten ein, um die Gesamtleistung des Netzwerks zu optimieren.



Entdecken Sie die visualisierte Oberfläche und die Funktionen von EnGenius Cloud

EnGenius Cloud bietet zuverlässige Leistung, vorausschauende Analysen und Einblicke in Echtzeit, damit sich Unternehmen auf das Wachstum ihres Geschäfts konzentrieren können. Die Funktionen der Enterprise-Klasse helfen der IT-Abteilung, schnell zuverlässige und effizient verwaltete Netzwerke aufzubauen.

Erfahren Sie mehr über EnGenius Cloud: www.engenius.ai/cloud



Visualisieren Sie Ihre Netzwerke mit AI-driven Cloud

Netzwerkstatus-Center

Grundriss der Beratungsstelle

Client-Netzwerk-Zeitleiste

Geräte-Echtzeit-Diagnose

AI-gesteuerter Beirat

Topologie-Ansicht

Historischer Netzwerkverkehr

Layer-7 Apps Dashboard

Verwaltung für unterwegs

Captive Portal

Mesh-Technologie

engenius.ai/cloud

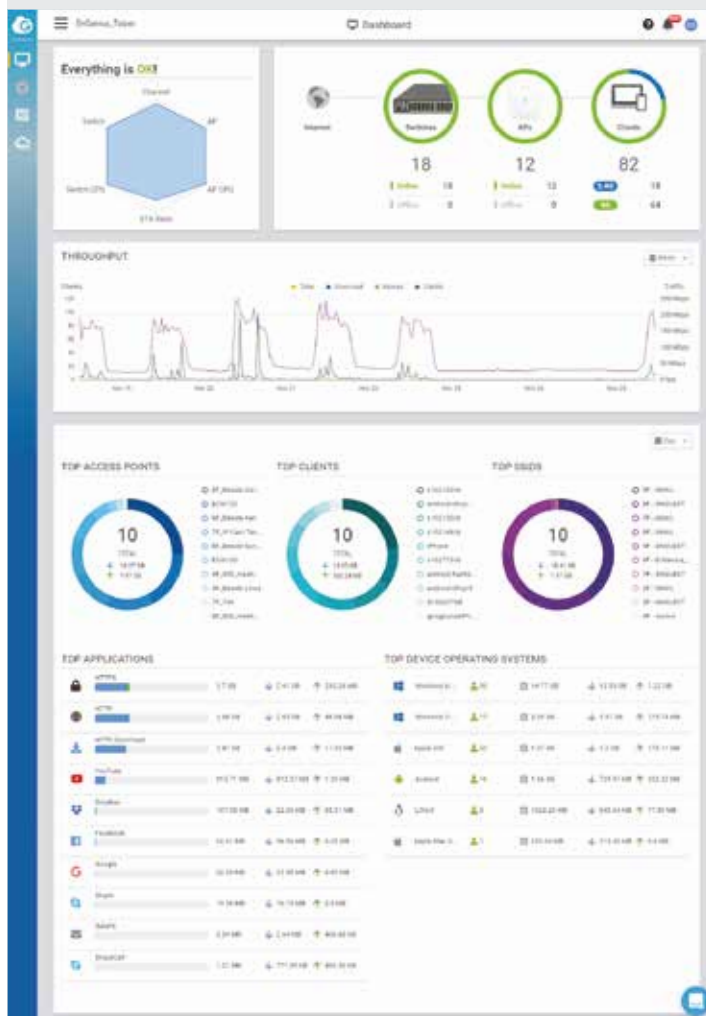
Visualisierte Einblicke

Einblicke vom großen Ganzen bis hin zum kleinsten Detail

EnGenius Cloud hält Sie stets über den Status Ihres Netzwerks auf dem Laufenden. Es führt eine präzise und effektive Fehlerbehebung durch, unterstützt durch die neuesten KI-gesteuerten Einblicke in die Datenverarbeitung.

Netzwerkstatus auf einen Blick

EnGenius AI ist eine webbasierte Verwaltungsplattform auf der EnGenius Cloud, mit der Sie Ihre Netzwerke über eine intuitive zentrale Schnittstelle verwalten können. Dieses funktionsreiche, benutzerfreundliche Verwaltungs-Tool hilft Ihnen dabei, effizienter zu arbeiten. Seine ganzheitlichen Bewertungen des Netzwerkzustands in Echtzeit unterstützt Sie bei der Erkennung potenzieller Probleme und der Organisation schneller Reaktionen.



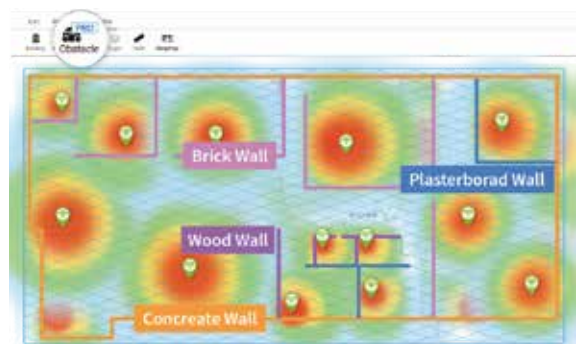
Probleme mit dem KI-gesteuerten Beirat

KI-gestützte Warnungen und Empfehlungen leiten Sie zur richtigen Lösung, wenn in Ihrem Netzwerk Probleme auftreten.

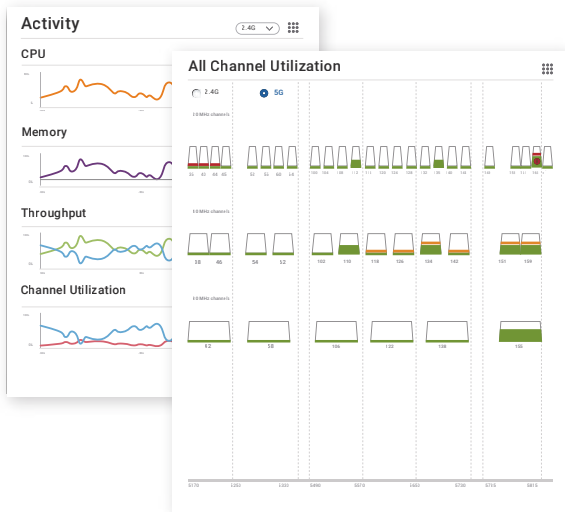


Der Wi-Fi-Planer berechnet die optimale AP- Platzierung und Signalstärke auf Ihrem Grundriss.

Laden Sie einen Grundriss hoch und sehen Sie sich Ihre Wi-Fi- Abdeckung unter simulierten Bedingungen mit Heatmaps an, die auch reale Hindernisse einbeziehen, wie z. B. Wände.



* Real environmental effects is available in professional plan.



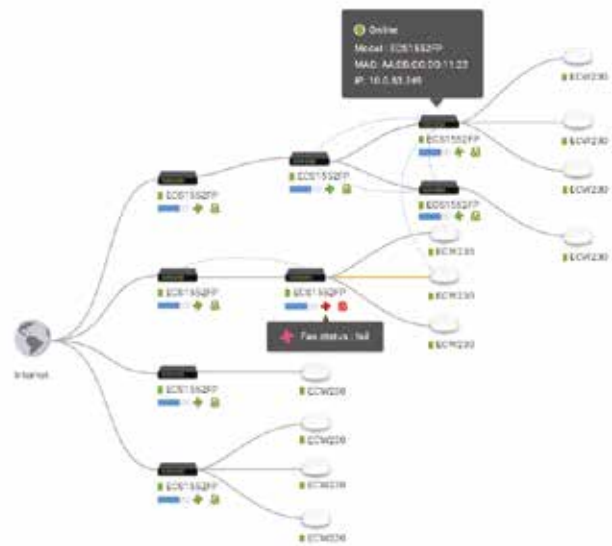
Geräte mit Echtzeitmetriken überwachen

EnGenius Cloud bietet die Möglichkeit, die Geräteleistung in Echtzeit anzuzeigen. Sie schlüsselt die wichtigsten Leistungsdiagnosen wie CPU, Speicher und Durchsatz auf, um die Grundursache für ein aktuelles Netzwerkproblem zu ermitteln.

Zeigen Sie die tatsächlichen Verbindungen der Geräte

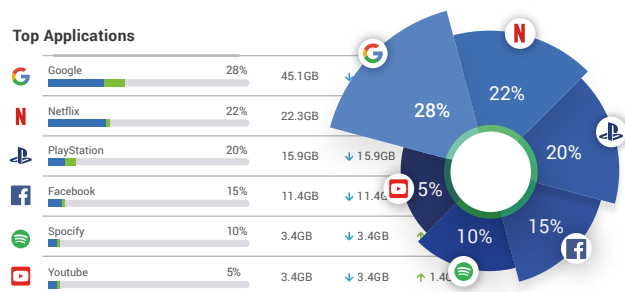
Die Topologieansicht zeigt alle von EnGenius Cloud verwalteten Geräte und die Beziehungen zwischen Netzwerkgeräten an. Sie können den Echtzeit-Status von Access Points und Switches und die detaillierten Information des PoE-Status, der IP- und MAC-Adresse sowie dem Durchsatz anzeigen.

- Geräte von Drittanbietern sind im professionellen Modus sichtbar.



Erhalten Sie Informationen über Layer 7 Anwendungen

Übernehmen Sie die volle Kontrolle über die Anwendungen im Dienst mit Layer-7-Dashboards für Ranking- und Nutzungsinformationen.



Überwachen Sie Ihre Netzwerke von unterwegs

Mit der mobilen App EnGenius Cloud To-Go haben Sie immer die volle Kontrolle über Cloud-verwaltete Switches, Access Points und Geräte, egal wo Sie sich befinden.





Erweitern Sie Ihr Netzwerk mit professionellen Funktionen

Zeitplanungsbericht

Anpassen und Planen von Netzwerkberichten in wenigen Minuten

Für MSPs, die ihren Kunden regelmäßig Berichte zur Verfügung stellen und MIS, um den Netzwerkstatus kontinuierlich zu verfolgen, ermöglicht der Zeitplanungsbericht Benutzern, regelmäßig Berichte zu erstellen und sie per E-Mail an bestimmte Personen mit benutzerdefinierten Inhalten, einschließlich Logo, Absender und ausgewählten Dashboard zu verschicken.



Vorbenutzer-VLAN

Benutzerbasiertes VLAN, um Ihre Zugriffsrechte innerhalb des Netzwerks zu behalten

Jeder Client kann einem VLAN zugewiesen werden, um auf Netzwerkressourcen zuzugreifen, sogar unter der gleichen SSID und im gesamten Netzwerk das gleiche VLAN zu behalten, unabhängig von der SSID, mit der sie verbunden sind. Zum Beispiel werden Lehrkräfte und Studenten, die auf die SSID zugreifen, unterschiedliche VLANs zugewiesen.



myPSK

Jeder Benutzer hat einen eindeutigen PSK für den Zugriff auf dasselbe Wi-Fi-Netzwerk

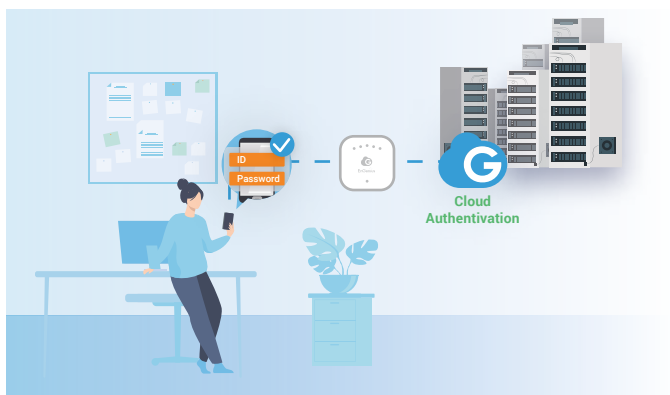
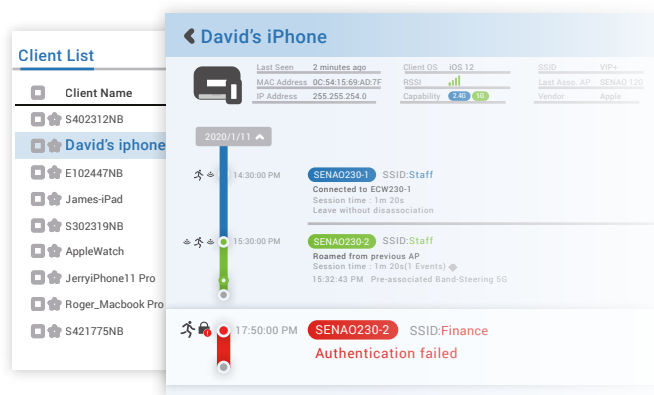
Beim Zugriff auf dieselbe SSID hat jeder Tenant einen eindeutigen PSK und wird je nach Berechtigung mit verschiedenen VLAN- Tags zugeordnet, je nach Berechtigung. Im Falle der WLAN-Verwaltung im Studentenwohnheim, wenn der eindeutige myPSK eines Benutzers abläuft, kann er oder sie nicht mehr auf das Wi-Fi-Netzwerk zugreifen können.



Client-Timeline

Identifizieren Sie mögliche Verbindungsprobleme mit Client Timeline

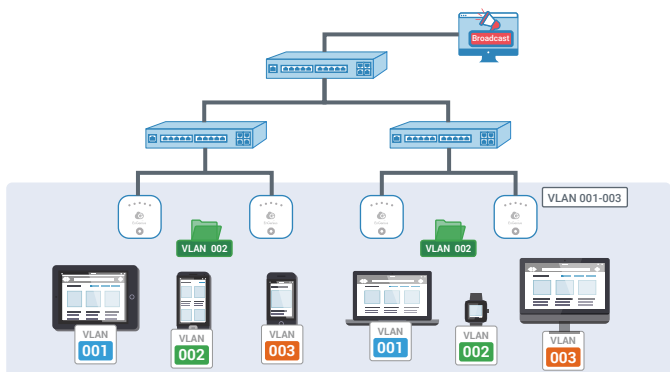
Zeigen Sie den gesamten Verlauf eines Client-Geräts an, um die Zeit und das Verhalten zurückzuverfolgen, wann ein Netzwerkproblem entstanden sein könnte.



Cloud-Authentifizierung

Einfache Cloud-Authentifizierung und Voucher- Services

Verwenden Sie EnGenius Cloud zur Authentifizierung des Client-Zugangs zum Netzwerk ohne den Zeit- und Kostenaufwand für die Bereitstellung eines Servers vor Ort. Der Voucher-Service ist auch verfügbar, um Benutzer mit vordefinierten Zugangsprofilen auszustatten, mit denen Sie das Gast-Wi-Fi bequem verwalten können.



VLAN-Pooling

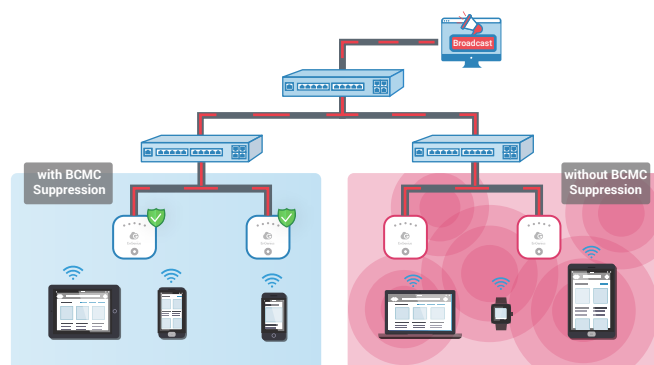
Automatische Partitionierung einer Broadcast- Domäne zur Vermeidung von Broadcast-Flooding

Um zu verhindern, dass Broadcast-Verkehr das Netzwerk überflutet, weist der Access Point jedem betroffenen Client zufällig ein VLAN aus einem Pool von benutzerdefinierten VLANs zu wodurch der Broadcast-Verkehr der Clients automatisch in mehrere VLANs aufgeteilt wird.

Broadcast- und Multicast-Unterdrückung

Optimieren Sie Broadcast- und Multicast-Verkehr für Wi-Fi-Netzwerke

Wenn ein Broadcast- oder Multicast-Paket das Subnetz überflutet, reduziert ein Broadcast-Sturm die Netzwerkeistung. Broadcast- und Multicast-Unterdrückung kann die Anzahl der Datenübertragungen von kabelgebundenen Netzen zu drahtlosen Netzen reduzieren.

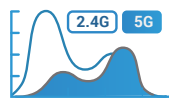




Mit EnGenius dem Risiko drahtloser Bedrohungen begegnen Security Access Points



AirGuard WIPS/WIDS



Spectrum Analysis



Zero-wait DFS



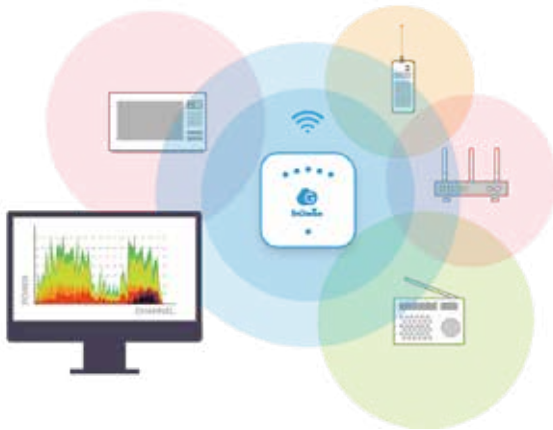
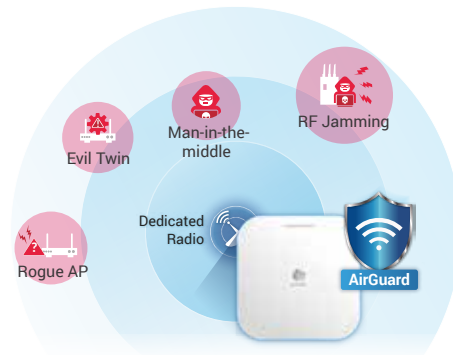
BLE Capability

AirGuard™ ist ein intelligentes drahtloses Sicherheitssystem, das in den EnGenius Cloud Security AP integriert ist und den Luftraum rund um die Uhr vor Rogue Devices und drahtlosen Bedrohungen zu schützen. Mit Hilfe spezieller Scanning-Funkgerät scannen die AirGuard Security APs kontinuierlich die Umgebung nach Rogue-APs und anderen Bedrohungen, ohne die Netzwerkgeschwindigkeit zu beeinträchtigen.

AirGuard™

AirGuard™ WIPS/WIDS zur Sicherung Ihres WLANs

AirGuard™ ist ein intelligentes drahtloses Sicherheitssystem, das in den EnGenius Cloud Security AP integriert ist, um den Luftraum vor Rogue Devices und drahtlosen Bedrohungen mit dedizierten Scanning-Funkgeräten zu schützen.



RF Spectrum Analysis**

Spektralanalyse bei gleichbleibender Leistung

Der Sicherheits-AP kann eine Echtzeit-Spektralanalyse seiner Umgebung mit dediziertem Radioscanning ohne Leistungseinbußen durchführen.

Zero-Wait DFS

Zero-Wait-DFS zur Vermeidung von Unterbrechungen der ClientVerbindung

Das dedizierte Funkgerät scannt kontinuierlich alle DFS-Kanäle im Hintergrund und führt eine Liste der verfügbaren DFS-Kanäle. So wird verhindert, dass die Verbindung von Client-Geräten vorübergehend unterbrochen wird.



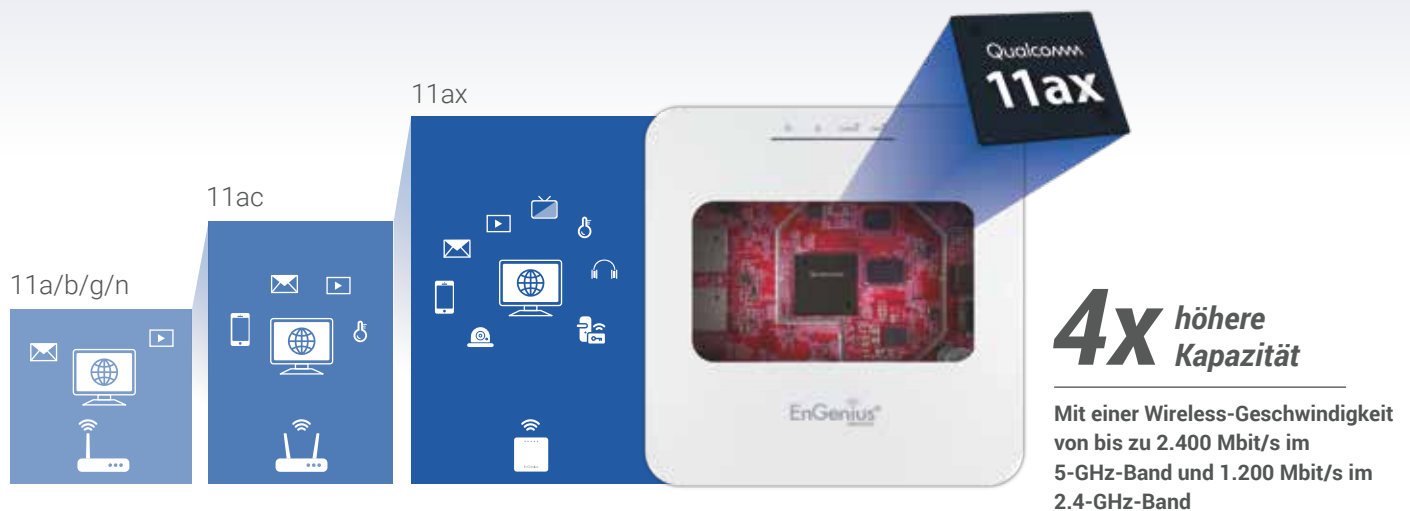
**Nur für AP-Modelle mit dediziertem Funkgerät verfügbar. (d. h. ECW-xxxS)

Wi-Fi 6

Wi-Fi der nächsten Generation mit höherer Kapazität, größerer Effizienz und verbesserter Leistung

Das bahnbrechende Produkt - 11ax Access Points

Die 802.11ax (Wi-Fi 6)-Technologie verbessert den Einsatz von 802.11ac in der Praxis. Als Wi-Fi der nächsten Generation bringt 802.11ax Geschwindigkeitsverbesserungen sowie eine höhere Stabilität und Effizienz bei drahtlosen Verbindungen.



Innovative Eigenschaften von Wi-Fi 6

Höhere Kapazität

Simultane Bedienung mehrerer Geräte



8x8 MU-MIMO
Kapazitätssteigerung um bis zu 4x



OFDMA
Gleichzeitige Übertragung durch mehrere Clients



BSS Coloring
Möglichkeit der Platzierung von Access Points näher beieinander

Höhere Effizienz

Verarbeitung gleichzeitiger Verbindungen ohne Verlangsamung



OFDMA
Reduzierung der Nutzlast und Latency



BSS Coloring
Wiederverwendung des Kanals und Verbesserung von Interferenzen



Target Wake Time
Einsparung der Batterielebensdauer von konfigurieren

Verbesserte Leistung

Erhöhung des Durchsatzes mit neuem Modulationsschema



8x8 MU-MIMO
Datenempfang von mehreren Antennen und Verdopplung der Bandbreite



1024QAM
Erhöhung der Datenraten um 25%



Target Wake Time
Verringert die Latency von Konflikten zwischen den Clients

Szenarien, in denen 802.11ax Ihre Wi-Fi-Leistung verbessern kann



Starke Interferenzen

Umgebung: **Büro- und Unternehmensumgebungen**

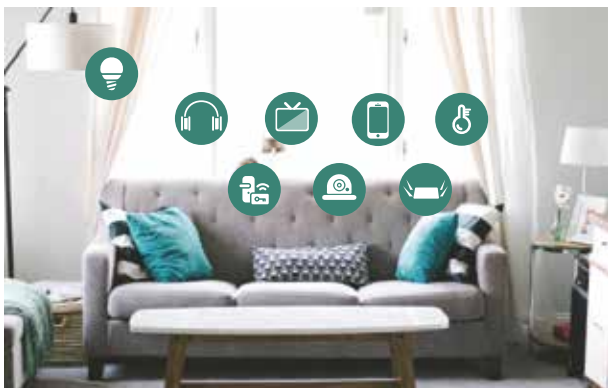
Die räumliche Wiederverwendungsfunktion von 802.11ax durch BSS-Färbung reduziert die Gleichkanalinterferenzen und verbessert die gleichzeitige Übertragung. Dadurch werden HF-Überlastungen in Büroumgebungen vermieden und die Effizienz des Netzwerks erhöht.



Dichte Nutzung

Umgebung: **Bahnhöfe, Bibliotheken und Einkaufszentren**

Der Uplink und Downlink von 802.11ax mit MU-MIMO bietet eine höhere Netzwerkeffizienz und konzentriert die Funkenergie auf bestimmte Benutzer. Geeignet für Umgebungen mit hohen Anforderungen und vielen Client-Geräten, wie Flughäfen, Tankstellen, Bibliotheken und Einkaufszentren.



Mehrere Geräte

Umgebung: **Smart home (IoT)**

Die Funktionen von 802.11ax erweitern die Anzahl der IoT-Geräte wie intelligente Fernsehgeräte, Haushaltsgeräte und Beleuchtung, die mit Access Points in intelligenten Häusern und Büros verbunden werden können.



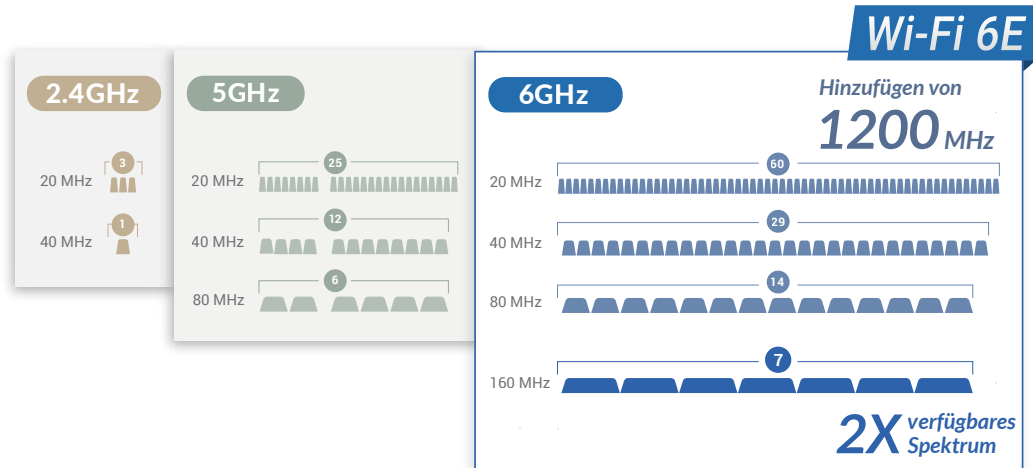
5G-Ergänzung

Umgebung: **Innenräume**

EnGenius Wi-Fi 6 und 5G können mehr intelligente Anwendungen mit höheren Datenraten und größerer Kapazität bereitstellen. Wi-Fi 6 ist ideal für Innenräume oder Bereiche mit hoher Personendichte, während 5G für die mobile Kommunikation im Freien optimiert ist.

Wi-Fi 6E - die ultimative Access-Point-Lösung

Die EnGenius Wi-Fi 6E Access Points erweitern die Funktionen von Wi-Fi 6 auf das 6-GHz-Band für eine bahnbrechende Leistung mit dem neu verfügbaren Spektrum von 1.200 MHz.



Höhere Geschwindigkeit

Zusätzliche Kanäle mit großer Bandbreite im 6-GHz-Spektrum ermöglichen Unternehmen die Bereitstellung schnellerer und zuverlässiger drahtloser Netzwerke, die die Anwendungsanforderungen mit Multi-Gigabit-Geschwindigkeiten unterstützen.



Höhere Kapazität

Das neu hinzugefügte 1200-MHz-Spektrum von Wi-Fi 6E im 6-GHz-Band ermöglicht mehreren Geräten eine reibungslosere Abwicklung des gleichzeitigen Uplink- und Downlink-Verkehr, selbst wenn Anwendungen mit hohem Durchsatz eingesetzt werden.



Geringere Latenz

Das zusätzliche Spektrum von Wi-Fi 6E im 6-GHz-Frequenzband löst das Problem, dass High-End-Geräte in der Vergangenheit Bandbreiten mit anderen drahtlosen Geräten mit geringer Bandbreite im 5-GHz-Frequenzband teilen mussten, was sie anfällig für Verzögerungen machte.



Weniger Interferenzen

Das 6-GHz-Frequenzband, das von Wi-Fi 6E verwendet wird, weist geringe Interferenzen und eine hohe Kontinuität auf, so dass neue High-End-Geräte im 6-GHz-Frequenzband arbeiten können, ohne von Geräten im 2,4-GHz- und 5-GHz-Spektrum behindert zu werden.

Wi-Fi 6E schafft ein perfektes Erlebnis für zukunftssichere Anwendungen

Wi-Fi 6E verbessert die Reaktionsfähigkeit von Cloud- und Collaboration-Anwendungen und ermöglicht Teams die die schnellste Geschwindigkeit beim Teilen, Sichern und Aktualisieren von Dateien.

4K / 8K-Streaming



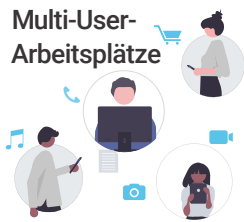
Cloud Computing und Collaboration



Wi-Fi 6E unterstützt größere Bandbreitenlasten, verarbeitet Multi-Gigabit-Daten schneller, erreicht eine niedrige Latenzzeit und bietet zuverlässige und sichere Verbindungen.

Wi-Fi 6E kann das Problem der Netzüberlastung und die Herausforderungen an überfüllten Arbeitsplätzen lösen.

Multi-User-Arbeitsplätze



AR, VR, Metaverse



Wi-Fi 6E erfüllt die Anforderungen von Augmented Reality (AR), virtueller Realität (V) und Metaverse-Anwendungen, die eine größere Bandbreite für die Echtzeit-Massenübertragung erfordern.

Bereitstellen und Überwachen Ihrer Netzwerke von unterwegs aus



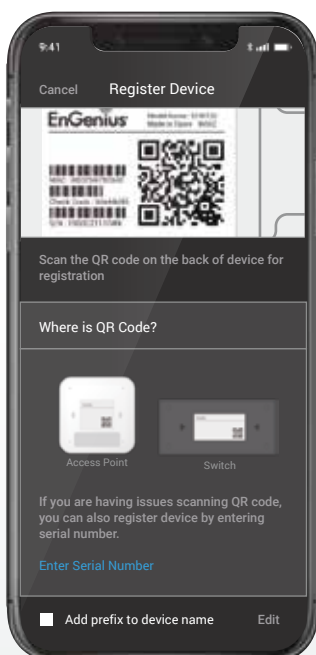
EnGenius Cloud To-Go Intelligentes Networking auf Knopfdruck

Mit der mobilen App EnGenius Cloud To-Go haben Sie jederzeit die vollständige Kontrolle über Switches, Access Points und andere Geräte, die über die Cloud verwaltet werden. Erhalten Sie Warnungen in Echtzeit, egal wo Sie sind. Einfache Gerätebereitstellung, visualisierte Überwachung und Warnungen bei abnormalen Netzwerkaktivitäten in einer intuitiven mobilen App.



Einfache Bereitstellung und Konfiguration

Scannen, anmelden und Cloud-Netzwerk-Geräte schnell konfigurieren



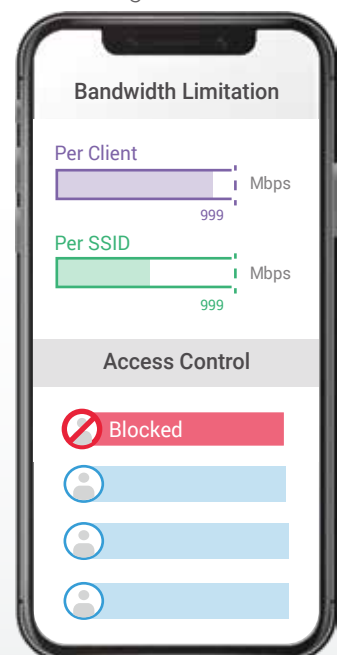
Einfache Überwachung und Verwaltung

Access Points, Switches und Clients intelligent verwalten und zur Fehlerbehebung informiert bleiben



Hochgradig sicher und flexibel

Umfangreiche Funktionen, die Ihr Unternehmen an einem Ort benötigt



Wachsen Sie mit Ihrem Netzwerk und Ihrem Unternehmen



Verwalten Sie alle Zweigstellennetze aus der Ferne



Nutzen Sie das Fachwissen für die lokale Netzwerkmanagement



Erweitern Sie Netzwerke in kürzester Zeit

Wie sich EnGenius Cloud To-Go um Ihr Geschäft kümmert

Einzelhandelsgeschäft



Flexibles Netzwerk Bereitstellung

Von Cloud To-Go verwaltete Geräte können an Decken, Wänden oder Masten montiert werden. Sie fügen sich problemlos in jede Umgebung.

Immer verfügbare Netzwerke für Unternehmen.

Cloud-Netzwerke ermöglichen den reibungslosen Betrieb aller Online-Dienste in den Geschäften, wie z. B. Musikstreaming und Echtzeitüberwachung.

Verwaltung mehrerer Standorte

Sie können neue Mitglieder für die Verwaltung und Fernsteuerung der Netzwerke für alle Filialbetriebe einfach zuweisen.

Gastgewerbe



Einrichten und loslegen in Minuten

Befolgen Sie die leicht verständliche Schritt-für-Schritt-Anleitung der App zur schnellen Einrichtung Ihrer Cloud-verwalteten Geräte.

Idealer Wi-Fi-Zugang für alle Gäste

Richten Sie Traffic Shaping und Bandbreite für Ihre Gäste ein, um sicherzustellen, dass jeder Zugang schnellem und stabilem Wi-Fi hat.

In-Store-Nachrichten für Branding

Passen Sie das Captive Portal mit Ihrer Marke an, um Ihre Gäste zu begrüßen und sie zum Wi-Fi zu leiten sowie ihre positiven Erfahrungen in Ihrem Geschäft zu teilen.

Kleines Büro und Home Office



Verbessern Sie die Arbeitseffizienz

Eine schnelle Verbindung für Mitarbeiter zur Konzentration und zur Optimierung ihrer Arbeit ohne jegliche Latency – unabhängig von der Art des Büros.

Netzwerke überwachen aus der Ferne

Egal wann Sie wo sind: Sie können den Echtzeit-Status jederzeit und jederzeit überprüfen und Einstellungen für Ihre Netzwerke mit Ihrem mobilen Gerät verwalten.

Sichere Verbindung und Daten

Die Cloud-verwalteten Netzwerke sind gut geschützt für die Verbindung und die Daten Ihres Unternehmens, Ihrer Mitarbeiter, Kunden und Besucher.

Beginnen Sie mit grundlegenden Funktionen und erweitern Sie mit Pro-Lizenzen.

EnGenius Cloud bietet zwei Arten von Funktionsplänen, Basic und PRO. Sie müssen den Funktionsplan entweder auf Basic oder PRO für Produktkategorien (AP oder SW) einstellen, damit Sie die Basic/Pro-Funktionen in AP oder Switch nutzen können.

	Basis Basisplan	PRO Professioneller Plan	
	Für SOHO, SMB und schnell wachsende Einzelhandels- und Gastgewerbe, um Netzwerke auf einfache Art und Weise zu verwalten	Für KMUs, Anbieter von verwalteten Diensten und Netzwerke, die erweiterte Funktionen benötigen	
Preis für die Cloud-Lizenz	KOSTENLOS (keine Lizenz erforderlich)	\$ Erfordert Cloud PRO-Lizenz	
Platform-wide			
	Einfache Verwaltung	Intelligentes Netzwerken	Visualisierte Einblicke
Cloud-Netzwerk-Management	Schnelle Bereitstellung mit QR-Code-Scan Hierarchieansicht und Multi-Tenant-Design Zwei-Faktor-Authentifizierung Planen Sie Firmware-Upgrades	Schneller Zugriff auf die Geräte-Live-Ansicht Vielfältige Benutzerauthentifizierungen Benutzerdefinierte Begrüßungsseite Blockierter/VIP-geschützter Client	Netzwerk-Dashboard AI-gesteuerter Beirat Echtzeit-Metriken von Geräten Nutzung von Layer-7-Anwendungen
Gespeicherte statistische Daten	3 Tage		30 Tage
Teammitglieder	10 Benutzer		Unbegrenzt
Klon-Netzwerk	–		•
Cloud-Radius und Voucher-Dienst	100 Einträge		•
Alert-Benachrichtigung	Online/Offline		•
Sichern und Wiederherstellen (netzwerkweite Einstellungen)	–		•
Client-List-Export (.csv)	–		•
API-Integration (Drittanbieter)	–		•
Zeitplanungs-Berichtssystem	1 Bericht		1 Bericht
Kundensupport	Begrenzter Support		Vorrangige Unterstützung mit Online-Tool
PRO AP Access Point			
Client-Timeline	–		•
Wi-Fi-Etagenplan-Heatmap	•		•
Wi-Fi-Etage (Hindernis & virtueller AP)	–		•
Dynamisches VLAN	–		•
myPSK (dynamischer/privater PSK)	–		•
VLAN-Pooling	–		•
Broadcast-Unterdrückung	–		•
Facebook Wi-Fi 2.0	•		•
AD / LDAP / Google-Authentifizierung	–		•
Live-Diagnose-Tools	•		•
Live-Client-Liste	–		•
RF-Spektralanalyse **	–		•
AirGuard™ **	–		•
Zero-Wait DFS **	•		•
PRO SW Switch			
SwitchTemplate (Anschlusskonfiguration)	–		•
Netzwerktopologie	Nur EnGenius-Geräte		Geräte von EnGenius und Drittanbietern

**Nur für AP-Modelle mit dediziertem Funkgerät verfügbar. (d. h. ECW-xxxS)

EnGenius Cloud vielseitige Reihe von Hochleistungsgeräten

Cloud-verwaltete Produkte

Die EnGenius Cloud-Gerätepalette wird zentral über eine intuitive Schnittstelle verwaltet. Mit der neuesten Business-Technologie und einer zuverlässigen Switching-Plattform verfügt EnGenius Cloud über eine vielseitige Palette von verwalteten Netzwerkgeräten, einschließlich zukunftssicherer Wi-Fi 6 Access Points, Access Points für den Außenbereich mit abnehmbaren externen Antennen und Multi-Gigabit PoE-Switches mit SFP- oder SFP+-Optionen.









Netzwerk-Switches

Access Points für den Innenbereich


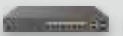


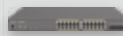



Access Points für den Außenbereich







Cloud-Access-Points

Indoor						
		 Wi-Fi 6		 Wi-Fi 6	 Wi-Fi 6	 Wi-Fi 6
Models	ECW115	ECW215	ECW120	ECW220	ECW220S	ECW230
Wi-Fi Standard	11ac Wave 2	Wi-Fi 6 (11ax)	11ac Wave 2	Wi-Fi 6 (11ax)	Wi-Fi 6 (11ax)	Wi-Fi 6 (11ax)
Frequency	2.4 GHz & 5 GHz	2.4 GHz & 5 GHz	2.4 GHz & 5 GHz	2.4 GHz & 5 GHz	2.4 GHz & 5 GHz	2.4 GHz & 5 GHz
Data Rate (2.4 GHz)	400 Mbps	600 Mbps	400 Mbps	600 Mbps	600 Mbps	1200 Mbps
Data Rate (5 GHz)	867 Mbps	1200 Mbps	867 Mbps	1200 Mbps	1200 Mbps	2400 Mbps
Data Rate (6 GHz)	-	-	-	-	-	-
Radio Chains	2 x 2:2	2 x 2:2	2 x 2:2	2 x 2:2	2 x 2:2	4 x 4:4
Tx Power (2.4 GHz)	17 dBm	20 dBm	23 dBm	22 dBm	22 dBm	23 dBm
Tx Power (5 GHz)	17 dBm	20 dBm	23 dBm	22 dBm	22 dBm	23 dBm
Tx Power (6 GHz)	-	-	-	-	-	-
Antennas (2.4 GHz)	2 x 4 dBi Omni	2 x 4 dBi Omni	2 x 5 dBi Omni	2 x 4 dBi Omni	2 x 4 dBi Omni	4 x 5 dBi Omni
Antennas (5 GHz)	2 x 5 dBi Omni	2 x 5 dBi Omni	2 x 5 dBi Omni	2 x 5 dBi Omni	2 x 5 dBi Omni	4 x 6 dBi Omni
Antennas (6 GHz)	-	-	-	-	-	-
PoE Standard	802.3af/at	802.3af/at	802.3af	802.3af/at	802.3af/at	802.3at
Scanning Radio	-	-	-	-	●	-
BLE	-	-	-	-	●	-
Power Consumption (Peak)	11.9W	14.2W	12W	12.8W	12.8W	19.5W
Ethernet Port	2 Gigabit ports (PoE+) 1 Gigabit port (PSE Out)	2x Gigabit ports (PoE+) 1x Gigabit port (PSE Out)	1 Gigabit port (PoE)	1 Gigabit port (PoE+)	1 Gigabit port (PoE+)	1 2.5G port (PoE+)
Mounting	Wall	Wall	Wall/ Ceiling	Wall/ Ceiling	Wall/ Ceiling	Wall/ Ceiling
IP Rating	N/A	N/A	N/A	N/A	N/A	N/A
Dimensions	140 x 90 x 40 mm	140 x 90 x 40 mm	161 x 161 x 41 mm	160 x 160 x 33 mm	160 x 160 x 33 mm	205 x 205 x 33 mm
Mesh Technology	●	●	●	●	●	●
Mobile app (Cloud To-Go)	●	●	●	●	●	●

Indoor		Outdoor			
	 Wi-Fi 6	 Wi-Fi 6E		 Wi-Fi 6	 Wi-Fi 6
Models	ECW230S	ECW336	ECW160	ECW260	ECW270
Wi-Fi Standard	Wi-Fi 6 (11ax)	Wi-Fi 6 (11ax)	11ac Wave 2	Wi-Fi 6 (11ax)	Wi-Fi 6 (11ax)
Frequency	2.4 GHz & 5 GHz	2.4 GHz & 5 GHz & 6 GHz	2.4 GHz & 5 GHz	2.4 GHz & 5GHz	2.4 GHz & 5GHz
Data Rate (2.4 GHz)	1200 Mbps	1,200 Mbps	400 Mbps	600 Mbps	1200 Mbps
Data Rate (5 GHz)	2400 Mbps	2,400 Mbps	867 Mbps	1200 Mbps	2400 Mbps
Data Rate (6 GHz)	-	4,800 Mbps	-	-	-
Radio Chains	4 x 4:4	4 x 4:4	2 x 2:2	2 x 2:2	4 x 4:4
Tx Power (2.4 GHz)	23 dBm	23 dBm	23 dBm	23 dBm	24 dBm
Tx Power (5 GHz)	23 dBm	23 dBm	23 dBm	25 dBm	24 dBm
Tx Power (6 GHz)	-	23 dBm	-	-	-
Antennas (2.4 GHz)	4 x 5 dBi Omni	4 x 5 dBi Omni	2 x 5 dBi External Omni	2 x 5 dBi External Omni	4 x 5 dBi Omni
Antennas (5 GHz)	4 x 6 dBi Omni	4 x 6 dBi Omni	2 x 5 dBi External Omni	2 x 5 dBi External Omni	4 x 7 dBi Omni
Antennas (6 GHz)	-	4 x 5 dBi Omni	-	-	-
PoE Standard	802.3at	802.3at	802.3af/at	802.3af/at	802.3at
Scanning Radio	●	-	-	-	-
BLE	●	-	-	-	-
Power Consumption (Peak)	19.5W	22.5W	12.6W	15.9W	46W
Ethernet Port	1 2.5G port (PoE+)	1 5G port (PoE+)	1 Gigabit port (PoE+)	1 2.5G port (PoE+)	1 x 2.5G port (PoE+) 1 x 1G port
Mounting	Wall/ Ceiling	Wall/ Ceiling	Wall/ Pole	Wall/ Pole	Wall
IP Rating	N/A	N/A	IP67	IP67	IP68
Dimensions	205 x 205 x 33 mm	205 x 205 x 33 mm	112 x 173 x 30 mm	124 x 190 x 52.5 mm	218 x 285 x 53 mm
Mesh Technology	●	●	●	●	●
Mobile app (Cloud To-Go)	●	●	●	●	●

Hybride Cloud-Switches

Gigabit Switch								
								
Model	ECS1008P	ECS1112FP	ECS1528	ECS1528P	ECS1528FP	ECS1552	ECS1552P	ECS1552FP
Switch Class	Layer 2+	Layer 2+	Layer 2+	Layer 2+	Layer 2+	Layer 2+	Layer 2+	Layer 2+
Gigabit Ethernet Ports	8	10	24	24	24	48	48	48
Multi-Gigabit Ethernet Ports	-	-	-	-	-	-	-	-
SFP Ports	-	2	-	-	-	-	-	-
SFP+ Ports	-	-	4	4	4	4	4	4
RJ45 Console Port	-	●	●	●	●	●	●	●
Form Factor	9.45" (desktop)	13" 1U	19" 1U	19" 1U	19" 1U	19" 1U	19" 1U	19" 1U
Power-over-Ethernet	802.3af	802.3af/at	-	802.3af/at	802.3af/at	-	802.3af/at	802.3af/at
Total PoE Budget	55W	130W	-	240w	410w	-	410w	740w
PoE Capable Ports	Ports 1-8	Ports 1-8	-	Ports 1-24	Ports 1-24	-	Ports 1-48	Ports 1-48
Switching Capacity	16Gbps	24Gbps	128Gbps	128Gbps	128Gbps	176Gbps	176Gbps	176Gbps
Packet Forwarding Rate (Mpps)	11.904Mpps	17.856Mpps	95.23Mpps	95.23Mpps	95.23Mpps	130.95Mpps	130.95Mpps	130.95Mpps
MAC Address Table	8K	8K	16K	16K	16K	32K	32K	32K
Packet Buffer Memory	512KB	512KB	1.5MB	1.5MB	1.5MB	2MB	2MB	2MB
Full load Power consumption	62.05 Watts	152.8 Watts	24.41 Watts	297.6 Watts	500.46 Watts	43.92 Watts	476.3 Watts	885 Watts
*PoE Extended Mode	●	●	-	●	●	-	●	●
PD Lifeguard	●	●	-	●	●	-	●	●
Continuous PoE Power	●	●	-	●	●	-	●	●
Dimension	240mm x 105mm x 27mm	330mm x 230mm x 44mm	440mm x 200mm x 44mm	440mm x 260mm x 44mm	440mm x 260mm x 44mm	440mm x 260mm x 44mm	440mm x 310mm x 44mm	440mm x 310mm x 44mm

Multi-G Switch						
						
Model	ECS2512	ECS2512FP	ECS2528FP	ECS2552FP	ECS5512	ECS5512FP
Switch Class	Layer 2+	Layer 2+	Layer 2+	Layer 2+	Layer 2+	Layer 2+
Gigabit Ethernet Ports	-	-	16	32	-	-
Multi-Gigabit Ethernet Ports	8x2.5G	8x2.5G	8x2.5G	16x2.5G	8 x 10G	8 x 10G
SFP Ports	-	-	-	-	-	-
SFP+ Ports	4	4	4	4	4	4
RJ45 Console Port	●	●	●	●	●	●
Form Factor	13" 1U	13" 1U	19" 1U	19" 1U	13" 1U	13" 1U
Power-over-Ethernet	-	802.3af/at/bt	802.3af/at	802.3af/at	-	802.3af/at/bt
Total PoE Budget	-	240w	410w	740w	-	420w
PoE Capable Ports	-	Ports 1-8	Ports 1-24	Ports 1-48	-	Ports 1-8
Switching Capacity	120Gbps	120Gbps	152Gbps	224Gbps	240Gbps	240Gbps
Packet Forwarding Rate (Mpps)	89.29 Mpps	89.29 Mpps	113.10 Mpps	166.67 Mpps	178.57 Mpps	178.57 Mpps
MAC Address Table	16k	16k	16k	32k	32k	32k
Packet Buffer Memory	512KB	512KB	1.5MB	2MB	2MB	2MB
Full load Power consumption	23.52 Watts	299 Watts	499.85 Watts	913 Watts	29.22 Watts	506.7 Watts
*PoE Extended Mode	-	-	●	●	-	-
PD Lifeguard	-	-	●	●	-	-
Continuous PoE Power	-	-	●	●	-	-
Dimension	330mm x 230mm x 44mm	330mm x 230mm x 44mm	440mm x 260mm x 44mm	440mm x 310mm x 44mm	330mm x 230mm x 44mm	330mm x 230mm x 44mm

■ **U.S.A**

EnGenius Technologies, Inc.
Costa Mesa, California USA
1-714-432-8668
www.engeniustech.com

■ **Canada**

EnGenius Technologies Canada
Ontario, Canada
1-905-940-8181
www.engeniuscanada.com

■ **Europe**

EnGenius Networks Europe B.V.
Eindhoven, Netherlands
31-40-8200-888
www.engeniusnetworks.eu

■ **Asia Pacific**

EnGenius Networks Singapore Pte Ltd.
Singapore
1800-364-3648
www.engeniustech.com.sg

■ **Dubai, UAE**

EnGenius International Dubai
Dubai, UAE
971-4339-1227
www.engeniustech.com.sg

■ **Taiwan**

EnGenius Networks, Inc.
Taipei, Taiwan
886-2-2652-1808
www.engeniustech.com.tw

