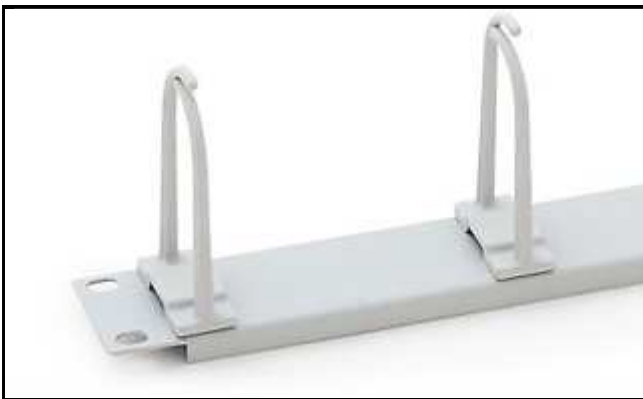


Kabelführungsleisten



RAB-VP-X11-A1, RAC-VP-X11-

A1

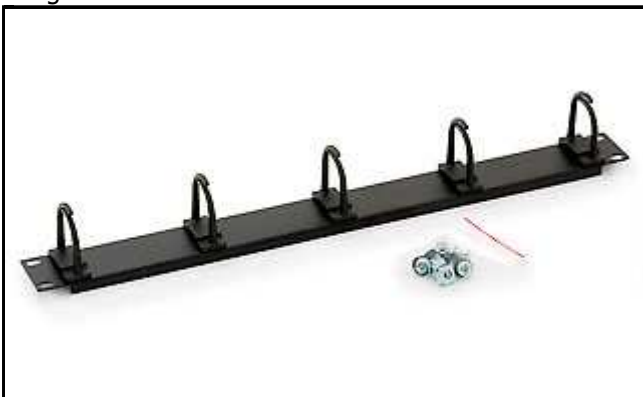
19"-Kabelführungsleiste 1HE, 5 x große Bügel

Beipack

Schrauben M 6 x 10 4x

Kunststoffunterlegscheiben 4x

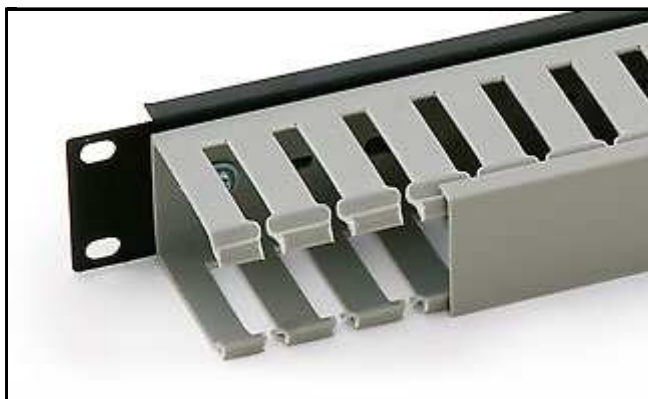
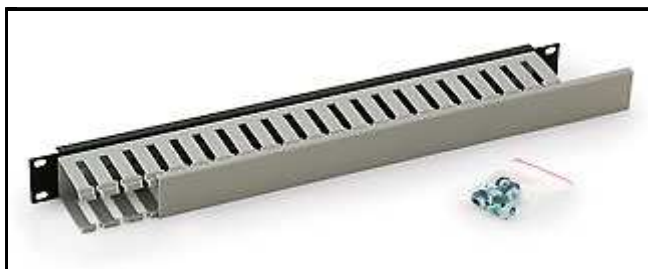
Käfigmuttern M 6 4x



**RAB-VP-X13-A1, RAC-VP-X13-****A1**

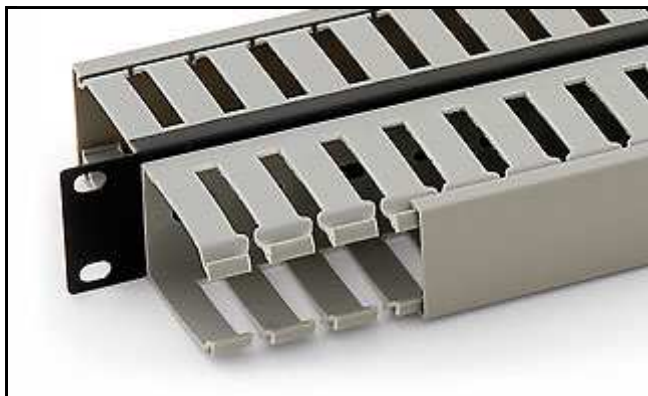
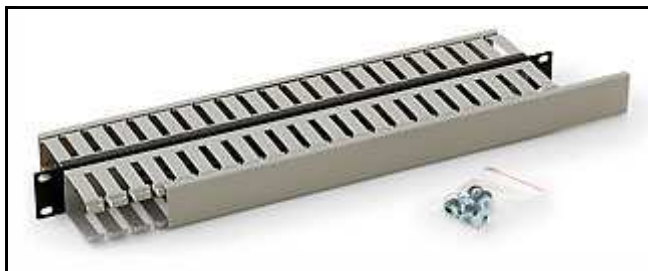
19"-Kabelführungsleiste 1HE, 5 x kleine Bügel

- **Beipack**
- Schrauben M 6 x 10 4x
- Kunststoffunterlegscheiben 4x
- Käfigmuttern M 6 4x

**RAB-VP-X02-A1, RAC-VP-X02-****A1**

Einseitiger 19"-Kunststoffkabelkanal 1HE

- **Beipack**
- Schrauben M 6 x 10 4x
- Kunststoffunterlegscheiben 4x
- Käfigmuttern M 6 4x

**RAB-VP-X03-A1, RAC-VP-X03-****A1**

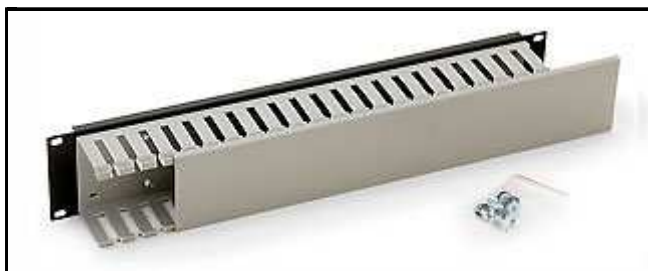
Doppelter 19"-Kunststoffkabelkanal 1HE

Beipack

Schrauben M 6 x 10 4x

Kunststoffunterlegscheiben 4x

Käfigmuttern M 6 4x

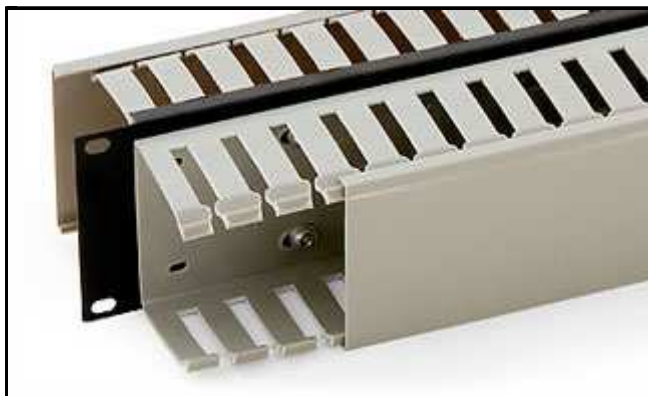


**RAB-VP-X04-A1, RAC-VP-X04-****A1**

Einseitiger 19"-Kunststoffkabelkanal 2HE

Beipack

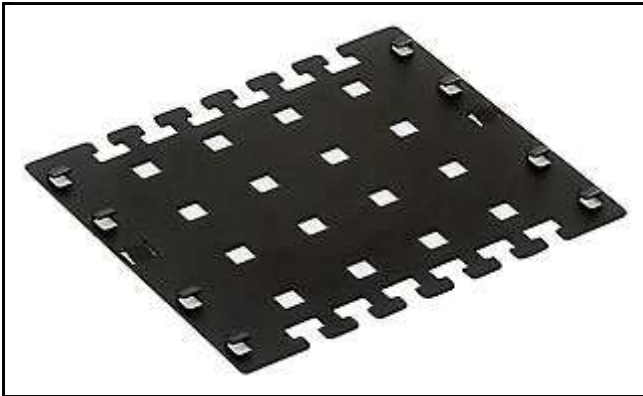
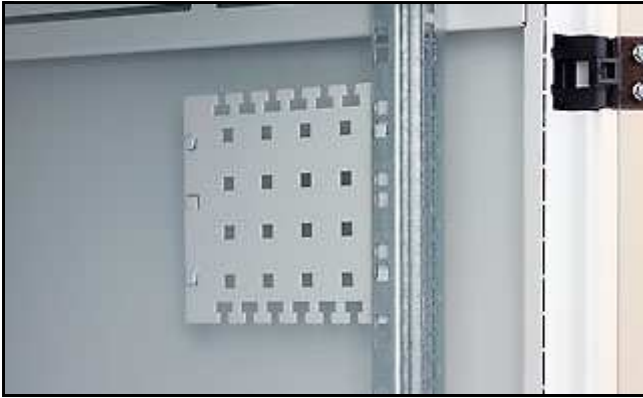
Schrauben M 6 x 10 4x
 Kunststoffunterlegscheiben 4x
 Käfigmuttern M 6 4x

**RAB-VP-X05-A1, RAC-VP-X05-****A1**

Doppelter 19"-Kunststoffkabelkanal 2HE

Beipack

Schrauben M 6 x 10 4x
 Kunststoffunterlegscheiben 4x
 Käfigmuttern M 6 4x



RAB-VP-X12-X1, RAC-VP-X12-

X1

Spezielle Kabelführungsplatte

Die Kabelführungsplatte ist für die Installation an den vertikalen Rasterschienen des Verteilers bestimmt.

Sie kann auch an der vertikalen Perforation im hinteren Teil der Wandverteiler montiert werden.

Zum besseren Kabelmanagement können auch Kabelbügel verwendet werden (RAB-MS-X21-X1), die nicht zum Lieferumfang gehören.

Die Platte wird einfach in die vertikale Rasterschiene eingehangen. Eine Arretierung schützt vor Lockerung.



**RAB-VP-X5x-X1, RAC-VP-X5x-****X1**

Kabelführungsleiste für den Rahmen der RMA-, RZA- Verteiler

Typ Tiefe (mm)

| | |
|----------------------|------|
| RAX-VP-X50-X1 | 600 |
| RAX-VP-X51-X1 | 800 |
| RAX-VP-X52-X1 | 900 |
| RAX-VP-X53-X1 | 1000 |
| RAX-VP-X54-X1 | 1100 |
| RAX-VP-X55-X1 | 1200 |



RAX-VP-X7x-X1

Kabelführungsleiste für 800 mm breite Standverteiler.

| Typ | Schrankschranktiefe (mm) |
|----------------------|------------------------------------|
| RAX-VP-X70-X1 | 600 |
| RAX-VP-X71-X1 | 800 |
| RAX-VP-X72-X1 | 900 |
| RAX-VP-X73-X1 | 1000 |
| RAX-VP-X74-X1 | 1100 |
| RAX-VP-X75-X1 | 1200 |
| RAX-VP-X76-X1 | Stütze für die Kabelführungsleiste |



RAB-PR-Xxx-X1, RAC-PR-Xxx-X1

Kunststoffkette für die Führung von LWL-Kabeln
 – einfache Kabeleinbringung
 – 4 Glieder mit Endstück und Blechmontageteil

Beipack

Schrauben M 6 x 10 1x
 Kunststoffunterlegscheiben 1x
 Käfigmuttern M 6 1x

Typ **Innenmaß**

| | |
|----------------------|----|
| RAx-PR-X01-X1 | 30 |
| RAx-PR-X02-X1 | 40 |
| RAx-PR-X03-X1 | 50 |





RAB-VP-X16-A1, RAC-VP-X16-A1

19"-Kabelführungspanel 1HE, 5 große Kunststoffbügel, ovale Öffnungen

Beipack

Schrauben M 6 x 10 4x
Kunststoffunterlegscheiben 4x
Käfigmuttern M 6 4x



RAB-MS-X02-X1

Kunststoffkabelführung R30 MP318 Die Kabelführung mit einem Radius von R30 gewährleistet eine optimale Führung von LWL-Kabeln.

Verwendung nur mit C-Profil RAX-CP-Xxx-X1



RAB-MS-X03-X1, RAB-MS-X04-X1

Seitliche Kunststoffkabelführung MP317. Die seitliche Kabelführung mit einem Radius von R30 gewährleistet eine optimale Führung von LWL-Kabeln.

RAB-MS-X03-X1 – Seitlich verschiebbare Kabelhalterung R30**links**

RAB-MS-X04-X1 – Seitlich verschiebbare Kabelhalterung R30**rechts**

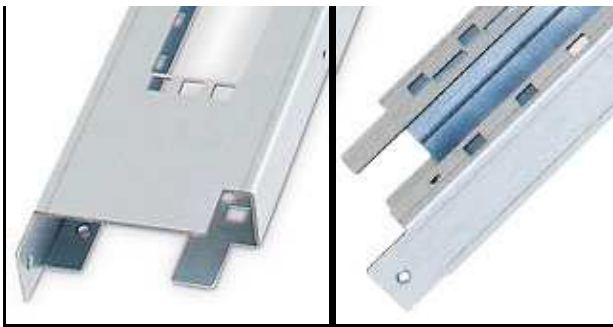
Verwendung nur mit C-Profil RAX-CP-Xxx-X1



RAB-MS-X21-X1, RAC-MS-X21-X1, RAB-MS-X23-X1, RAC-MS-X23-X1

Großer/kleiner Kunststoffbügel für die Kabelführung, 60 x 30 mm / 35 x 30 mm.





RAX-VC-Xxx-X2 - 1 Stück
RAX-VC-Xxx-X1 - 4 Stück

Vertikaler Kabelkanal 15-47 HE für 800 mm breite RMA und RZA sowie RSX-Gestellrahmen. C-Profil mit zusätzlichen 19"-Montagepositionen 1 HE.

Er besteht aus 1,5 mm starkem galvanisiertem Stahl und wurde für die Montage an den vertikalen Rasterschienen im Zwischenraum zur Seitenwand

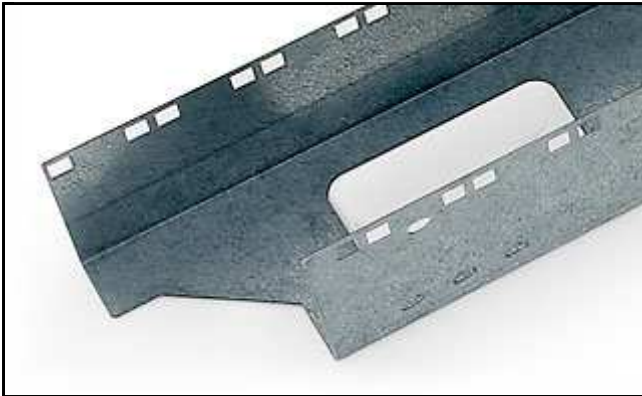
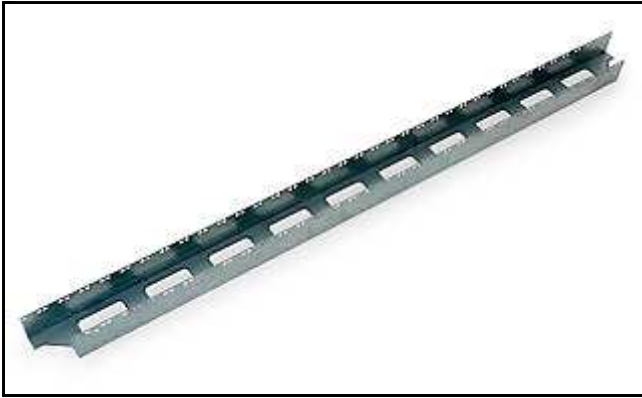
entwickelt. An der Frontseite befinden sich zusätzliche 1 HE hohe 19"-Montagepositionen, die die Kapazität des Verteilers erhöhen.

Beipack

Schrauben M 5 mit integrierter Fächerscheibe .. 3x
 Unterlegescheiben groß 5,3 7x
 Mutter für vertikale Rasterschiene 1x
 Schrauben M 5 x 12 4x

Typ Höhe (HE)

| | |
|----------------------|----|
| RAX-VC-X15-Xx | 15 |
| RAX-VC-X18-Xx | 18 |
| RAX-VC-X22-Xx | 22 |
| RAX-VC-X27-Xx | 27 |
| RAX-VC-X32-Xx | 32 |
| RAX-VC-X37-Xx | 37 |
| RAX-VC-X42-Xx | 42 |
| RAX-VC-X45-Xx | 45 |
| RAX-VC-X47-Xx | 47 |

**RAX-VP-Xxx-X2 - 1 Stück****RAX-VP-Xxx-X1 - 4 Stück**

Vertikaler Kabelkanal 15 – 47 HE für 800 mm breite RMA und RZA sowie RSX-Gestellrahmen
 Er besteht aus 1,5 mm starkem galvanisiertem Stahl und wurde für die Montage an den vertikalen Rasterschienen im Zwischenraum zur Seitenwand entwickelt.
 Zum besseren Kabelmanagement können am Kabelkanal Kabelbügel installiert werden, die jedoch nicht zum Lieferumfang gehören.

Beipack

Schrauben M 5 mit integrierter Fächerscheibe .. 3x
 Unterlegescheiben groß 5,3 7x
 Mutter für vertikale Rasterschiene 1x
 Schrauben M 5 x 12 4x

Typ **Höhe (HE)**

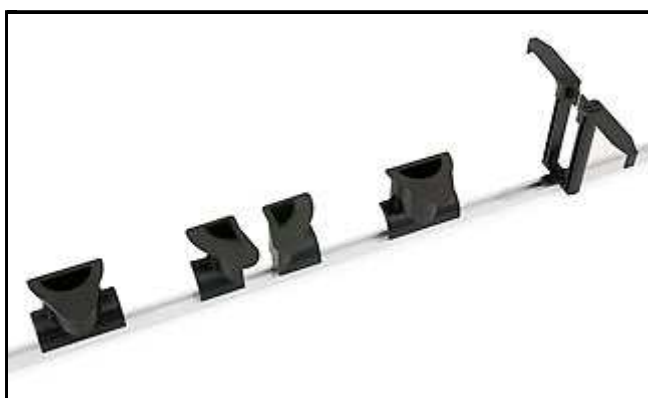
| | |
|----------------------|----|
| RAX-VP-X15-X1 | 15 |
| RAX-VP-X18-X1 | 18 |
| RAX-VP-X22-X1 | 22 |
| RAX-VP-X27-X1 | 27 |
| RAX-VP-X32-X1 | 32 |

| | |
|----------------------|----|
| RAX-VP-X37-X1 | 37 |
| RAX-VP-X42-X1 | 42 |
| RAX-VP-X45-X1 | 45 |



RAB-MS-X01-X1

Verschiebbare Kunststoffkabelhalterung MP319 – Sicherung und Ausrichtung von LWL-Kabeln.
Verwendung nur mit C-Profil RAX-CP-Xxx-X1



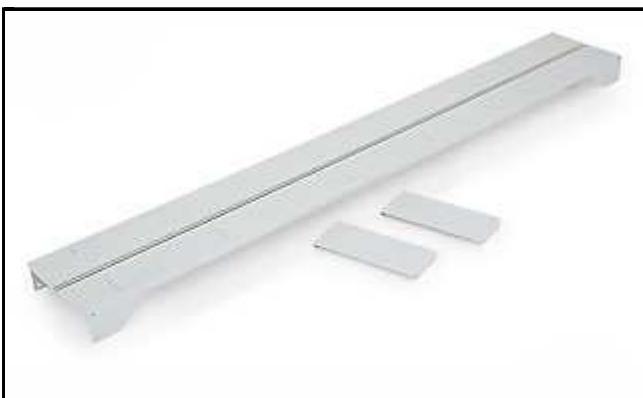


RAX-CP-Xxx-X1

C-Profilschiene für die Kabelführung, die Kunststoffkabelführungen werden einfach ins C-Profil gedrückt.

Typ C-Profilschiene für LWL-Kabel

| Typ | C-Profilschiene für LWL-Kabel |
|----------------------|-------------------------------|
| RAX-CP-X27-X1 | für RSX 27U |
| RAX-CP-X32-X1 | für RSX 32U |
| RAX-CP-X37-X1 | für RSX 37U |
| RAX-CP-X42-X1 | für RSX 42U |
| RAX-CP-X47-X1 | für RSX 47U |





RAB-SM-Xxx-X1, RAC-SM-Xxx-X1

Anreihmodul für RSX-Gestellrahmen – gewährleistet die Verbindung von zwei RSX-Gestellrahmen mit der Möglichkeit LWL-Kabel zu organisieren. Verwendung auch als Seitenmodul möglich.

| Typ | Anreihmodul für |
|------------|------------------------|
|------------|------------------------|

| | |
|----------------------|---------|
| RAx-SM-X27-X1 | RSX 27U |
| RAx-SM-X32-X1 | RSX 32U |
| RAx-SM-X37-X1 | RSX 37U |
| RAx-SM-X42-X1 | RSX 42U |
| RAx-SM-X45-X1 | RSX 45U |