

ALLNET Punkt-zu-Punkt Coax 8 Port Master Chassis/Verstärker EOC 100 zbh. EOC G.hn WIFI Unterputzdose/Durchgangsdose "ALL- GHN108S-100-WIFI"

>>> [Zum Shop-Artikel](#)



EAN CODE

Ein vorhandenes Koaxialkabel wird zur gleichzeitigen Übertragung von DVB-C und Netzwerkdaten genutzt.

Die EOC WLAN UP-Dose "ALL-GHN108S-100-WIFI" ist eine C-Durchgangsdose mit integriertem 2,4 GHz WLAN (Wi-Fi 4 2x2 802.11n) und verfügt über 2 Antennen (2T2R).

Die Koax Buchse stellt ein Breitband Kabelsignal (108 – 860 MHz) zur Verfügung und kann mit einem handelsüblichen Receiver genutzt werden.

Die Auskopplung des TV Signals erfolgt über die Koax Buchse, die der Netzwerkdaten erfolgt über WLAN.

Die Vernetzung der einzelnen UP Dosen/G.hn Module findet automatisch statt.

Die EOC WLAN "ALL-GHN108S-100-WIFI" wird via Fernspeisung durch einen Master/Verstärker "ALL-GHN108M-Coax-100" betrieben. Dann kann sie 4 nachfolgende EOC 100 "ALL-GHN108S-100-UP-Dose" oder EOC WIFI ALL-GHN108S-100-WIFI versorgen.

Die EOC WLAN "ALL-GHN108S-100-WIFI" lässt sich sowohl in eine einzelne Unterputzdose als auch in eine mehrfach Unterputzdose einbauen. Jede EOC WLAN "ALL-GHN108S-100-WIFI" kann mit jeder anderen Unterputzdose Daten austauschen.

Empfohlene Anwendung:

Gebäudeaufrüstung mit Gigabit bei vorhandener Koaxialverkabelung und kleinem Budget

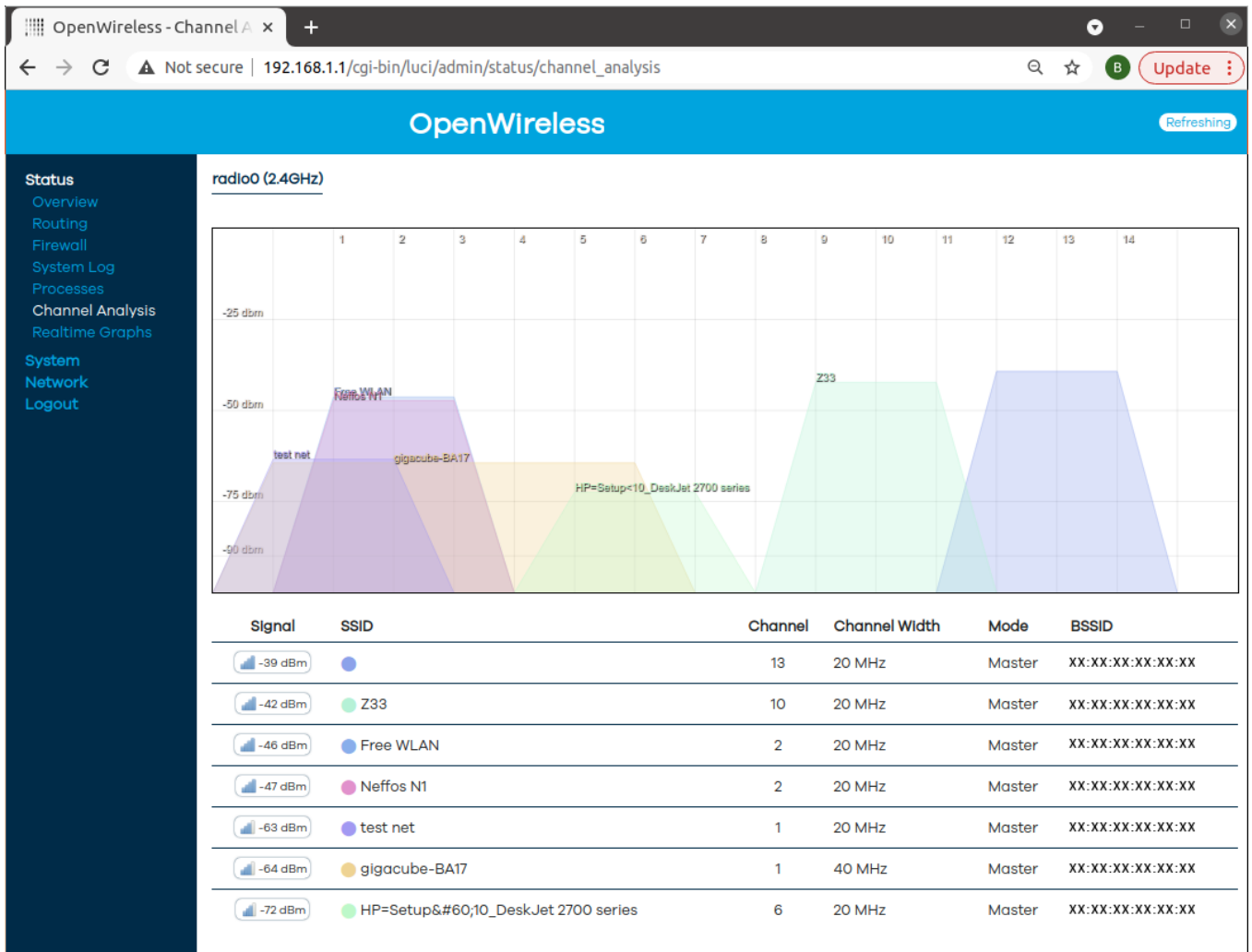
- Heimanwender

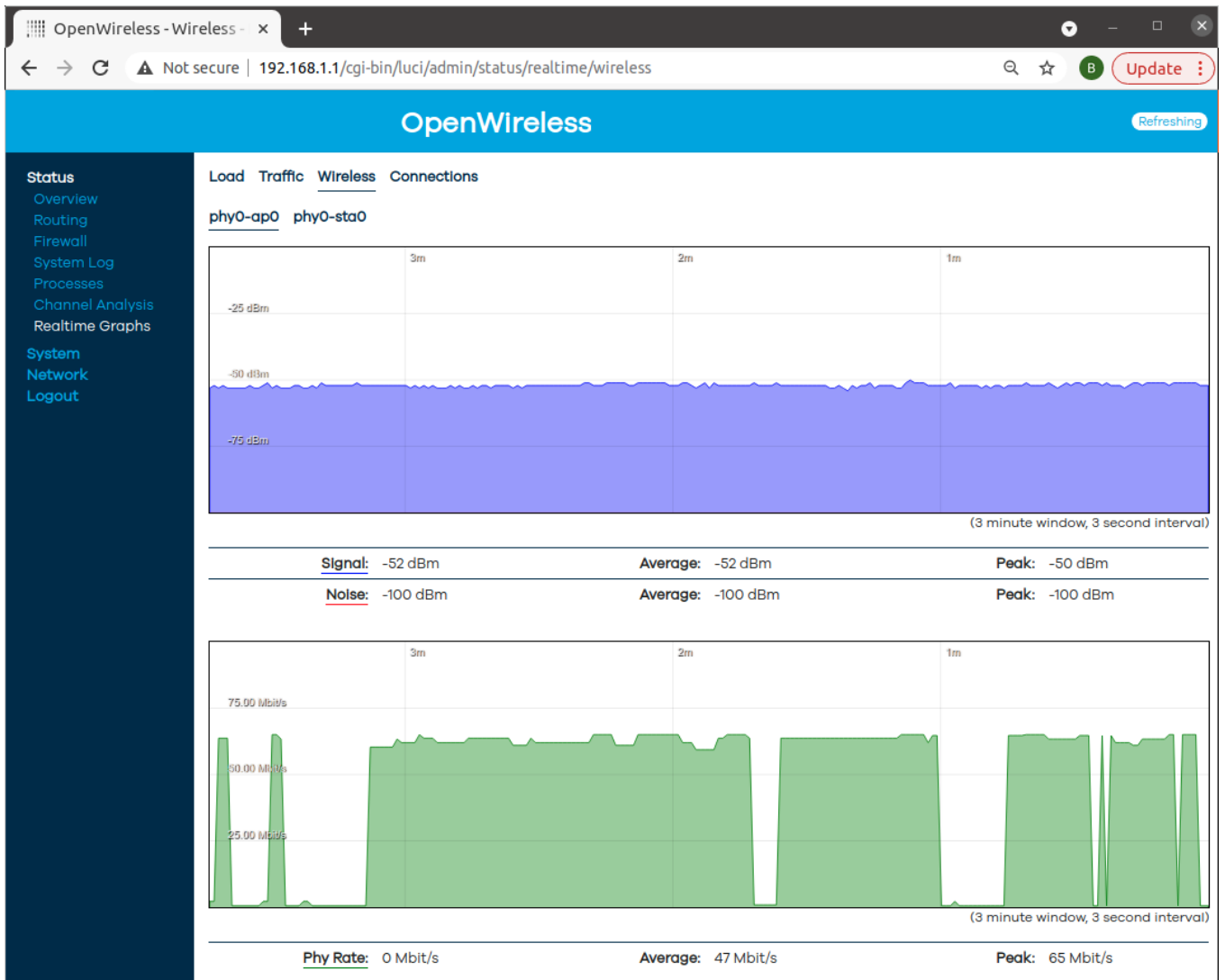


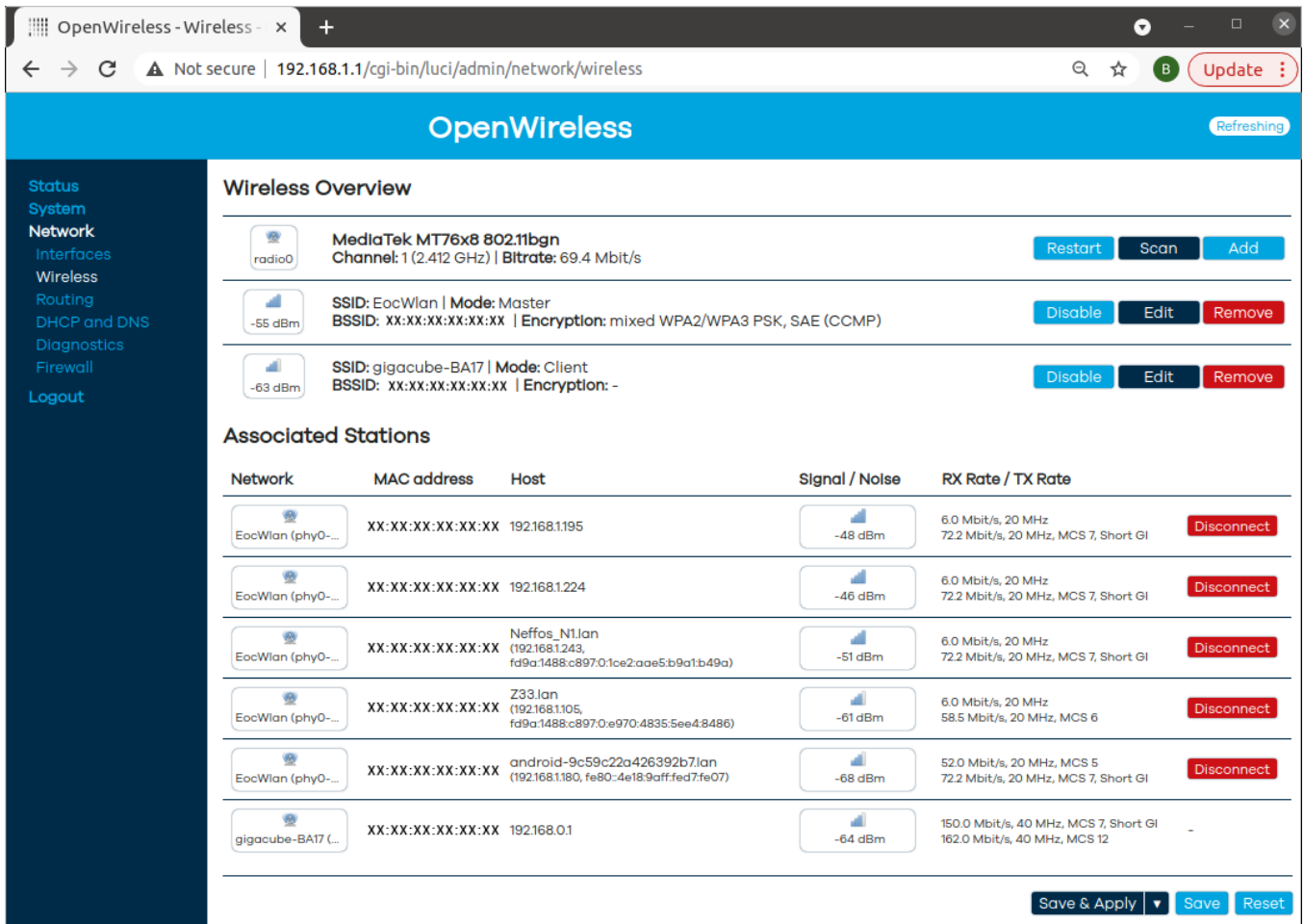
- kleine Firmennetzwerke
- Hotels
- Krankenhäuser
- Kurbetriebe
- Altenheime
- Altbausanierung

Coax

- DVB-C-Einzeldose für Reihenverteilung
- Einbau in Einzel- und Mehrfachdosen
- Frequenzbereich: 2 – 80 MHz
- Netzwerkstandard: G.Hn
- Datenrate Brutto: 2000 Mbps
- Datenrate Netto: 1700 Mbps
- Durchgangsdämpfung: 300 – 860 MHz: -2 dB (16 db Richtkoppler)
- Durchgangsdämpfung: 300 – 860 MHz: -3 dB (10 db Richtkoppler)
- Richtkoppler: 10 db oder 16 dB
- Hardware Verschlüsselung: AES 128-bit
- Quality of Service: VLAN/TOS/Packet Classifier
- Fernwartung: TR-069 Remote Management (optional)
- Geeignet nur für DVB-C Verkabelung
- Nicht geeignet für Satellitenverkabelungen







The screenshot shows the OpenWireless web interface. The top navigation bar includes 'Status', 'System', 'Network', 'Interfaces', 'Wireless', 'Routing', 'DHCP and DNS', 'Diagnostics', 'Firewall', and 'Logout'. The main content area is titled 'Wireless Overview' and displays three wireless interfaces:

- radio0**: MediaTek MT76x8 802.11bgn, Channel: 1 (2.412 GHz) | Bitrate: 69.4 Mbit/s. Buttons: Restart, Scan, Add.
- phy0**: SSID: EocWlan | Mode: Master, BSSID: XX:XX:XX:XX:XX:XX | Encryption: mixed WPA2/WPA3 PSK, SAE (CCMP). Buttons: Disable, Edit, Remove.
- phy1**: SSID: gigacube-BA17 | Mode: Client, BSSID: XX:XX:XX:XX:XX:XX | Encryption: -. Buttons: Disable, Edit, Remove.

Below this is the 'Associated Stations' table:

Network	MAC address	Host	Signal / Noise	RX Rate / TX Rate	Action
EocWlan (phy0-...)	XX:XX:XX:XX:XX:XX	192.168.1.195	-48 dBm	6.0 Mbit/s, 20 MHz 72.2 Mbit/s, 20 MHz, MCS 7, Short GI	Disconnect
EocWlan (phy0-...)	XX:XX:XX:XX:XX:XX	192.168.1.224	-46 dBm	6.0 Mbit/s, 20 MHz 72.2 Mbit/s, 20 MHz, MCS 7, Short GI	Disconnect
EocWlan (phy0-...)	XX:XX:XX:XX:XX:XX	Neffos_N1Jan (192.168.1.243, fd9a:1488:c897:0:1ce2:aae5:b9a1:b49a)	-51 dBm	6.0 Mbit/s, 20 MHz 72.2 Mbit/s, 20 MHz, MCS 7, Short GI	Disconnect
EocWlan (phy0-...)	XX:XX:XX:XX:XX:XX	Z33.Jan (192.168.1.105, fd9a:1488:c897:0:e970:4835:5ee4:8486)	-61 dBm	6.0 Mbit/s, 20 MHz 58.5 Mbit/s, 20 MHz, MCS 6	Disconnect
EocWlan (phy0-...)	XX:XX:XX:XX:XX:XX	android-9c59c22a426392b7Jan (192.168.1.180, fe80:4e18:9aff:fed7:fe07)	-68 dBm	52.0 Mbit/s, 20 MHz, MCS 5 72.2 Mbit/s, 20 MHz, MCS 7, Short GI	Disconnect
gigacube-BA17 (L...)	XX:XX:XX:XX:XX:XX	192.168.0.1	-64 dBm	150.0 Mbit/s, 40 MHz, MCS 7, Short GI 162.0 Mbit/s, 40 MHz, MCS 12	-

At the bottom right of the interface are buttons for 'Save & Apply', 'Save', and 'Reset'.

Technischen Daten:

Software:	openWRT 21.02.0
CPU:	MIPS24KEc 580 MHz
RAM:	64 MB RAM
Flash:	32 MB
Crypto:	AES 128/256
Wi-Fi4:	Datenrate 2x 150 Mbit/s (brutto) 2x2 802.11n
Frequency:	2.4 GHz
Antenna:	2T2R



Art.-Nr.: 221231
Herst.-Nr.: ALL-GHN108S-100-WIFI

Zubehör

Art.-Nr.	Name
193132	ALLNET Punkt-zu-Punkt Coax 8 Port Master Chassis/Verstärker EOC 100 ohne Module inkl. Netzteil "ALL-GHN108M-Coax-100"
221229	ALLNET Punkt-zu-Punkt Coax 8 Port Master Chassis/Verstärker EOC 100 zbh. EOC G.hn Modul für Chassis 100MHz
221230	ALLNET Punkt-zu-Punkt Coax 8 Port Master Chassis/Verstärker EOC 100 zbh. EOC G.hn Unterputzdose/Durchgangsdose "ALL-GHN108S-100-UP-Dose"