

Spleißverteiler Gehäuse IP66

Gehäuse mit Aufnahme für max. 3 Spleißkassetten oder 2 Spleißkassetten und 1 Verteilerplatte (12 x ST bzw. FC (D-Hole), 6 x SC-Duplex).

Vorgeprägte Konturen zur Kabeleinführung über metrische Verschraubungen 2 x M16/M25 und 4 x M20/M32
4-Loch Wandmontage vorbereitet
Inklusive Verteilerplatte für 12 x ST, Verteilerplatte für 6 x SC Duplex und 1 x Grundplatte

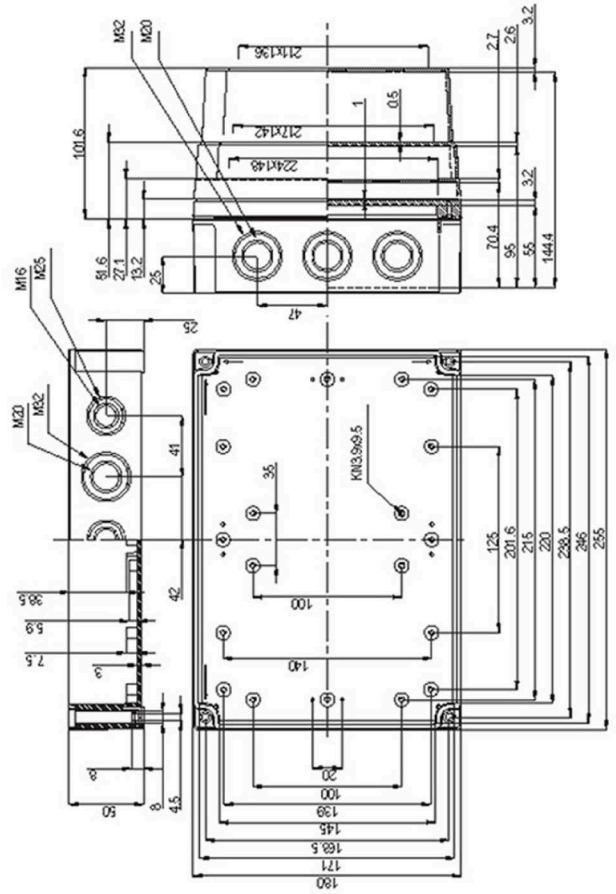


Abmessungen:	Länge	Breite	Höhe
mm:	255	180	100

Material:	Polycarbonat
Material:	RAL 7035
Unterteilfarbe:	RAL 7035
Deckelfarbe:	Polyamid
Dichtungsmaterial:	TPE

Temperatur Bereich:	-40 ... 120 °C
Kurzzeit:	-40 ... 80 °C
Dauergebrauch:	

Besonderheit:	Schutzart (EN 60529): IP 66 Halogen frei (DIN/VDE 0472, Part 815): Ja UV Resistenz: UL 508 Brandklassifikation (UL 746 C 5): UL 94 5V
----------------------	--



Created #P	Date 03.03.2009	Spleißverteiler Gehäuse IP66, RAL7035		File: 53710.1
Last rev. #P	Date 31.08.2009			