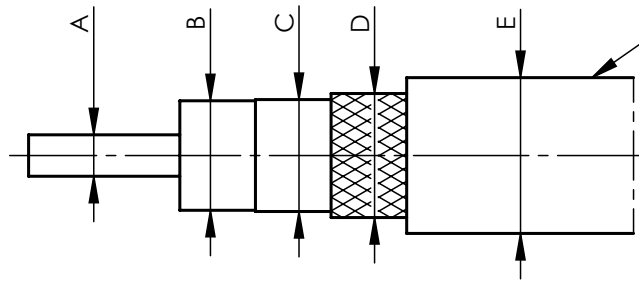


① marking / Aufdruck:
TELEGÄRTNER PREMIUM LOW LOSS 400 FRLSZH 50 OHM COAXIAL CABLE Eca MMDDYY-TTTT ****M

Packaging unit:
100 m ± 1 m,
as cable ring, tied.

Verpackungseinheit:
100 m ± 1 m,
als Ring gebunden.



| Construction / Aufbau | | | |
|-----------------------|---|--|--------------------------------|
| | | Material Material | Dimensions Abmessungen [mm] |
| A | Inner conductor Innenleiter | Copper Kupfer | ∅ 2,74 ± 0.03 |
| B | Dielectric Isolierung | PE, gas injected foam PE, geschäumt | ∅ 7,24 ± 0,13 |
| C | Outer conductor, foil Außenleiter, Folie | Aluminium-PET | |
| D | Outer conductor, Braid Außenleiter, Geflecht | Copper, tinned Kupfer, verzinkt | ∅ 8,13 |
| E | Jacket Außenmantel | FRLSZH, black, FRLSZH, schwarz | ∅ 10,16 ± 0,2 |

①

Mechanical characteristics

minimum bend radius
single bend
multiple bend

Mechanische Eigenschaften

Mindestbiegeradius
Einmalig 50 mm
① Mehrfach 100 mm

Environmental

operating temp.
halogen-free to
fire behaviour
flame resistance
Sunlight resistant
RoHS compliant

Umgebung

Betriebstemperatur -40°C / +85°C
Halogenfreiheit nach IEC 60754
Eca
Flammwidrigkeit EN 60332-1
② sonnenlicht-resistent
RoHS konform acc. / gemäß UL 1581 Sec. 1200 2011/ 65/ EU

Electrical characteristics

impedance
capacitance
velocity ratio
screening effectiveness

Elektrische Eigenschaften


Wellenwiderstand 50 ± 2 Ω
Kapazität 77 pF/ m
Verkürzungsfaktor 85 %
Schirmungsdämpfung > 90 dB (100 - 1000 MHz)

| Attenuation (typ. *) / Dämpfung (typ. *) Power (typ. *) / Leistungsübertragung (typ. *) | | | | | | | | | | | | | | | | | | |
|--|------|------|------|-----|------|------|------|------|------|------|------|------|------|------|------|------|------|------|
| [MHz] | 50 | 100 | 200 | 400 | 600 | 800 | 900 | 1000 | 1200 | 1500 | 1800 | 2000 | 2300 | 2500 | 3000 | 4000 | 5000 | 6000 |
| [dB/100m] | 2,7 | 3,9 | 5,7 | 8,2 | 10,3 | 12,0 | 12,8 | 13,6 | 15,0 | 16,9 | 18,7 | 20,0 | 21,0 | 22,0 | 25,0 | 29,0 | 32,0 | 36,0 |
| [W] | 2860 | 1951 | 1330 | 907 | 725 | 619 | 580 | 547 | 495 | 437 | 396 | 373 | 346 | 330 | 298 | 255 | 225 | 204 |

Technical changes reserved / Technische Änderungen vorbehalten

* Depending on application and environmental conditions / Abhängig von Einsatz- und Umgebungsbedingungen.

| Änd./ rev. index | Änderungs-Nr. / revision code | Datum/ date | Name/ name | Datum/ date | Name/ name | Gewicht/ weight [g] |
|------------------|-------------------------------|-------------|------------|----------------------------|------------|---------------------|
| j | 32022 | 18.03.2021 | MA | 05.02.2010 | GB | |
| i | 31825 | 11.12.2020 | MA | 11.02.2010 | BJ | ca./approx. |
| h | 31000 | 17.12.2019 | MA | Maßstab/ scale 2:1 | | |
| g | 30134 | 04.12.2018 | MA | Benennung/ title | | |
| f | 28756 | 17.05.2017 | MA | Low Loss 400 FRLSZH | | |
| e | 25010 | 12.07.2013 | GB | Untert./ doc. type | | |
| d | 23781 | 23.03.2012 | MA | K | | |
| c | 23678 | 21.02.2012 | MA | Zeichnungsnr./ drawing no. | | |
| | | | | L01022B0010 | | |
| k | 32269 | 26.10.2021 | GB | Ersatz für/ replaces | | |



Maße/ dimensions: mm
Original : DIN A4
Blatt/ sheet 1 von/ of 1