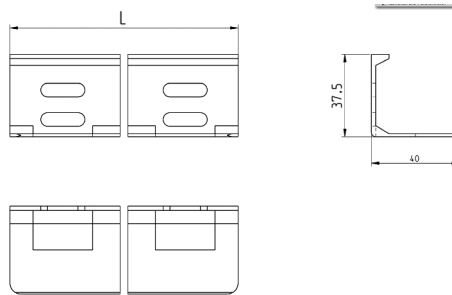
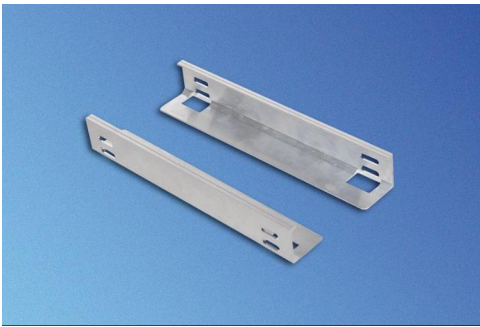


Mechanisches Zubehör Aluminium-Einschubschiene verschraubbar



Aluminium-Einschubschiene verschraubbar				Bestellnummer
für Schranktyp	Tiefe [mm]	Nutztiefe [mm]	Länge mm]	
miracel/smaract	600	365	336	01.103.001.0
	600	440	411	01.103.002.0
	600	565	536	01.103.003.0
	600	640	611	01.103.004.0
	600	665	636	01.103.005.0
Miracel/Smaract/CoolThe	ab 900	740	711	01.103.006.0
ConAct	500	285	254	01.103.011.0
	600	385	354	01.103.012.0
Doubleprorack mit Tür	600	435	403	01.103.018.0
	800	635	603	01.103.019.0
Doubleprorack ohne Tür	600	460	428	01.103.022.0
	600	560	528	01.103.023.0
	600	660	628	01.103.024.0

- zum Einbau in 19"-Schrank und 19"-Gehäuse
- von innen verschraubbar (Anwendung Schrankreihen)
- Höheneinstellung für unterschiedliche Korpshöhe möglich

- 700 N maximal, bei gleichmäßiger Verteilung

Material / Oberfläche

- Aluminium-Strangpressprofil 1,4 mm, blank

Lieferumfang

2 Einschubschienen

Belastbarkeit

Mechanisches Zubehör Aluminium-Einschubschiene verschraubbar

Montagematerial

Lieferzustand

- paarweise

Hinweis

Beachten Sie bei der Auswahl der
Einschubschiene die Einschubtiefe t des
Schranks bzw. Gehäuses.

Zur Montage werden 4 Stück 19"-Profile benötigt